

联系人: 陈 瑶

直线(Tel): 400-166-0269

邮箱(Email): [service@jiuyancf.com](mailto:service@jiuyancf.com)

# 理财周刊

**刘 涛 Liu Tao** 理财经理

手机(Mob): 86-13769162726

直线(Tel): 86-871-63186177

邮箱(Email): [liut@jiuyancf.com](mailto:liut@jiuyancf.com)

**刘矿嫫 Liu Kuangpin** 理财经理

手机(Mob): 86-13608885069

直线(Tel): 86-871-63135717

邮箱(Email): [liukp@jiuyancf.com](mailto:liukp@jiuyancf.com)

**李红林 Li Honglin** 理财经理

手机(Mob): 86-18787112568

直线(Tel): 86-871-63187508

邮箱(Email): [lihl@jiuyancf.com](mailto:lihl@jiuyancf.com)

**罗 懿 Luo Yi** 理财经理

手机(Mob): 86-13888636697

直线(Tel): 86-871-63187508

邮箱(Email): [luoy@jiuyancf.com](mailto:luoy@jiuyancf.com)

**司蓉蓉 Si Rongrong** 理财经理

手机(Mob): 86-15925103007

直线(Tel): 86-871-63139552

邮箱(Email): [sirr@jiuyancf.com](mailto:sirr@jiuyancf.com)

**陆一平 Lu Yiping** 理财经理

手机(Mob): 86-13888800553

直线(Tel): 86-871-63135135

邮箱(Email): [luyp@jiuyancf.com](mailto:luyp@jiuyancf.com)

## 昆明玖言理财咨询有限公司

昆明·盘龙区北京路612号银海国际B座

客户服务热线: 400-166-0269

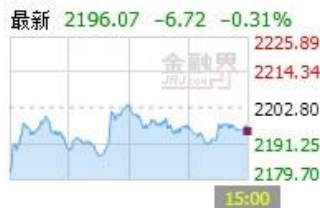
传真(Fax): 86-871-63137792

邮政编码: 650051

公司网站: [www.jiuyancf.com](http://www.jiuyancf.com)

### 上周回顾

#### 1、金融市场



成交额: 726亿 平均市盈率: 10.07

全球指数			
指数	点位	周涨跌 点数	周涨跌 幅度
(截至: 2013-12-13)			
上证指数	2196.07	-41.03	-1.83%
深证指数	8429.82	-96.86	-1.14%
恒生指数	23245.96	-497.14	-2.09%
道琼斯指数	15755.36	-264.84	-1.65%
标普500	1775.32	-29.77	-1.65%
纳斯达克指数	4000.97	-61.546	-1.51%
日经指数	14403.11	103.25	0.67%

人民币汇率中间价	
品种	中间价
(截至: 2013-12-13)	
美元/人民币	6.1148
港元/人民币	0.7886
100日元/人民币	5.8976
欧元/人民币	8.4057
英镑/人民币	9.9910
澳元/人民币	5.4537

商品期货			
合约	点位	周涨跌 点数	周涨跌 幅度
(截至: 2013-12-13)			
沪金1401	239.8	-1.8	-0.75%
沪铝1312	14180	-65	-0.46%
沪锌1312	15000	130	0.87%
沪铜1312	51100	100	0.20%
螺纹钢1401	3559	-1	-0.03%
橡胶1401	19210	310	1.64%

#### 2、理财产品综述

【用益信托工作室】据用益信托工作室不完全统计, 上周共有 19 家信托公司发行了 36 款集合信托产品。

【普益财富】上周银行共发行 714 款产品。上周银行发行 272 款债券和货币市场类理财产品。

### 亮点聚焦

#### 理财资讯

- 【理财攻略】 想同时做几只基金定投, 怎么搭配最好?
- 【银行服务】 刷华夏卡显中国范儿
- 【收藏拍卖】 珠算申遗催火算盘收藏 老算盘要价近 20 万
- 【投资名人】 陈家琳-世诚投资公司执行董事
- 【理财论坛】 兴业全球基金: 投资者如何加入治霾战役

#### 分析报告

- 【产品周评】 用益集合信托产品周评

#### 财富生活

- 【健康生活】 根据房间大小明智选择加湿器
- 【旅行方式】 旅游新玩法

## 上周市场回顾

### 新闻资讯

#### ☞ 信托收益 11 月再度“飙升”

【中国证券网】持续低迷的信托收益率终见起色。据用益信托最新的统计数据，11 月份信托集合产品的平均收益终于止住了连续下跌趋势，升至 9% 以上。从预期年收益率来看，2013 年 11 月份成立的集合资金信托产品的平均预期年收益率为 9.05%，环比上升 0.32 个百分点。[\[全文\]](#)

#### ☞ 互联网金融冲击 住户存款增速下降

【新京报】央行昨日公布 11 月金融统计数据和社会融资数据，其中显示 11 月份住户存款增加 940 亿元，较去年同期少增 1576 亿元。交行金融研究中心称，11 月住户存款增速同比降 0.3 个百分点。住户的存款动力在金融渠道、产品多样化、普惠化的过程中减弱的态势明显。[\[全文\]](#)

#### ☞ 比特币遭遇多国央行围剿 法国荷兰韩国警告风险

【北京晨报】风头正猛的虚拟货币比特币近日频频遭到各国央行“围剿”。继 5 日中国央行宣布“比特币不能作为货币使用”之后，法国央行也对比特币风险发出警告。而韩国日前也明确表示，拒绝承认比特币和其他形式虚拟货币作为合法货币形式的地位。比特币在全球遭遇“围剿”的范围正在扩大。[\[全文\]](#)

#### ☞ 一线房价见顶房企二三线打折 专家:回落已成大势

【羊城晚报】调控蔓延至二线城市，大房企频现二三线城市打折，全国三季度地产景气分指数下滑，有专家认为，地产市场回落已成大势。[\[全文\]](#)

#### ☞ 阳光私募今年最高已赚 120%

【东方早报】据私募排排网数据中心统计，截至昨日，上半年业绩冠军“粤财信托-创势翔 1 号”继续以 120.26% 的高收益强势领跑。创势翔 1 号以 93.51% 的收益率夺得上半年私募冠军，彼时，其重仓股为掌趣科技、乐视网等。资料显示，创势翔 1 号成立于 2012 年 5 月，基金经理为黄平，具有超过 15 年的证券从业经历。[\[全文\]](#)

#### ☞ 中国五家银行将发行首批同业存单 利率市场化再迈步

【腾讯网】中国工行、农行、中行、建行四大商业银行和国家开发银行分别发布公告，宣布计划发行总规模 190 亿元的同业存单。这是中国内地首批发行的同业存单。同业存单的突破，意味着中国存款利率市场化再次向前迈出大步。[\[全文\]](#)

## 理财资讯

### 理财攻略

#### ☞ 想同时做几只基金定投，怎么搭配最好？

【她理财】基金定投的搭配要考虑两个因素，一个是定投的金额，一个是风险承受能力。定投的起始金额一般是两三百元，如果金额超过 1000 元以上，就搭配两只以上的基金了。基金的搭配可以依照自己的风险承受能力。 [\[全文\]](#)

#### ☞ 年末资金饥渴将现 如何淘金理财产品

【上海证券报】临近年末，渐趋紧张的资金面在让机构焦虑的同时，却给投资人带来了机遇。业内专业人士认为，由于年底资金紧张，银行理财产品和货币基金的收益都会比平常高，这两类产品也是年底投资者最应该考虑的投资品种。 [\[全文\]](#)

#### ☞ 盘点草根六大理财“神器”

【北青报】现在热门的银行理财产品最少都要 5 万元起步，而股票小陈是一窍不通，担心自己贸然闯入稀里糊涂赔个精光。在咨询了专业人士和身边的朋友之后，小陈终于找到适合自己这种“屌丝”的六大理财“神器”。 [\[全文\]](#)

### 银行服务

#### ☞ 刷华夏卡 显中国范儿

【华夏银行】 [条款细则](#) —— [\[详情\]](#)



### 收藏拍卖

#### ☞ 珠算申遗催火算盘收藏 老算盘要价近20万

【青岛早报】近年来，在各大艺术品拍卖会上，算盘成了收藏市场的“宠儿”，一把清代的碧玉算盘以 160 万元成交，一件海南黄花梨算盘，成交价达到了 16.8 万元。珠算成为人类非物质文化遗产后，进一步催火了算盘收藏市场。 [\[全文\]](#)

#### ☞ 投机背后艺术品市场：鉴定人才青黄不接

【21 世纪经济报】近日，在北京举行的几场艺术品拍卖会上，许多中国当代艺术品相继拍出天价，但过度以价格飙升为特征的当代艺术品市场，穿透出缺乏稳定性的病灶，因为艺术品价值的内在稳定性本质需时间沉淀，以摒弃价格不稳定的投机炒作成分。 [\[全文\]](#)

## 理财资讯

### 投资名人

#### ☞ 陈家琳-世诚投资公司执行董事

【好买基金】陈家琳先生在金融行业拥有近十八年的本土经验及国际视野，曾担任全球最大的主动管理型QFII基金—富通“扬子”基金的基金经理。该基金在自2004年底成立至2007年9月底的33个月内，取得了超过550%的绝对回报，为该期间内业绩表现最好的A股基金之一。陈家琳先生管理的“中融-世诚 扬子二号”在过去的2009年中，实现了全年88.88%的收益，超过了同期绝大多数公募产品，在国内的阳光私募产品中也排名靠前。

[\[全文\]](#)



#### ☞ 陈宇-北京神农投资管理有限公司总经理

【和讯人物】北京大学光华管理学院工商管理硕士，湖南大学博士研究生，师从《证券法》起草小组副组长曹凤岐教授。陈先生历任北大招商创业投资有限公司董事长助理，招商地产股份有限公司。陈先生在投资研究等方面积累了丰富的经验，在对上市房地产企业投资方面掌握独到的判断方法，与国内优秀企业家与投资家建立了紧密的联系，擅长企业价值分析和投资沟通。

[\[全文\]](#)



#### ☞ 陈秋东-朱雀投资投研部经理

【好买基金】浙江大学工学硕士（材料与化工学院生物化工专业），6年实业企业工作经验，8年证券从业经验，现担任朱雀投资普通合伙人，投研部经理，负责投资管理及化工、节能环保行业研究。陈秋东先生曾任中原证券研究所消费品研究小组组长、高级经理，金信证券研究总部资深研究员，中国人保资产管理股份有限公司人民币权益账户投资经理（管理人民币帐户证券投资）。

[\[全文\]](#)

#### ☞ 程义全-交银施罗德基金管理公司研究总监

【和讯人物】南开大学经济学博士，11年从业经验。曾任交银施罗德基金管理公司研究总监、长江证券研究所副所长、汉唐证券研究所所长、基金筹备组副组长，投资决策委员会委员，投行内核小组成员等职，2007年6月成立上海理成资产管理有限公司。作为理成的核心创始人，组建过三个知名的专业研究团队，对于研究管理以及研究员培养非常熟悉。

[\[全文\]](#)

## 理财资讯

### 理财论坛

#### ☞ 66%私募看涨12月 金融消费军工环保最受宠

【第一信托网】私募对12月行情相对乐观，相对上月看涨私募大幅攀升。66.07%私募看涨12月行情，相比上月大幅提高32.32%，认为最起码会存在结构性机会，28.57%私募认为会横盘整理，而5.36%私募则看跌12月行情。对于涨幅较高的创业板，绝大部分私募表示谨慎。 [\[全文\]](#)

#### ☞ 兴业全球基金：投资者如何加入治霾战役

【中国证券报】连日雾霾笼罩长三角以及华中、华北部分区域，空气治理和环保议题也重新回到最受关注的位置。由于牵扯的区域、行业众多，虽然需求紧迫，但治理雾霾实则需要全社会的长期投入。承担调节社会经济资源作用的资本市场又将在这场“治霾战役”发挥什么样的作用呢？ [\[全文\]](#)

#### ☞ 债市老兵谈市场：该“出事”时让它“出事”

【中财网】债券熊途已约摸半年，当初谁能想到低利率时代债券市场会尽显弱势。债市后市如何？带着这一问题，记者对国内某大型基金公司固定收益投资总监进行了访谈。在记者看来，作为境内外债券市场具有十七年投资经验的债券老兵，他的观点可能具有一定的代表性。 [\[全文\]](#)

#### ☞ 朱雀投资：明年A股熊转牛 两行业蕴含机会

【上海证券报】知名私募基金朱雀投资近日召开2014年策略会，券商派私募代表人物李华轮在演讲中表示，随着十八届三中全会后“2.0版市场经济”浮出水面，中国资本市场在2014年具备承上启下的特征，股市、债市均有望进入熊牛拐点。 [\[全文\]](#)

#### ☞ 自贸区看好贵金属交易

【中财网】在上周末结束的第八届中国黄金与贵金属峰会上，如何利用自贸区搭建贵金属交易新平台成为各方关注的重点，大圆银泰等多家贵金属交易商透露，将于近期在自贸区设立分支机构，并参与贵金属国际定价。上海黄金交易所（下称金交所）党委书记许罗德表示，金交所打算延长夜盘交易时间，满足投资者的需求。同时，金交所考虑在上海自贸区建设离岸的国际黄金市场。 [\[全文\]](#)

## 分析报告

### 产品周评

#### 用益集合信托产品周评 (2013. 12. 02-2013. 12. 08)

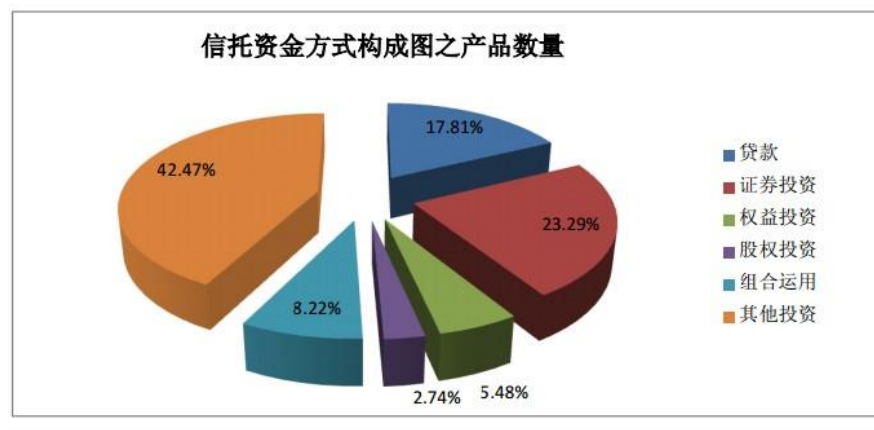
【用益信托工作室】

#### 目录

- 一、发行及成立情况：发行回落，成立市场量增规模减 2
- 二、期限及收益分析：平均预期收益跌破9% 3
- 三、资金运用方式：信息披露不完全，其他投资类产品融资居首 5
- 四、投资领域：基础产业领域融资居首 7
- 五、清算情况 8
- 六、一周信托市场点评 9
  - 1、信托转型新时期新机遇 9
- 免责声明 10
- 联系方式 10

据用益信托工作室不完全统计，本周共30家信托公司参与成立了73款产品，成立规模约为118.5亿元。与上周相比，成立产品数量增加了16款，但融资规模环比减少21.55%，产品平均规模下降，尽管本周有2款产品融资规模超10亿元，但有多款产品未公布规模，这也是本周融资规模相对减少的主要原因。从统计数据来看，本周融资规模最大的的是重庆信托的“优质能源投资集合资金信托计划”，融资规模高达50亿元，投向能源行业；而五矿信托的“中润成长开放式集合资金信托计划（第七期第一批）”，规模也超过20亿元；而本周融资规模最小的则为云南信托的“云信·套利通1号证券投资集合资金信托计划第29期信托单元”，融资规模仅为200万。截至本周，12月共成立产品73款，募集资金118.5亿元，较上月同期略有增长。

图 5：成立产品资金运用方式构成图之产品数量



[全文]

## 财富生活

### 健康生活

#### ☞ 根据房间大小明智选择加湿器

【39 健康网】购买加湿器时，不同种类的加湿器都有哪些不同的优缺点呢？由于房间的气密性不同，加湿器的加湿能力也会有所不同。如果是 16-18 平米的小房间，用每小时 350-400 毫升的加湿器即可，如果是木制建筑或面积更大，则需使用 600-700 毫升的加湿器来加湿。

[\[全文\]](#)



### 旅行方式

#### ☞ 旅游新玩法

【经济观察网】并不是每家旅行社都能照顾到如何具体化的需求，团队出游最重要的是平衡每个人的欲望，需求与产品不匹配的矛盾已经不是新闻——出境游市场的高速膨胀，首次出国游客比例地增长，另一方面则是成熟游客自我意识萌生。所谓的定制化旅游也就应运而生了。这是一种在传统团队游与背包客之间细分化出来的新消费模式。与概念已经完备的自由行相比，这类旅游多有一个明确主题，而且旅行服务机构需要在客人的构想之外，通过当地资源优势，达成需求并设计更合理的旅游线路。

[\[全文\]](#)

#### ☞ 【坐着火车去旅行】开往欧洲的慢车

【经济观察报】西伯利亚铁路，看名字就让人感觉是一条漫长的线路。它是一条铁路，也是第一欧亚大陆桥，以俄罗斯海参崴为起点，直达莫斯科。理论上来说，可以继续从莫斯科转车至欧洲任何铁路网覆盖的城市，最西可到英国。从北京出发，有两条客运铁路线可以接入西伯利亚铁路，一条是经满洲里出关的 K19，另一条是穿过蒙古进入俄罗斯的 K3。大部分人对火车都已经十分熟悉——长长的铁轨望不到尽头；走廊间和厕所间都塞满了人……和一群扛着大包小包的人涌进北京站时，脑子里萦绕着这些对火车的固有印象，让人有一种熟悉又安稳的感觉。然而当你看到执行北京到莫斯科段的 K19 时，会在第一时间愣住：这就是我要乘坐的火车吗？

[\[全文\]](#)

## 理财规划

### 投资案例

#### 夫妻3套房产月入2.7万 出租闲房化租金为定投

##### ■ 个案资料

杨先生，38岁，月收入税后约1万元，妻子王女士，34岁，月收入税后约1.7万元；在京有3套商品住房，未对外出租，分别价值约270万元、230万元、360万元；还有借款100万元(借父母的钱)，现有现金存款56万元；另外，2006年、2011年各购置一台价值约20万元私家车。双方共有4位老人，目前身体健康。想储备教育金、赡养老人、制定养老计划。

##### ■ 财务分析

杨先生自身感知到的需求包含了子女教育、赡养老人、养老计划、换车。增加保障是客观存在的需求，不可忽略。

杨先生可按照三个层次，依次逐步完成家庭的理财规划：首先第一步，完成家庭保障、应急备用金和医疗准备。分别解决维持生活质量，预防意外发生，提升医疗水平的目的。第二步，完成退休养老、子女教育、赡养老人的规划。第三步，考虑资产如何增值，提高生活质量，当然其中包含换车与旅游的规划。

### 理财目标

为自己制定保障计划。

#### 计算好保障缺口先买寿险

虽然杨先生和王女士工资较高，没有负债，固定资产(房产)也拥有三处。但是第一步需要规划的仍然是风险。理财规划的视角需要站在人一生的高度，是一个动态的过程，现在并不能够与未来等同，需要先做好保障，完成风险的转移，避免家庭生活质量大幅下降。家庭保障上，需要先计算缺口。

这里给杨先生和王女士提供一个简单的方法：家庭保障缺口即，需求=责任-准备。

这里面的责任指的是刚性支付，就是即便离世也仍然需要支出的钱，比如：父母的赡养费，孩子的教育资金，需要偿还的贷款，丧葬费用等。这些是我们的家庭责任，不会因为人的突然去世或挣钱能力丧失而消失，相反往往还会附加到其他家庭成员身上，增加家人的负担，降低生活品质。

准备就是家庭的准备金，是流动性好的资产，简单地说成现金类也可以。现金类不是越多越好，像杨先生家庭，金融资产都是现金类资产的形式，会影响收益。准备金的多少因家庭情况而定，可以参考三至六个月家计支出综合的参考标准。

[点击链接全文](#)

来源：新京报



## 理财新品

### 【基金理财新品】（币种：人民币）

序号	产品名称	基金管理人	基金经理	基金托管人	类型
1	<a href="#">安信鑫发优选混合</a>	安信基金	蓝雁书	广发银行	混合型
2	<a href="#">易方达裕惠回报债券</a>	易方达基金	胡剑	兴业银行	债券型
3	<a href="#">景顺长城优质成长</a>	景顺长城	张继荣	建设银行	股票型
4	<a href="#">国开岁月臻金定开信用债 C</a>	国开泰富	洪宴	交通银行	债券型
5	<a href="#">中银理财 21 天债券 B</a>	中银基金	白洁	工商银行	债券型

来源：金融界

### 【银行理财新品】（币种：人民币 单位：元）

序号	产品名称	银行名称	类型	期限	是否保本	起始金额	预期年收益率
1	<a href="#">中银稳富</a>	中国银行	组合型	99 天	否	10 万	5.70%
2	<a href="#">保本型理财产品</a>	工商银行	组合型	90 天	是	5 万	5.60%
3	<a href="#">乾元-共享型</a>	建设银行	组合型	130 天	否	10 万	6.05%
4	<a href="#">利得盈</a>	建设银行	票据型	99 天	否	5 万	6.06%
5	<a href="#">鼎鼎成金</a>	招商银行	组合型	83 天	否	5 万	5.80%
6	<a href="#">金钥匙·本利丰</a>	农业银行	组合型	80 天	否	5 万	4.85%
7	<a href="#">半年增利</a>	民生银行	组合型	182 天	否	5 万	6.30%
8	<a href="#">工银财富</a>	工商银行	组合型	100 天	否	5 万	5.60%
9	<a href="#">优债计划</a>	中信银行	组合型	30 天	否	5 万	6.40%
10	<a href="#">天天万利宝</a>	兴业银行	组合型	35 天	否	5 万	5.80%
11	<a href="#">稳添利</a>	交通银行	票据型	38 天	是	5 万	4.30%

来源：各银行官网

**免责声明**

本快讯中的信息均来源于公开资料，我公司对这些信息的准确性和完整性不作任何保证。报告中的内容和意见仅供参考，并不构成对所理财产品的推介或营销。我公司及其雇员 对使用本报告及其内容所引发的任何直接或间接损失概不负责。本报告仅向特定客户传递，版权归玖言财富所有。未经我公司书面许可，任何机构和个人均不得以任何形式翻版、复制、引用或转载。

全国客户服务热线：400-166-0269

客户服务邮箱：[service@jiuyancf.com](mailto:service@jiuyancf.com)

Copyright ForverFortune 2009

昆明玖言理财咨询有限公司 版权所有

言 行 若 一

报 之 琼 玖