

联系人: 陈 瑶

直线(Tel): 400-166-0269

邮箱(Email): service@jiuyancf.com

理财周刊

司蓉蓉 Si Rongrong 理财经理

手机(Mob): 86-15925103007
直线(Tel): 86-871-63139552
邮箱(Email): sirr@jiuyancf.com

刘矿斌 Liu Kuangpin 理财经理

手机(Mob): 86-13608885069
直线(Tel): 86-871-63135717
邮箱(Email): liukp@jiuyancf.com

李红林 Li Honglin 理财经理

手机(Mob): 86-18787112568
直线(Tel): 86-871-63187508
邮箱(Email): lih@jiuyancf.com

陆一平 Lu Yiping 理财经理

手机(Mob): 86-13888800553
直线(Tel): 86-871-63135135
邮箱(Email): luy@jiuyancf.com

刘子剑 Liu Zijian 理财经理

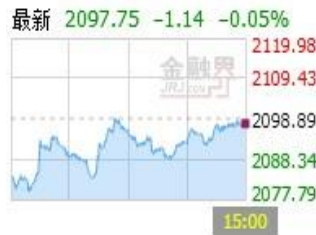
手机(Mob): 86-13888775494
直线(Tel): 86-0871-63187508
邮箱(Email): liuzj@jiuyancf.com

昆明玖言理财咨询有限公司

昆明·盘龙区北京路612号银海国际B座
客户服务热线: 400-166-0269
传真(Fax): 86-871-63137792
邮政编码: 650051
公司网站: www.jiuyancf.com

上周回顾

1、金融市场



全球指数			
指数	点位	周涨跌 点数	周涨跌 幅度
(截至: 2014-04-18)			
上证指数	2097.75	-32.79	-1.54%
深证指数	7455.74	-131.09	-1.73%
恒生指数	22760.24	-243.40	-1.06%
道琼斯指数	16408.50	381.79	2.38%
标普500	1864.85	49.16	2.71%
纳斯达克指数	4095.51	95.782	2.39%
日经指数	14516.27	556.22	3.98%

人民币汇率中间价	
品种	中间价
(截至: 2014-04-18)	
美元/人民币	6.1586
港元/人民币	0.7942
100日元/人民币	6.0304
欧元/人民币	8.5066
英镑/人民币	10.3391
澳元/人民币	5.7625

商品期货			
合约	点位	周涨跌 点数	周涨跌 幅度
(截至: 2014-04-18)			
沪金1405	258.25	-5.3	-2.01%
沪铝1405	13135	-35	-0.27%
沪锌1405	15000	55	0.37%
沪铜1405	47090	-30	-0.06%
螺纹1405	3223	-68	-2.07%
橡胶1405	13950	-830	-5.62%

2、理财产品综述

【用益信托工作室】据用益信托工作室不完全统计, 上周共有 22 家信托公司发行了 34 款集合信托产品。

【普益财富】上周银行共发行 691 款产品。上周银行发行 305 债券和货币市场类理财产品。

亮点聚焦

- 理财资讯**
- 【理财攻略】 [家庭理财熟记五要点](#)
 - 【银行服务】 [9 分享兑](#)
 - 【收藏拍卖】 [国内老照片收藏市场刚刚起步](#)
 - 【投资名人】 [张平合-鼎晖创投运营合伙人](#)
 - 【理财论坛】 [林耘: 沪港通, 游戏升级, 要点没变](#)

分析报告 【产品周评】 [用益集合信托产品周评](#)

- 财富生活**
- 【阅读视野】 [民族斗士曼德拉: 让梦想照进现实](#)
 - 【驾驭游艇】 [享受海上时光租游艇出海游玩攻略](#)

上周市场回顾

新闻资讯

☞ 分红险犹豫期退保无损失 仅需 10 元工本费

【京华时报】几乎所有的保险产品都有犹豫期退保条款，一般保险产品的犹豫期为十天。消费者购买保险后，在保险合同成立后的十天内，可以无条件提出解除保险合同，要求全额退还保费。除了支付 10 元的保单工本费外，没有任何其他损失。 [\[全文\]](#)

☞ 上海国际信托成立家族管理办公室

【证券时报】近日，上海国际信托成立了家族管理办公室，为超高净值客户提供涉及财富管理、财富人生规划、接班人培养、公司管理等多方面服务，这也是上海国际信托多年来力推金融机构转型的重要战略性举措之一。 [\[全文\]](#)

☞ 宝宝军团收益跌进 4 时代 银行理财“坐 5 望 6”

【重庆商报】在一季度年化收益率一直维持在 5%~7% 的互联网理财产品，从昨日起收益率全线告别 6 时代，甚至还有部分产品跌进 4 时代。而目前银行理财产品中，仍有城商行和中小股份制银行的产品收益率站稳 6%。 [\[全文\]](#)

☞ 工行建行大幅缩减开发贷 传三四线城市几乎停贷

【财经网】今年工行已将城市基础设施领域、房地产行业确定为贷款“谨慎进入类”。工行在内部规定，将严格控制向三四线城市及中小房地产企业发放贷款。而缩减房地产开发贷的不止是工行，目前除工农中建交等国有行外，平安、招行、华夏等银行都很少做开发贷，尤其是三四线城市，一律封杀。 [\[全文\]](#)

☞ “沪港通”助力两融余额创历史新高

【第一财经日报】清明小长假过后的首个交易日，融资余额增长并不明显，但融资买入额和融资偿还额双双出现较大增幅，显示出近一段时间以来较为平淡的融资操作开始活跃。摇摆不前的融资融券余额在 4 月 10 日首次突破 4000 亿元关口后，在近日“沪港通”的推动下两融余额继续上升，达 4006.78 亿元（截至 4 月 11 日），创历史新高。 [\[全文\]](#)

☞ 3 月 CPI 同比增 2.4% 环比降 0.5% 食品价格涨 4.1%

【统计局网站】2014 年 3 月份，全国居民消费价格总水平同比上涨 2.4%。其中，城市上涨 2.5%，农村上涨 2.1%；食品价格上涨 4.1%，非食品价格上涨 1.5%；消费品价格上涨 2.2%，服务价格上涨 2.8%。1-3 月平均，全国居民消费价格总水平比去年同期上涨 2.3%。 [\[全文\]](#)

理财资讯

理财攻略

家庭理财熟记五要点

【中国消费者报】全民理财时代，人们的理财意识普遍增强，家庭理财越来越受重视。但家庭理财操作起来很复杂，涉及的理财方面较广，很多人都不知从何着手。家庭理财应熟记五要点。 [\[全文\]](#)

巧理财 小钱大钱都能“钱生钱”

【十堰晚报】有钱的人才理财，没钱的人玩得起这“游戏”？刚工作一年多的小宇说，自己钱不多，股票根本不敢碰，而风险较小的理财产品都是 5 万起认购，自己每个月就余千八百块，不如直接存银行卡。“小钱未必不能理。”对于资金不多，但每月有固定收入的年轻人来说，基金定投、定期定存、货币型基金都是较好的选择。 [\[全文\]](#)

学索罗斯投资黄金：买在泡沫成形时

【优顾理财】知名避险基金投资人索罗斯曾说：“当我看到一个泡沫正在成形时，我就会迅速进场购买，煽风点火，如此操作是合理作法。”而他确实也如此做了，在 2009 年他认定黄金会成为“终极资产泡沫”，于是当年末尾他透过矿业公司持股、交易所买卖基金(ETF)等方式，对黄金累计投资 6.63 亿美元。 [\[全文\]](#)

银行服务

9 分享兑

【华夏银行】 [条款细则](#) —— [\[详情\]](#)



收藏拍卖

国内老照片收藏市场刚刚起步

【网络】随着近年来一些老照片重见天日，不少人慢慢了解到其珍贵的历史价值和艺术价值，因此充满好奇。然而，不少人往往只知其“老”，却不知其“贵”。为此，本报记者就老照片的审美价值和收藏状况等问题，采访了业内人士。 [\[全文\]](#)

一杯抵万金的成化斗彩鸡缸杯

【中奢网】估价为 2 亿至 3 亿港元的明成化斗彩鸡缸杯刚刚确认加入今年香港苏富比春拍阵容。这也是目前估价最贵的中国古代瓷器拍品。 [\[全文\]](#)

理财资讯

投资名人

张平合-鼎晖创投运营合伙人

【创业邦】张平合于2009年加入鼎晖创投，任运营合伙人，负责鼎晖创投所投资企业的投后运营管理。他既有在多家大型跨国企业任中国区高管的经历，又有在创业企业早、中期阶段的工作经验。此前，他担任A8音乐集团(00800.HK)总裁。A8音乐之前，他曾加入初创企业浩方在线游戏，任COO/CEO，在帮助企业找到盈利模式并规模盈利后，企业成功出售给上市企业盛大游戏。在此之前，张平合曾任雅虎中国的首任总经理、润迅北美区副总裁。并曾在Ascend、AT&T、朗讯科技等多家跨国企业任中国区高管。期间经历过3次公司并购和被并购的过程。

[\[全文\]](#)



何志成-农行高级经济师

【新浪网】“新经济时代货币异化理论”和“鸡尾酒式外汇储备投资理论”创始人、著名外汇理论家、操盘专家，《第一财经日报》、《新民周刊》经济学家专栏撰稿人。现为中国农业银行总行高级经济师。他在银行、金融、直接投资的领域有长达十五年的丰富经验，曾获得香港中文大学MBA学位，并先后在香港、英国和加拿大等多家公司从事财务工作。

[\[全文\]](#)



刘西洋-外汇分析师

【金融界】08年步入外汇市场，现任香港汇业国际集团特邀分析师，中文经纪商首席代表。本人根据多年实盘交易经验，结合货币分类、市场联动看盘、结合K线均线波浪分析，着重资金风险管理，寻求以最小的资金风险博取更大的收益。并担任多个网站外汇分析师及主编，看重资金风险管理，寻求以最小的风险博取最大的收益。

[\[全文\]](#)

陈磊-上海通江投资管理有限公司

【投资界】陈磊，通江控股集团副总裁，上海通江投资管理有限公司投资总监、合伙人。毕业于暨南大学经济系，曾在《中小企业管理与科技》、《新财经》、《经济生活文摘》、《投资与合作》刊物上曾发表多篇文章（金融类），同为业内天使投资人。

[\[全文\]](#)

理财资讯

理财论坛

☞ 林耘：沪港通，游戏升级，要点没变

【私募排排网】推出沪股通和港股通，走出去，引进来，称得上是资本市场对外开放的大手笔。观感一，双向打通两地资本市场，1+1对接，其影响大于2，亚洲金融中心将由此诞生并形成全球金融第三极。观感二，两地第一反应忙着炒股票的“折价比”，A股平安领涨，H股紫金矿业领涨，套利有机会，但逻辑过于简单、直观，格局太小。 [\[全文\]](#)

☞ 如何揭掉财报面具：公司财务报表“美容术”

【金融界】财务报表粉饰是公司通过人为操纵和调节财务状况、经营业绩和现金流，使其财务报表达达到“预期”状态的行为。随着我国市场经济、政策法规及监管要求的变化，公司报表粉饰手段也推陈出新，花样繁多。目前，市场上财务报表粉饰的常见手段主要有以下几种。 [\[全文\]](#)

☞ 政策利好债市 债基成理财利器

【信息时报】近日，国务院总理李克强在主持召开的国务院常务会议上明确提出，要规范发展债券市场，发展适合不同投资者群体的多样化债券品种，促进债券跨市场顺畅流转，强化信用监督。国务院的表态意味着对债券市场的重视和扶持，后续应该还会有一系列完善债券市场基础建设的相关措施出台，对债市带来改革的远期利好，债市的投资环境将会持续提升。债券市场：回暖凸现投资机会。 [\[全文\]](#)

☞ 银监会明确信托公司股东兜底 以后信托放心买？

【搜狐证券】在这种背景下，银监会下发了一份名为《关于信托公司风险监管的指导意见》（又称“99号文”）的文件，信托业监管体系最大规模的一揽子调整计划启动。 [\[全文\]](#)

☞ 曾昭雄：进入十年慢牛起点

【中国证券报】深圳明曜投资董事长曾昭雄表示，未来三到五年中国经济去杠杆、去产能化、房地产去泡沫化将是不可回避的客观现实，但从“两会”的政府工作报告，以及最近领导人在博鳌论坛的观点来看，中国未来10年有可能像美国在1980年-2000年经历了19年牛市一样，迎来一个中国股市的十年慢牛。 [\[全文\]](#)

分析报告

产品周评

用益集合信托产品周评 (2014. 04. 07-2014. 04. 13)

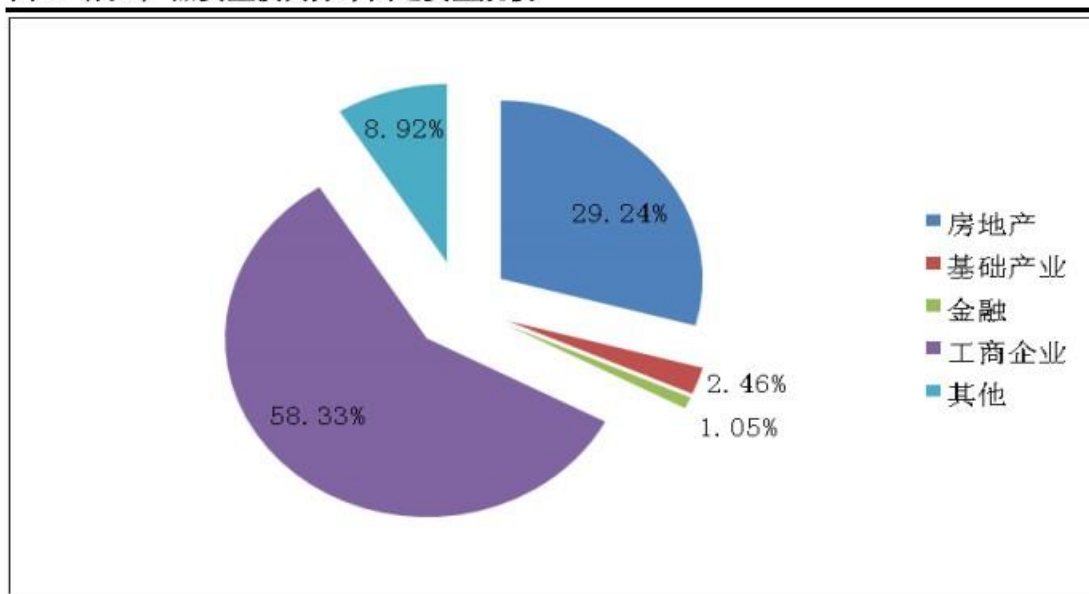
【用益信托工作室】

目录

- 一、发行及成立情况：发行市场量增规模减 成立市场数量及规模均下滑
 - 二、期限及收益分析：期限再度缩短 收益小幅攀升
 - 三、资金运用方式：贷款类产品高居榜首
 - 四、投资领域：工商企业领域融资规模回暖，占比最大
 - 五、清算情况
 - 六、一周信托市场点评
 - 1、通道业务风险频发 信托放缓力避集体违约
- 免责声明
联系方式

据用益信托工作室不完全统计，本周共16家信托公司参与成立了31款产品，成立规模约为40.70亿元。较上周相比，本周参与公司数量较上周下降明显，成立产品数量减少34款，融资规模较上周相比减少明显，环比跌幅达56.43%，产品平均规模由上周的1.44亿元下降至1.31亿元。本周融资规模创近一个月以来的历史新低，一方面，年初以来暴露出多起产品兑付危机事件，使得投资者对信托产品的投资显得更加谨慎；另一方面，在于清明假期因素影响，大多数产品在节前已经成立。从近几周的融资规模走势来看，信托市场的融资能力并没有得到明显改善，一直处于低位徘徊。

图8：成立产品资金投向分布图之资金规模



[全文]

财富生活

阅读视野

民族斗士曼德拉：让梦想照进现实

【中奢网】南非当地时间 2013 年 12 月 5 日晚上，南非总统祖马宣布南非前总统曼德拉因病于 20 时 30 分在家中去世。这位一生致力于反种族隔离的民族斗士，在经历众多磨难后终于安然离世。他，让黑人长久以来翻身独立的梦想成为现实，也让他的光辉历史永世流传。正因为曼德拉他的坚持，他心中的对民族独立坚持的梦想经历了多番磨难后“照进”了现实，让黑人平等成为了现实，更让民族平等成为了现实。

[\[全文\]](#)

骆家辉辞职竞选 盘点华裔政治家的经历

【中奢网】人们经常调侃，世界上无论哪个角落都会有中国人的身影。这些国人的后裔也安于在各地扎根生活，因此在世界各地的政坛也会有不少华裔脸孔。最近美国驻华大使骆家辉表示自己将于 2014 年辞职，媒体普遍解读他是有意以退为进，意欲参加下年中旬的美国大选。骆家辉：也许是下一个“奥巴马”：熟悉欧美政治的都知道，这基本只是一个借口。要么以退为进，要么另有打算，或者是被迫、赵小兰：美国史上首位华裔女部长：她是美国第 24 任劳工部长，美国内阁第一位亚裔妇女，也是第一位华裔内阁成员、赵美心：国会山唯一的华裔女议员。

[\[全文\]](#)

驾驭游艇

享受海上时光 租游艇出海游玩攻略

【中奢网】在许多游艇产业发达国家和地区，游艇并不是专供富人享受的奢侈品，而是百姓能享用的生活品。但是在国内，玩游艇的费用却很贵，玩游艇似乎是一件奢侈的事，不过如果你知道怎么去玩，其实也能花很少的钱去享受游艇的乐趣。例如租赁游艇一天，花上一万多元。如果七八个人租艘游艇玩半天，平摊下来费用不过千元。

[\[全文\]](#)



理财规划

投资案例

收入不稳定家庭如何做好风险保障

20 万元的工程款是拿出来投资好呢，还是用来提前还贷？除了妻子有社保外，家里的其他人都没有任何保险，风险保障该如何规划？

家在南昌的吴云强最近收到了他的一笔工程款，约有 20 万元。他咨询，这笔钱该如何打理更好？

吴云强，江西南昌人士，1984 年出生，早年做过计算机三维画图，月工资只有 2000 元。后来，他跟着一个老乡做起来了工程施工概算，通过努力，慢慢地也跟着接了不少工程。他平时没有任何理财经历，以往的工程款都用来提前还房贷了，这次接到的 20 万元工程款，他想好好规划利用一下。

吴云强的家庭属于典型的上有老、下有小的“夹心一族”。家中有两个孩子，一个 4 岁，一个 2 岁，都由在乡下的父母在老家帮忙照看。妻子丹丹比他小 3 岁，在南昌上班，有“五险”，元工资 2000 元左右。2 年前，两人贷款在南昌县买了一套 90 平米的房，当时是 6800 元一平米，首付了 22 万元，商业贷款了 40 万元。去年，吴云强用他结算的工程款，提前还款了一部分，并修改了贷款方式和时间，目前还欠银行 27.5 万元，为 15 年的等额本金，月供将近 3000 元。再加上日常生活开销，一家 6 口人，每月的花销在 4500 元左右。资产方面，除了 2 万元的银行活期存款，没有做其他任何方面的投资。

吴云强是家里的顶梁柱，收入却不固定，不是每个月都有收入来源，而是项目到了一定程度，才结算一次。这次他收到的 20 万元工程款，就是他 2013 年一整年的收入。正因为此，他深深的意识到，自己家庭的风险系数太高，急缺相应的保障。他希望我们的规划师能好好的给他筹划一下风险保障。“吴先生的家庭负债水平较为适宜，不建议提前还贷，可增加投资。流动性资产规模较低，应急能力较弱，需准备 3 到 6 个月家庭开支的紧急备用金。”

理财建议：

- 紧急备用金：

吴先生收入是典型的“季结”或“年结”。为保证家庭生活不受影响，必须建立紧急备用金，额度为 3-6 个月家庭开支，以 4500 元/月，6 个月计，需准备 27000 元紧急备用金。考虑投资收益，可将该笔款项购买货币型基金，年化收益 4%左右，高于一年期以内的定存和活期存款。

- 投资调整：

吴先生目前没有任何投资。建议在准备紧急备用金后的结余(17 万-2.7 万=14.3 万)中调整出 10 万元，用作基金定投、购买银行理财产品或者国债，以期获得较为合理的投资回报。

[点击链接全文](#)

来源：投资与理财

理财新品

【基金理财新品】（币种：人民币）

序号	产品名称	基金管理人	基金经理	基金托管人	类型
1	嘉实对冲套利定期混合	嘉实基金	张琦	招商银行	混合型
2	工银纯债债券 A	工银瑞信	昌明	兴业银行	债券型
3	国泰结构转型灵活配置混合	国泰基金	范迪钊	中国银行	混合型
4	建信改革红利股票	建信基金	陶灿	农业银行	股票型
5	银华多利宝货币 A	银华基金	朱哲	中国银行	货币型

来源：金融界

【银行理财新品】（币种：人民币 单位：元）

序号	产品名称	银行名称	类型	期限	是否保本	起始金额	预期年收益率
1	中银稳富	中国银行	组合型	120 天	否	10 万	5.20%
2	保本型理财产品	工商银行	组合型	42 天	是	5 万	4.30%
3	沃德添利	交通银行	组合型	83 天	否	10 万	5.40%
4	黄金表现联动	招商银行	结构型	133 天	是	5 万	0%~8%
5	安心得利	农业银行	组合型	37 天	否	5 万	4.90%
6	阳光理财十周年	光大银行	组合型	199 天	否	30 万	6.00%
7	T 计划	光大银行	组合型	126 天	否	5 万	5.60%
8	本利丰	农业银行	组合型	35 天	否	5 万	4.15%
9	鼎鼎成金	招商银行	组合型	77 天	否	5 万	5.30%
10	工银财富	工商银行	组合型	59 天	否	10 万	5.15%
11	乾元-共享型	建设银行	组合型	244 天	否	10 万	5.45%

来源：第一理财网

免责声明

本快讯中的信息均来源于公开资料，我公司对这些信息的准确性和完整性不作任何保证。报告中的内容和意见仅供参考，并不构成对所投资理财产品的推介或营销。我公司及其雇员对使用本报告及其内容所引发的任何直接或间接损失概不负责。本报告仅向特定客户传递，版权归玖言财富所有。未经我公司书面许可，任何机构和个人均不得以任何形式翻版、复制、引用或转载。

全国客户服务热线：400-166-0269

客户服务邮箱：service@jiuyancf.com

Copyright ForverFortune 2009

昆明玖言理财咨询有限公司 版权所有