

联系人: 陈 瑶

直线(Tel): 400-166-0269

邮箱(Email): service@jiuyancf.com

理财周刊

司蓉蓉 Si Rongrong 理财经理

手机(Mob): 86-15925103007
直线(Tel): 86-871-63139552
邮箱(Email): sirr@jiuyancf.com

刘矿嫫 Liu Kuangpin 理财经理

手机(Mob): 86-13608885069
直线(Tel): 86-871-63135717
邮箱(Email): liukp@jiuyancf.com

李红林 Li Honglin 理财经理

手机(Mob): 86-18787112568
直线(Tel): 86-871-63187508
邮箱(Email): lih@jiuyancf.com

陆一平 Lu Yiping 理财经理

手机(Mob): 86-13888800553
直线(Tel): 86-871-63135135
邮箱(Email): luyip@jiuyancf.com

刘子剑 Liu Zijian 理财经理

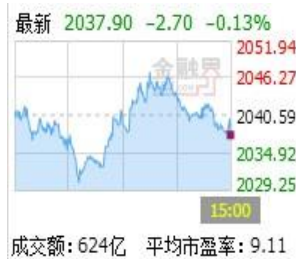
手机(Mob): 86-13888775494
直线(Tel): 86-0871-63187508
邮箱(Email): liuzj@jiuyancf.com

昆明玖言理财咨询有限公司

昆明·盘龙区北京路612号银海国际B座
客户服务热线: 400-166-0269
传真(Fax): 86-871-63137792
邮政编码: 650051
公司网站: www.jiuyancf.com

上周回顾

1、金融市场



全球指数			
指数	点位	周涨跌 点数	周涨跌 幅度
(截至: 2014-05-30)			
上证指数	2039.21	4.64	0.23%
深证指数	7364.83	123.91	1.71%
恒生指数	23081.65	115.79	0.50%
道琼斯指数	16717.10	110.9	0.67%
标普500	1923.57	23.04	1.21%
纳斯达克指数	4242.61	56.808	1.36%
日经指数	14632.30	170.21	1.18%

人民币汇率中间价	
品种	中间价
(截至: 2014-05-30)	
美元/人民币	6.1695
港元/人民币	0.7957
100日元/人民币	6.0903
欧元/人民币	8.3921
英镑/人民币	10.3188
澳元/人民币	5.7603

商品期货			
合约	点位	周涨跌 点数	周涨跌 幅度
(截至: 2014-05-30)			
沪金1406	253.65	-6.4	-2.46%
沪铝1406	13260	-120	-0.90%
沪锌1406	15120	-65	-0.43%
沪铜1406	49690	0	0.00%
螺纹钢1406	2910	-77	-2.58%
橡胶1406	13710	-335	-2.39%

2、理财产品综述

【用益信托工作室】据用益信托工作室不完全统计, 上周共有 23 家信托公司发行了 41 款集合信托产品。

【普益财富】上周银行共发行 722 款产品。上周银行发行 288 债券和货币市场类理财产品。

亮点聚焦

理财资讯

- 【理财攻略】 [世界上最棒的 5 种投资理财思维](#)
- 【银行服务】 [为信用卡加个保险?](#)
- 【收藏拍卖】 [当代摄影: 艺术品投资中最后的潜力股](#)
- 【投资名人】 [张书桐-私募基金经理](#)
- 【理财论坛】 [吴国平: 当前的机会在哪里?](#)

分析报告

- 【产品周评】 [用益集合信托产品周评](#)

财富生活

- 【汽车导购】 [怎么买&怎么用? 特斯拉准车主必读内容](#)
- 【空中运动】 [玩的就是心跳世界最惊险恐怖的蹦极](#)

上周市场回顾

新闻资讯

☞ 银监会要求银行不能猛然抽贷 维持局面等经济好转

【华尔街见闻】部分银行为控制不良贷款惜贷甚至直接抽贷。而如果一家联保企业违约，那么多米诺骨牌效应就会衍生至联保小组成员企业，甚至二次担保的其他更多企业，涉及贷款金额将被放大。而联保资金数额巨大，动辄数十亿甚至上百亿。

[\[全文\]](#)

☞ 5月至今私募债零发行

【广州日报】

超日债的违约为信用风险更高的中小企业私募债发行蒙上一层阴影。记者发现，今年4、5月的私募债发行量已降至冰点。到5月，私募债的发行更是降至冰点，截至昨日仍处于零发行的局面。而去年同期则发行了22只私募债，规模共计17.2亿元。

[\[全文\]](#)

☞ 八成消费者买一份高温险赌一把 回本率低于5%

【证券日报】大风泛起了北京的扬尘，却刮不走连日的高温，高温险借着这火热的天气，在淘宝和微信同时发售。推出高温险的众安保险的官方旗舰店显示，截至昨日16:35，已有21127万人购买了高温险，收藏人数也多达10402人。

[\[全文\]](#)

☞ 养老金20年来损失保守超千亿 对百姓不负责

【证券日报】养老金投资体制缺位带来了多大的损失？对此，中国社会科学院世界社会保障中心主任郑秉文进行了测算，他指出，从推出社会保险制度至今的20来年，按照最保守的估计潜在损失金额超过了1000亿元。

[\[全文\]](#)

☞ 逾3000种信用卡同质化竞争 实际门类不超20种

【证券日报】信用卡诞生十余年来，在经历了人们的怀疑、用用看种种态度之后，数量和种类火速攀升，如今已可在多家银行的年报中可以看到其贡献率。然而，这远远不够。

[\[全文\]](#)

☞ 东莞一楼盘降价超20%网签遇阻 多地开发商遭限降

【华夏日报】随着市场形势急转直下，开发商试图降价跑量回笼资金，却遭遇政府的“限降令”而无法大幅降价。杭州市政府不久前出台规定，自5月23日起，如果商品房实际成交价低于备案价超过15%，将通过技术手段限制网签。此规定甫一发布，一石激起千层浪，杭州政府不愿房价大跌的声音不绝于耳。

[\[全文\]](#)

理财资讯

理财攻略

基金经理不愿告诉你的投资策略

【中财网】交易和商品销售业务类似，流动性至关重要。了解交易的人，会在价格低的时候买入，价格高的时候卖出；且只会操作股票和大宗商品等高流动性产品，因为它们的存货周转率高。对于专业交易员来说，在大波动前需要相当时间建仓，短时间大量买入会让价格涨的过快。建仓需要数日、数周甚至几个月。

[\[全文\]](#)

给父母购买保险的注意事项

【好规划】当我们自己已经拥有充足的社会保险并配置了商业保险时，你可曾想过为自己的父母添置更加完备的保障呢？老年人除日常生活外，健康医疗方面是他们的最大一笔支出。而目前老年人领到的养老金并不多，支付日常的开销或许刚好，一旦生病，靠微薄的养老金和医保恐怕是杯水车薪。

[\[全文\]](#)

世界上最棒的5种投资理财思维

【中金在线】每个人的生活都是一张资产负债表，而投资理财就是打理这张负债表，所以理财不仅仅关乎赚钱，还涉及到生活的方方面面。下面嘉丰瑞德理财师就为您盘点世界上最棒的5种投资理财思维。

[\[全文\]](#)

银行服务

为信用卡加个保险？

【招商银行】[条款细则](#) [\[详情\]](#)



收藏拍卖

当代摄影：艺术品投资中最后的潜力股

【中奢网】照片收藏相对于国画、油画、雕塑、瓷器、玉器来说，还属于新鲜事物，但已经有一拨人，开始以收藏照片为乐趣，也有一些画廊和艺术机构发现了照片收藏的广阔前景，他们认为当代摄影是中国艺术品投资中的最后一支潜力股。

[\[全文\]](#)

为什么中国古籍这么贵？

【中奢网】去年，北大筹资一亿多元，从日本回购了2万余册的“大仓藏书”。古籍善本正以“天价”的吸引眼球方式回归大众的视野。古籍善本都有着什么样的价值？为什么会这么贵？

[\[全文\]](#)

理财资讯

投资名人

胡亚军-证券分析师

【东方财富网】深圳市国诚投资咨询有限公司证券投资培训总监，高级证券讲师，国家一级执业证券分析师，多家电视媒体特约财经评论嘉宾，《证券时报》、《股市动态周刊》专栏作家。8年证券行业实战经验，曾就职于深圳市某著名私募基金，担任衍生品操盘手，对大资金套利运作有独到的见的。在股票市场上，胡亚军老师自创的《量价博弈选股模型》精准的把握市场节奏，及时发现市场最佳的交易机会，其诸多的成功案例深受业内人士好评。

[\[全文\]](#)



陈迪-外汇分析师

【金融界】艾拓思资本集团中华区市场总监、高级分析师、CCTV特约评论员、汤森路透受邀分析师、澳洲铂盈学院董事 Danny Chan现任AETOS艾拓思资本集团中华区市场总监、高级分析师、BA公司董事，毕业于上海大学财政金融系，对国际金融宏观形势分析具有独特的视角。

[\[全文\]](#)



张书桐-私募基金经理

【好买基金】1975年1月出生，中南财经政法大学金融专业本科毕业，注册证券分析师，15年以上证券从业经验。现任嘉伦投资董事长兼总经理。张书桐先生曾任湖北新海天投资公司副总经理、投资总监，青岛大摩投资湖北区副总经理、营运总监，长城证券武汉营业部高级分析师，最近3年张书桐先生管理运作1亿以上的规模资金，运用短中线结合，注重严格按照市场大趋势设置与风险匹配之仓位，取得07年150%、08年45%、09年90%的正收益，特别凸显了在牛市中把握超额收益、在调整市中充分运用短线操作累积收益的投资技巧。

[\[全文\]](#)

刘强-恒复投资基金经理

【好买基金】1994年7月毕业于上海财经大学财政学专业，获经济学学士学位；2008年9月毕业于中欧国际工商学院EMBA，获工商管理硕士学位。十一年证券从业经验，从事过债券产品投资、企业债融资、宏观经济与策略研究、行业与公司研究、股票投资多项专业工作，担任过多年投资研究主管，具有十一年证券投资经验，六年管理大型资金的投资经验，经历过完整的熊市与牛市周期，担任投资经理期间取得优异的投资业绩。

[\[全文\]](#)

理财资讯

理财论坛

☞ 万家基金：高收益债市场出现“淘金”机会

【证券时报网】对于未来债市的发展，万家基金预计5、6月经济数据或稍有反弹，而经济数据看起来有所好转实际将拖延刺激政策出台的时间和力度，三季度宏观经济下行压力仍大。因此债市已走出上升通道，并将在二季度剩余时间至三季度延续走牛趋势，从大类资产配置角度看，债券仍将是未来最适合的投资品种。 [\[全文\]](#)

☞ 吴国平：当前的机会在哪里？

【私募排排网】2014年5月26日，股指期货高开震荡，收出一根十字星。连续4天重心上移，反弹还会持续吗？当前的机会在哪里？当然，我们也注意到中小板指数和创业板指数都留下了向上跳空缺口，这对于中期而言是不利的。其实这也很正常，毕竟现在只是力道稍强的反弹而已，并不能说是反转。总而言之，当前股指仍会有所反复，但中小盘个股的机会逐渐显现，短线是可以有获利机会的，大家可以把握一下。 [\[全文\]](#)

☞ 购买互联网“宝宝”更应关注其收益持续性

【金融界】伴随着资金面趋向宽松，互联网宝宝的收益率也集体回落，不同的产品之间出现比较明显的分化。基金业内专家提示，七日年化收益率只是短期指标，选择“宝宝”类产品应该关注其收益的持续性。 [\[全文\]](#)

☞ 海外投资风险难测 “出海”需要买保险

【上海金融报】前不久，越南多地发生反华打砸事件，导致不少大陆及台湾地区在越企业受到较大损失。事件发生后，越南总理阮晋勇敦促险企迅速评估损失，支付赔偿金。截至5月22日，台湾金管会表示，根据在当地设有子公司的国泰产险与富邦产险所组成的应变小组统计，相应的产险理赔案总计233件，目前正进行损失查勘及办理理赔。然而，大陆企业的理赔数则寥寥无几。无疑，这起事件提出了一个问题：中国企业如何在海外规避投资风险，为财产和人生安全保驾护航？ [\[全文\]](#)

☞ 曾宪斌：破净银行股你敢买吗

【金融投资报】投资有风险，所谓无风险投资是相对的，绝对的无风险投资是不存在的。比如说银行存款，就是相对的无风险投资，如果存款的利率收益追不上物价的通胀水平，那么银行存款也就成为了一种投资风险。 [\[全文\]](#)

分析报告

产品周评

☞ 用益集合信托产品周评（2014.05.19-2014.05.25）

【用益信托工作室】

目录

- 一、发行及成立情况：数量及规模遭遇滑铁卢
- 二、期限及收益分析：期限再度延长 收益继续攀升
- 三、资金运用方式：权益投资类产品规模占比最大
- 四、投资领域：基础产业领域融资回暖明显
- 五、清算情况
- 六、一周信托市场点评
 - 1、基建类信托兑付潮将至
- 免责声明
- 联系方式

本周参与公司数量继续减少，成立产品数量下降至38款，融资规模较上周相比再度回落，环比跌幅达39.83%，产品平均规模由上周的1.54亿元回落至1.29亿元。本周融资规模延续上周下滑趋势，依旧持续回落，一方面，银监会最近下发99号文执行细则，明令禁止信托公司委托非金融机构推介信托计划，势必对信托公司资金募集产生一定影响；另一方面，今年是信托兑付高峰期，加上市场不确定性因素，使得各方对信托的预期显得愈发谨慎。从近几周的融资规模走势来看，信托市场的融资能力前期虽然有所缓解，但对未来信托市场的发展应保持谨慎。

表 2：本周集合信托产品期限、收益情况

	本周	上周	环比涨跌
固定收益信托产品平均期限（年）	1.80	1.47	0.33
平均预期年收益率（%）	8.86	8.74	0.12
最高平均预期年收益率（%）	9.14	8.83	0.31
最低平均预期年收益率（%）	8.39	8.48	-0.09
1年及以下平均预期年收益率（%）	8.51	8.08	0.43
1-1.5年期平均预期年收益率（%）	9.00	0.00	9.00
1.5-2年期平均预期年收益率（%）	9.20	9.77	-0.57
2年以上期平均预期年收益率（%）	9.87	0.00	9.87

[全文]

财富生活

汽车导购

☞ 怎么买&怎么用？ 特斯拉准车主必读内容

【网易汽车】不管是真的想为祖国的蓝天做出一份贡献，还是凑热闹赶一次时髦，特斯拉在公布售价的一个月内就实实在在地接到了来自国内消费者超过 800 辆的订单，如此火爆的场面想必埃隆·马斯克也会大吃一惊，不管这些各式各样的买家们到底是出于哪种目的，身边确实已经不断有人提出“怎么买？怎么用？”这样的疑问，今天我们就站在一个准车主的角度，来给大家说说这些实际问题。 [\[全文\]](#)



空中运动

☞ 玩的就是心跳 世界最惊险恐怖的蹦极

【中奢网】蹦极是勇敢者的游戏，也是最纯粹的刺激肾上腺素的运动，而且它比其它极限运动要刺激得多。站在边缘往下看，感觉离死亡的距离似乎只有连接到脚踝上一根线那么远。盯着地面，直冲悬崖。当你看到直逼脸面的岩石和水的时候，大脑早已不受控制，完全迷失了自我。突然间，一根绳子把你拽回人间。跳到最低端时，你的五脏六腑似乎被分裂开了，那种从未体验过的感觉，简直棒极了！下面我们看看世界上五处最惊险恐怖的蹦极跳。 [\[全文\]](#)



理财规划

投资案例

三口之家 2014 年买房理财规划：组合贷缓月供压力

春暖花开时，江苏常州的读者陈芊芊致信《投资与理财》，诉说她的买房计划。她纠结于要不要现在买房，担心买房后，生活压力变大，影响了现在的生活质量，并希望我们的理财师能给她一些建议，告诉她怎样的理财规划更为合理？

芊芊今年 32 岁了，目前在一个集团公司上班，税后年收入 55000 元，年底其他收入 29000 元，有社保和公积金。但公积金每月交的钱只有 300 元，而且存款才一年。老公税后年收入 60000 元，无社保，无公积金，也没有任何商业保险。年底时，老公会交给她 30000 元存款。现在家里的存款金额有 20 万元，全放在余额宝[微博]里，年化收益率 5.7% 左右。

他们有一个孩子，已经 9 岁。给孩子买了教育保险，年交 7985 元，每年有教育保险分红。芊芊自己也有意外险，每年交 1830 元，两份保险的保费每年不到 1 万元，都是用每年收到的孩子的压岁钱交的，相当于两份保险的保费不需要额外资金。

目前芊芊一家三口和公公婆婆同住在 200 多平米的自有房里。公婆有小生意做，年收入 8 万元左右，并且公婆都有养老保险，基本不需要芊芊他们出赡养费。家里还有一套安置房，月租金收入有 450 元。家里的花销，加上养车费用，月均开销在 6000 元左右。

芊芊已经确定 2014 年在常州市区买房，这是首套房。他们看中了一套房屋总价在 95 万元左右，打算通过借钱，凑齐首付 50 万元，贷款 45 万元，贷款 30 年。现在银行放贷利率比较高，上浮 10% 后达 7.25%，感觉很有压力。常州的公积金贷款额度又吃紧，自己又只交了 1 年公积金，目前公积金余额并不多。据悉，很多地区的公积金贷款只能贷到账户余额的 10 倍，为此芊芊非常担心自己的贷款额度会受限。

规划需求

- 1、2014 年在常州购买首套房
- 2、孩子的教育规划

“建议读者采用组合贷(公积金+商贷)，有效缓解月供压力，节约利息成本，或是适当调整购房面积，降低总价及月供压力。”

客户基本情况分析：

芊芊一家应属小康之家，通过合理的规划，完全可以实现 2014 年购房计划。依据基本情况，芊芊一家暴露了很大的风险敞口。建议一家建立至少与贷款总额等值的人寿保险及重疾保险，并为孩子增配健康险。

[点击链接全文](#)

来源：投资与理财

理财新品

【基金理财新品】（币种：人民币）

序号	产品名称	基金管理人	基金经理	基金托管人	类型
1	鑫元稳利债	鑫元基金	张明凯	光大银行	债券型
2	工银绝对收益混合发起 A	工银瑞信	曹冠业	交通银行	混合型
3	浦银安盛盛世精选混合	浦银安盛	褚艳辉	中信银行	混合型
4	中银聚利分级债券 B	中银基金	李建	招商银行	债券型
5	富国高端制造行业股票	富国基金	毕天宇	建设银行	股票型

来源：金融界

【银行理财新品】（币种：人民币 单位：元）

序号	产品名称	银行名称	类型	期限	是否保本	起始金额	预期年收益率
1	和盈资产管理类	平安银行	组合型	61 天	否	5 万	5.40%
2	天天万利宝	兴业银行	组合型	35 天	否	5 万	5.20%
3	同享盈计划	浦发银行	组合型	35 天	否	5 万	5.25%
4	汇理财稳利系列	浦发银行	组合型	35 天	是	5 万	3.70%
5	增盈增强型	华夏银行	组合型	36 天	否	20 万	5.40%
6	富聚财富	富滇银行	组合型	34 天	否	20 万	5.80%
7	35 天增利	民生银行	组合型	35 天	否	10 万	5.50%
8	T 计划	光大银行	组合型	39 天	否	5 万	5.30%
9	安心得利	农业银行	组合型	49 天	否	50 万	4.95%
10	焦点联动	招商银行	结构型	76 天	否	5 万	4%~10%
11	鼎鼎成金	招商银行	组合型	35 天	否	5 万	5.00%

来源：第一理财网

免责声明

本快讯中的信息均来源于公开资料，我公司对这些信息的准确性和完整性不作任何保证。报告中的内容和意见仅供参考，并不构成对所述理财产品的推介或营销。我公司及其雇员 对使用本报告及其内容所引发的任何直接或间接损失概不负责。本报告仅向特定客户传递，版权归玖言财富所有。未经我公司书面许可，任何机构和个人均不得以任何形式翻版、复制、引用或转载。

全国客户服务热线：400-166-0269

客户服务邮箱：service@jiuyancf.com

Copyright ForverFortune 2009

昆明玖言理财咨询有限公司 版权所有

言 行 若 一

报 之 琼 玖