

司蓉蓉 Si Rongrong 理财部总经理

手机(Mob): 86-15925103007

直线(Tel): 86-871-63139552

邮箱(Email): sirr@jiuyancf.com

刘矿嫔 Liu Kuangpin 理财经理

手机(Mob): 86-13608885069

直线(Tel): 86-871-63135717

邮箱(Email): liukp@jiuyancf.com



陆一平 Lu Yiping 理财经理

手机(Mob): 86-13888800553

直线(Tel): 86-871-63135135

邮箱(Email): luyip@jiuyancf.com



李红林 Li Honglin 理财经理

手机(Mob): 86-18787112568

直线(Tel): 86-871-63185636

邮箱(Email): lih1@jiuyancf.com



刘子剑 Liu Zijian 理财经理

手机(Mob): 86-13888775494

直线(Tel): 86-871-63187508

邮箱(Email): liuzj@jiuyancf.com



# Forever Fortune's Money Weekly

玖言理财周刊



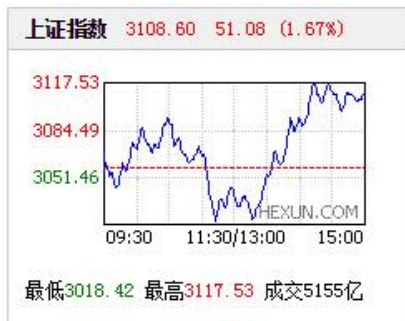
2014年12月22日 出版

<b>市场行情</b> Financial Market	2
<b>焦点回顾</b> Market Review	3
<b>理财资讯</b> Financial Information	
理财攻略	4
新品速递	4
<b>投资收藏</b> Investment and Collection	5
<b>博文论市</b> Blog Articles	6
<b>市场周评</b> Market Assessment	
金融市场评述	7
<b>理财规划</b> Financial Planning	8
<b>理财学院</b> Financial Academy	
理财百科	9
投资课堂	9
<b>尚品生活</b> Fortune Life	10
<b>理财新品</b> New Products	11

# 市场行情

玖言理财周刊

2014年12月22日



全球指数			
指数	点位	周涨跌 点数	周涨跌 幅度
(截至: 2014-12-19)			
上证指数	3108.6	170.42	5.80%
深证指数	10627.1	164.8	1.58%
恒生指数	23116.6	-132.57	-0.57%
道琼斯指数	17804.80	523.97	3.03%
标普500	2070.65	68.32	3.41%
纳斯达克指数	4765.37	111.781	2.40%
日经指数	17621.40	249.82	1.44%

人民币汇率中间价	
品种	中间价
(截至: 2014-12-19)	
美元/人民币	6.1205
港元/人民币	0.7892
100日元/人民币	5.1557
欧元/人民币	7.5511
英镑/人民币	9.5999
澳元/人民币	5.0036

商品期货			
合约	点位	周涨跌 点数	周涨跌 幅度
(截至: 2014-12-19)			
沪金1501	240.8	-2.45	-1.01%
沪铝1501	13085	-275	-2.06%
沪锌1501	16215	-255	-1.55%
沪铜1501	46320	-460	-0.98%
螺纹钢1501	2650	-18	-0.67%
橡胶1501	12260	280	2.34%

## 理财产品综述

### 【信托理财产品】

本周共有 22 家信托公司发行了 46 款集合信托产品，发行数量环比持平。从期限上看，46 款新发行产品中，共有 45 款公布了期限，平均期限 21.93 个月，环比延长 1.03 个月。12 个月、18 个月和 24 个月期产品平均最高预期收益率为分别为 9.28%、10.27%和 10.30%。

本周共有 18 家信托公司成立了 44 款集合信托产品，成立数量环比减少 3 款，降幅 6.38%。本周共有 26 款新成立产品公布了期限，平均期限 27.62 个月，环比延长 9.76 个月。

### 【银行理财产品】

本周 65 家银行共发行了 788 款理财产品，发行银行数较上期减少 8 家，产品发行量减少 33 款。

保本浮动和保证收益型理财产品共 201 款，市场占比为 25.51%；非保本型理财产品共 587 款，市场占比为 74.49%。债券和货币市场类产品共计 352 款，较上期报告减少 3 款，其中人民币债券和货币市场类产品 323 款，外币债券和货币市场类产品 29 款；组合投资类产品共计 400 款，较上期报告减少 21 款；融资类产品 4 款，较上期增加 3 款；结构性产品共计 32 款，较上期报告减少 12 款。

### ☞ 国家税务总局：七类股权转让需征个人所得税

【证券时报网】国家税务总局日前在其官网发布《股权转让所得个人所得税管理办法（试行）》（简称《办法》），自2015年1月1日起实施。记者注意到，公司回购股权、IPO时的老股转让，以及重组并购活动中的发行股份收购等七类情形被明确需要缴税，但纯粹二级市场的买卖仍不在征税之列。 [\[全文\]](#)

### ☞ 社保四季度已浮盈 241 亿元 中国中铁等 3 只基建股贡献 64 亿元

【证券日报】社保基金以市场风向标著称，三季度末持有 576 只个股，持股市值 1293 亿元，截至昨日，这些市值已增长至 1534 亿元，即账面浮盈 241 亿元，其中，中国建筑、中国中铁和中国铁建等三只基建股浮盈贡献值达 64 亿元，排名前三位，今日本文特对上述个股进行分析解读，供投资者参考。 [\[全文\]](#)

### ☞ 10 月信托业摸查数据出炉 风险资产规模下降 70 亿元

【21 世纪经济报】站在 13 万亿路口的信托行业面对风险问题始终绷紧着神经，其每一步动态也都引发着市场内外的高度关注。截至 10 月末，宽口径下的信托风险资产规模为 754 亿元，相比 9 月末下降了 70 亿元。 [\[全文\]](#)

### ☞ 近半年仅 45 只偏股基金跑赢大盘 占比不到 1 成

【中华工商时报】2014 年下半年以来，A 股犹如脱缰野马，走出一波凌厉上涨行情，但仅有少数主动管理的偏股型基金踏准了行情，分享了 A 股上涨的收益。 [\[全文\]](#)

### ☞ 银行业告别 20 年蜜月期 未来盈利增幅将低于 20%

【中财网】普华永道 12 月 16 日公布的中国银行家报告显示，超过 70% 的受访者预期未来三年中国经济增长速度将低于 7.5%。在整体宏观经济增速下行的影响下，75% 的银行家普遍预计，未来 3 年内地银行收入及盈利增长率减低，增幅不会超过 20%。 [\[全文\]](#)

 理财攻略

 节日消费理财 8 细节，稳妥愉快过年

【中金在线】随着几个岁末年初的大节的到来，放假也渐多，各种商家促销、家庭理财市场也日趋火爆。而消费者如何面对节日消费也是重要。国内第三方理财机构理财师特总结 8 条节日消费注意事项，希望有助消费者能稳妥愉快的过好“年”。 [\[全文\]](#)

 投资中最简单的事最重要

【中财网】“股市如围城，城内的人在往外逃，城外的人在往里冲。”原南方基金投资总监邱国鹭在其新著《投资中最简单的事》中将股市比作围城。 [\[全文\]](#)

 教你了解分期购车 有哪些猫腻？

【优顾理财】现今越来越多的人，一旦手里宽裕就采取分期的方式为自己购买车辆。那么分期付款模式有哪些？怎样才能更加省钱呢？小编给大家汇总一下，让大家防范于未然，减少不必要的花销！ [\[全文\]](#)

新品速递

 中铁宝盈-宝融 6 号成现工投应收账款投资专项资产管理计划

100 万起点，期限为 24 个月，年化收益率：10.2%~11%，投资方式：用于龙泉驿区大面街办蒲草实践基础设施项目和龙泉驿区成环路同洛段改造工程项目建设。优势：优质企业承担不可撤销的连带责任担保、纳入财政预算。 [\[详情\]](#)

 阳光私募“中国龙”

“涌峰投资”为您推荐“中国龙”系列产品，其作为国内最早的阳光私募基金之一，中国龙团队以稳健和卓越的长期业绩著称，连续多年获得国内外多项大奖，在中国私募基金市场获得了较高知名度。 [\[详情\]](#)



## 中国香文化发展：逐渐认识沉香

【三联生活周刊】从考古资料看，中国很早以前就使用香炉，那时候里面的焚烧物是什么？那时候香料植物品种多吗？我记得有用香草做酒的。国人根据繁多的香草种类发明了各种香草用途，并不都是熏烧用。

[\[全文\]](#)



## 银饰品柔和的光泽是如何形成的

【华夏收藏网】银饰的光泽是很多人所喜欢的。不那么冷冽不那么耀眼，柔和是银饰品给我们的印象，这种光芒让我们着迷。但是，这种光泽是如何形成的呢？为什么会有这样的光泽？

[\[全文\]](#)



## 玩收藏需要一颗平常心

【今晚报】收藏，看似平静，其实暗藏涌动。一旦捡了漏，会喜形于色；但打了眼，那种郁闷的心情则挥之不去。其实平和的心态很重要，要练就一双火眼金睛，否则，财力和运气不到，藏品与你无缘；财力和运气都到了，没有眼力辨别真伪，藏品也是与你无缘。那么，作为普通收藏者，到底如何进入正确的收藏轨道呢？

[\[全文\]](#)





### 还有3个月 留给大家卖房的时间不多了

早年间，著名地产商潘石屹就说过，只要不动产登记了，将让房价逐渐走下坡路。但很多经济学家却反对，原因很简单，在国外登记了的，房价也没跌。所以中国也不会跌。这个逻辑，可能就有问题。

首先，在国外，不存在我们这么高的房屋拥有率，数据统计我们拥有自己住房的人，已经超过了9成，而即使在欧美发达国家，也不过5-6成。所以，中国人天生爱置地买房，这是跟我们长久以来的农业国分不开的。这几年一部分人突然就富了，而我们的货币更是早就突破了百万亿，为什么没发生恶性的通胀呢，这里面的秘密就在于大量的资金流向了房地产。有钱的没钱的，都在疯狂屯房。在北上广深，手里存了5-10套房的人，比比皆是，这些人不敢说都有问题，但在这里面反腐一定是事半功倍。

另外，我国房地产早已经全面过剩，连著名炮手任志强都不得不承认，楼市库存制约了房地产的未来发展，数据统计35个城市的楼市库存，需要消化16个月以上，个别城市甚至够卖4年以上……

### 股市万点仍是梦

刘姝威女士说股指万点不是梦，引发一片争议，事实上这篇文章比较严谨，只是标题吓人。

没有时间限制谈万点，等于隔空放炮，毫无意义。刘姝威女士提出万点的五大前提条件，实现每一条都不容易，因此要在短时间内达到万点是难上加难。

从这五大前提来说：实业整体利润水平高于股票投资收益，目前传统实业净利润也就2%左右；股票投资收益主要来自于股票分红，而不是高买低卖。这等于让庄家捡来，让多数股票成为汇丰这样的蓝筹股，谈何容易；水泥、钢铁、造纸等行业中，污染和连续亏损的上市公司必须退市，这是个漫长的过程，需要政府、执法机构、企业配合，否则中国实体经济立马崩溃；严惩黑嘴和庄家，证监会是在做，同时证监会需要清理门户，从此前股市疾速上升来看，黑嘴、庄家屡禁不绝，甚至根植于土壤之中。对于中国股市而言，要做的是守住底线，不让庄家看到其他投资者的底牌……

## 金融市场一周评述

[全文]

### ☞ 【银行】央行连续5次暂停正回购 公开市场到期资金枯竭

如果接下来央行继续公开市场零操作，又迟迟不降准，明年1月将会面临更多流动性问题。但在央行看来，现银行间市场在总量上依然是宽松的，之所以出现当前这种结构性的紧张，主要是银行自身资金配置问题……

### ☞ 【房地产】房产税试点扩围止步 业内：将拓宽为“房地产税”

消息称，因房产税存在较大争议，房产税扩围或已停止，转为推进房地产税立法工作，届时，重庆和上海将按照新政实施。由“房产税”到“房地产税”的变化，乍看起来只有一字之差，但其中的内涵却完全不同……

### ☞ 【利率】四大行“坐不住了” 多地分行利率“一浮到顶”

在央行宣布降息之初，工、农、中、建等几大商业银行以及部分股份制银行的各档存款利率上浮都有所保留，整存整取一年期存款均为3%，约为基准利率的1.09倍。但在激烈的市场竞争下，当初的价格联盟逐渐瓦解……

### ☞ 【外汇】央行维稳人民币汇率意图明显 政策放松空间受抑制

在市场认为央行有明显意图抬高中间价的背景下，人民币对美元即期汇率两日来连续贬值超过0.5%。人民币对美元中间价已连续4个交易日大幅上升……

### ☞ 【理财】互联网宝宝迈入3时代 投资者表示累觉不爱

随着微信理财通的收益率持续两日企稳徘徊在3.875%，互联网“宝宝”迈入“3”时代。降息以来股市大幅波动，成交量持续新高，资金流入明显，而与此同时“宝宝”理财貌似遭受冷落，不止收益率下滑，规模增速也在放缓……



## 单身贵族如何理财

### 【理财案例】

北京的高小姐今年 31 岁，学历硕士，是一家大型上市集团的人力资源 HR 总监。目前税后月薪 23000 元，年终公司分红奖励 5 万元。高小姐爱好艺术文学，生活很有品味。高小姐目前未成家，不过她自己对未来也不着急，认为单身生活也挺好，能否结婚则看双方的缘分。她自己目前在北京有住房一套，无房贷。住房价值 350 多万。此外有银行存款约 60 万。生活的开支方面，高小姐现在一个月平均 8000 元，另外养车费用 2000 元左右，每年的旅游开支 3.5 万元。在理财方面，高小姐向嘉丰瑞德理财师咨询的是，以目前看，自己有一定的闲置资金应该怎么去投资，以使将来能更好的过有品质的生活，且承担好自己的养老。

### 【理财目标】

增加个人资产财富价值，初步考虑今后养老。

### 【财务分析】

理财师分析认为，目前高小姐是单身贵族，主要考虑得较多的是个人的问题，因此其他方面的负担较少，是比较轻松自在的乐活族。高小姐目前的个人财务状况大致如下：

年收入：23000 元 x12 月+5 万元=32.6 万

年支出：8000 元 x12 月+2000 元 x12 月+3.5 万  
=13.5 万

家庭年可支配收入余额：32.6 万-13.5 万=19.1 万

银行存款：60 万

不动产价值：350 万

计算可知，高小姐家庭预计除开销外明年的可支配收入是 19.1 万。现总资产是 350 万+60 万=410 万。

[点击链接全文](#)

来源：华讯财经

## 理财百科

### 定向增发

定向增发是指上市公司向符合条件的少数特定投资者非公开发行股份的行为,规定要求发行对象不得超过 10 人,发行价不得低于公告前 20 个交易日市价的 90%,发行股份 12 个月内(认购后变成控股股东或拥有实际控制权的 36 个月内)不得转让。

2006 年证监会推出的《再融资管理办法》(征求意见稿)中,关于非公开发行,除了规定发行对象不得超过 10 人,发行价不得低于市价的 90%,发行股份 12 个月内(大股东认购的为 36 个月)不得转让,以及募资金用途需符合国家产业政策、上市公司及其高管不得有违规行为等外,没有其他条件,这就是说,非公开发行并无盈利要求,即使是亏损企业也可申请发行。

### 股票型基金

股票基金亦称股票型基金,指的是投资于股票市场的基金。证券基金的种类很多。目前我国除股票基金外,还有债券基金、股票债券混合基金、货币市场基金等。

所谓股票型基金,是指 60% 以上的基金资产投资于股票的基金。目前我国市面上除股票型基金外,还有债券基金与货币市场基金。债券基金是指 80% 以上的基金资产投资于债券的基金,在国内,投资对象主要是国债、金融债和企业债。货币市场基金是指仅投资于货币市场工具的基金。该基金资产主要投资于短期货币工具如国库券、商业票据、银行定期存单、政府短期债券、企业债券、同业存款等短期有价证券。这三种基金的收益率从高到低依次为:股票型基金、债券基金、货币市场基金。但从风险系数看,股票型基金远高于其他两种基金。

## 投资课堂

### 企业债与公司债有什么区别?

首先是发行主体不同,公司债是由股份有限公司或有限责任公司发行的债券;企业债是由中央政府部门所属机构、国有独资企业或国有控股企业发行的债券。

在发行定价上,公司债采用核准制,由证监会进行审核,由发行人与保荐人通过市场询价确定发行价;企业债则是由发改委审核。

公司债可以一次核准,多次发行。根据证券法规定,股份有限公司、有限责任公司发债额度的最低限分别约为 1200 万元和 2400 万元;企业债审批后要求一年内发完,发债额不低于 10 亿元……

[\[全文\]](#)

### 购买信托产品注意事项及流程

信托产品是信托公司发行的一种金融产品,投资者可以直接进行投资。从投资收益来讲,信托的到期收益率要明显高于同期相同的债券和储蓄。

近年来,银行利率走低,信托理财逐渐成为市场热点。信托产品也有很多,风险不同收益不同。买信托产品的时候最好能找个懂的人帮你选择。一来省心,二来比自己盲目选择风险要低很多。如何选择信托产品呢。

首先,应考察信托项目的风险控制措施。风险控制主要包括担保措施和结构化设计。

[\[全文\]](#)

### 健身运动 骑自行车有助于身体健康

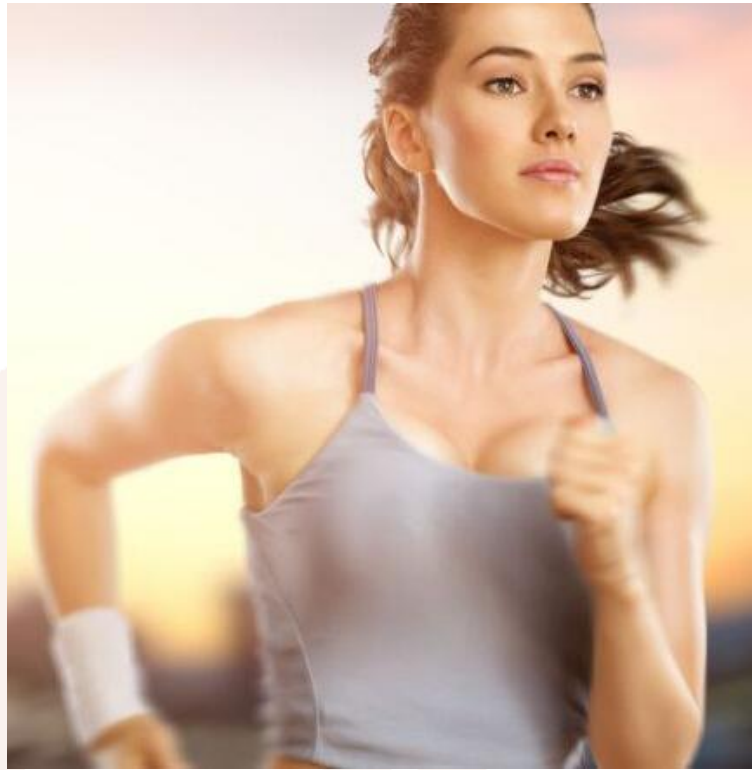
【三九养生】自行车是很好的代步工具，而且可以锻炼身体，那自行车有什么好处呢？自行车又有什么坏处呢？下面小编就带大家了解一下骑自行车的好处和坏处，让大家看看如何骑自行车更健康，一起来看看吧！

[\[全文\]](#)

### 楼梯健身的方法及好处

【三九养生】如今的社会小区林立，爬楼梯对于每个人来说都不可避免，其实爬楼梯也是一种锻炼身体的运动方式，而且好处多多，你想知道爬楼梯到底对身体有哪些好处？还有爬楼梯有哪一些办法？

[\[全文\]](#)



### 1分钟全身热起来 冬天运动燃脂5TIPS

【爱美网】冬季是最容易长肥肉的时刻，寒冷的天气总让人更愿意吃一些热量高的食品。爱美的MM是时候运动起来啦，否则等待来年春季将是糟糕的身材走形状况。冬季体育锻炼有很多问题需要注意哦！冬天里气温低，空气相对洁净，呼吸道舒适，更能促进全身血液循环，加速热量的消耗。所以美女们不能放任体重上升啦，吃的多就要动的更多。在冬天运动有下面5个重点要做到哦！……

[\[全文\]](#)

**【基金理财新品】** (币种: 人民币)

序号	产品名称	基金管理人	基金经理	基金托管人	类型
1	<a href="#">前海开源股息率100强等权重股</a>	前海开源	邱杰	农业银行	股票型
2	<a href="#">汇金转型成长</a>	浙江浙商	李冬	中国银行	混合型
3	<a href="#">融通健康产业灵活配置混合</a>	融通基金	蒋秀蕾	工商银行	混合型
4	<a href="#">嘉实沪深300指数研究增强</a>	嘉实基金	张琦	建设银行	股票型
5	<a href="#">中银研究精选灵活配置混合</a>	中银基金	张发余	招商银行	混合型

来源: 金融界

**【银行理财新品】** (币种: 人民币 单位: 元)

序号	产品名称	银行名称	类型	期限	是否保本	起始金额	预期年收益率
1	<a href="#">天天万利宝</a>	兴业银行	组合型	91天	否	5万	5.20%
2	<a href="#">和盈资产管理类</a>	平安银行	组合型	87天	否	5万	5.50%
3	<a href="#">欢欣股舞</a>	广发银行	组合型	91天	否	5万	4.0%-8.5%
4	<a href="#">幸运日理财</a>	浦发银行	组合型	91天	否	5万	5.70%
5	<a href="#">增盈</a>	华夏银行	组合型	92天	否	5万	5.60%
6	<a href="#">富聚通宝</a>	富滇银行	组合型	365天	否	10万	6.50%
7	<a href="#">强债A资产管理类</a>	平安银行	组合型	84天	否	5万	5.50%
8	<a href="#">非凡净值系列</a>	民生银行	组合型	7天	否	20万	---
9	<a href="#">T计划</a>	光大银行	组合型	81天	否	5万	5.50%
10	<a href="#">沃德添利</a>	交通银行	组合型	34天	否	10万	4.80%
11	<a href="#">薪满益足</a>	广发银行	组合型	183天	否	5万	5.30%

来源: 第一理财

#### ◆ 公司简介:

• 昆明玖言理财咨询有限公司(简称“玖言财富”)是一家独立、客观的第三方理财顾问机构,通过分析客户理财需求和财务状况,为其提供全面理财规划和投资方案,达到帮助客户实现财富稳健增值的目的。作为独立、客观的第三方理财顾问机构,玖言财富定位于真正以客户的利益为标准,不受任何利益制约,以保证独立和客观性,而客户财富的最大化是我们的目标。公司将对银行理财产品、券商集合理财、保险、基金、外汇、期货、债券、PE投资、私募基金、对冲基金、境外投资、信托投资等金融产品进行专业分析、评估与筛选。全面了解所提供理财建议的细节,全面、透彻了解产品的设计思想、基础资产组成,严格跟踪产品的管理过程,并对产品的运作与风险进行全程跟踪。

#### ◆ 公司特色:

- 个性化理财方案:我们强调与客户的充分沟通,以真正了解客户理财需求,并根据客户的实际情况为其量身定制理财方案及资产配置建议。
- 全程投资跟踪:我们将全面了解所提供理财建议的细节,全面、透彻了解产品的设计思路、基础资产组成,严格跟踪产品的管理过程,并对产品的运作与风险进行全程跟踪。
- 一站式服务:我们通过面见、电话、网络等多种方式为客户提供理财服务,包括个性化的资产配置方案和指导,理财建议的实施与调整,日常的理财咨询服务,最新的理财资讯等。

🏠 公司网站: [www.jiuyanfc.com](http://www.jiuyanfc.com) ☎ 全国客户服务热线: 400-166-0269

👤 昆明玖言财富 (ID: jiuyanfc) 🗨️ 昆明玖言财富 (ID: jiuyanfc)



 昆明玖言理财咨询有限公司  
Kunming Forever Fortune Consultation Co.,Ltd.

#### 免责声明

本快讯中的信息均来源于公开资料,我公司对这些信息的准确性和完整性不作任何保证。报告中的内容和意见仅供参考,并不构成对所送理财产品的推介或营销。我公司及其雇员 对使用本报告及其内容所引发的任何直接或间接损失概不负责。

本报告仅向特定客户传递,版权归玖言财富所有。未经我公司书面许可,任何机构和个人均不得以任何形式翻版、复制、引用或转载。