

司蓉蓉 Si Rongrong 理财部总经理

手机(Mob): 86-15925103007

直线(Tel): 86-871-63139552

邮箱(Email): sirr@jiuyancf.com

刘矿嫔 Liu Kuangpin 理财经理

手机(Mob): 86-13608885069

直线(Tel): 86-871-63135717

邮箱(Email): liukp@jiuyancf.com



陆一平 Lu Yiping 理财经理

手机(Mob): 86-13888800553

直线(Tel): 86-871-63135135

邮箱(Email): luyip@jiuyancf.com



李红林 Li Honglin 理财经理

手机(Mob): 86-18787112568

直线(Tel): 86-871-63185636

邮箱(Email): lih1@jiuyancf.com



刘子剑 Liu Zijian 理财经理

手机(Mob): 86-13888775494

直线(Tel): 86-871-63187508

邮箱(Email): liuzj@jiuyancf.com



Forever Fortune's Money Weekly

玖言理财周刊



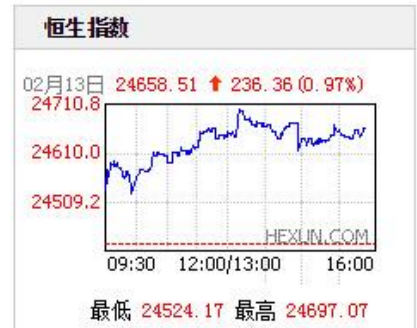
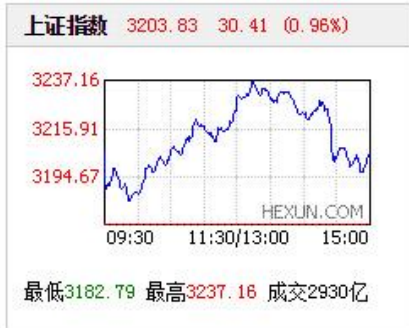
2015年02月16日 出版

| | |
|---------------------------------------|----|
| 市场行情 Financial Market | 2 |
| 焦点回顾 Market Review | 3 |
| 理财资讯 Financial Information | |
| 理财攻略 | 4 |
| 新品速递 | 4 |
| 投资收藏 Investment and Collection | 5 |
| 博文论市 Blog Articles | 6 |
| 市场周评 Market Assessment | |
| 金融市场评述 | 7 |
| 理财规划 Financial Planning | 8 |
| 理财学院 Financial Academy | |
| 理财百科 | 9 |
| 投资课堂 | 9 |
| 尚品生活 Fortune Life | 10 |
| 理财新品 New Products | 11 |

市场行情

玖言理财周刊

2015年02月16日



| 全球指数 | | | |
|-----------------|----------|-----------|-----------|
| 指数 | 点位 | 周涨跌 点数 | 周涨跌 幅度 |
| (截至: 2015-2-13) | | | |
| 上证指数 | 3203.83 | 127.92 | 4.16% |
| 深证指数 | 11443 | 651.95 | 6.04% |
| 恒生指数 | 24682.5 | 3.15 | 0.01% |
| 道琼斯指数 | 18019.30 | 195.06 | 1.09% |
| 标普500 | 2096.99 | 41.52 | 2.02% |
| 纳斯达克指数 | 4893.83 | 149.438 | 3.15% |
| 日经指数 | 17913.30 | 264.86 | 1.50% |

| 人民币汇率中间价 | |
|-----------------|--------|
| 品种 | 中间价 |
| (截至: 2015-2-13) | |
| 美元/人民币 | 6.1288 |
| 港元/人民币 | 0.7903 |
| 100日元/人民币 | 5.1729 |
| 欧元/人民币 | 7.0059 |
| 英镑/人民币 | 9.4566 |
| 澳元/人民币 | 4.7604 |

| 商品期货 | | | |
|-----------------|--------|-----------|-----------|
| 合约 | 点位 | 周涨跌 点数 | 周涨跌 幅度 |
| (截至: 2015-2-13) | | | |
| 沪金1504 | 247.65 | -8.1 | -3.17% |
| 沪铝1503 | 13025 | -260 | -1.96% |
| 沪锌1503 | 16370 | -35 | -0.21% |
| 沪铜1503 | 42200 | 370 | 0.88% |
| 螺纹1503 | 2238 | 6 | 0.27% |
| 橡胶1503 | 13800 | 130 | 0.95% |

理财产品综述

【信托理财产品】

本周共有 20 家信托公司发行了 38 款集合信托产品，发行数量环比减少 36 款，降幅为 48.65%。从期限上看，38 款新发行产品均公布了期限，平均期限 23.66 个月，环比缩短 3.11 个月。12 个月、18 个月和 24 个月期产品平均最高预期收益率为分别为 9.72%、9.87%、10.35%。

本周共有 19 家信托公司成立了 39 款集合信托产品，成立数量环比增加 8 款，增幅为 25.81%。本周共有 13 款新成立产品公布了期限，平均期限 26.15 个月，环比缩短 20.35 个月。

【银行理财产品】

本周 55 家银行共发行了 728 款理财产品，发行银行数较上期增加 12 家，产品发行量增加 52 款。

银行理财产品的平均预期收益率为 5.17%，与上期基本持平。其中，预期收益率在 6.00% 及以上的理财产品共 58 款，市场占比为 7.96%，环比上升 0.72 个百分点。本周有 1545 款产品到期，公布了到期收益率的 104 款产品中，94 款实现预期最高收益率，10 款结构性产品未实现预期最高收益率。

焦点回顾

玖言理财周刊

2015年02月16日

☞ 2015年1月份CPI同比上涨0.8%

【国际在线】国家统计局今日发布最新数据显示，2015年1月份，全国居民消费价格总水平同比上涨0.8%。其中，城市上涨0.8%，农村上涨0.6%；食品价格上涨1.1%，非食品价格上涨0.6%；消费品价格上涨0.5%，服务价格上涨1.3%。

[\[全文\]](#)

☞ 商业车险费率改革开启 违规越多收费越高

【腾讯财经】“改革的目的是使风险和费率相匹配”，保监会财产保险监管部主任刘峰说。而根据改革方案，驾驶不同车型、以及驾驶人不同驾驶习惯将产生不同的风险，风险系数较高的将承担较高的车险保费。

[\[全文\]](#)

☞ 国内首家信托人民币国际投资牌照获批

【经济参考报】继合格境外投资者(QFII)、合格境内投资者(QDII)及合格境内投资者境外投资试点资格(QDIE)获批之后，跨境人民币业务也正式落地信托公司。

[\[全文\]](#)

☞ 今年春节银行有钱任性 理财产品利率不升反降

【金羊网】春节“拉存款”，银行理财产品收益率走高的现象或将不再。日前，光大银行率先宣布下调定期存款利息，较基准利率的上浮幅度由此前的20%下调至14.9%。业内认为，不排除以后还有银行会跟随下调。

[\[全文\]](#)

☞ 偏股型基金迎来拐点 今年来12只新品募集超215亿

【华夏时报】高频率、快速完成、迅速布局的“抢滩登陆”模式正成为基金行业新产品的发行策略。据记者统计，去年11月至今年2月，偏股型基金新募集金额达到1244.48亿元。偏股型基金再迎来拐点，并成为A股市场重要的新增资金。

[\[全文\]](#)

 理财攻略

 春节长假到理财五件事你要提前做

【腾讯财经】急用钱时取不了、要转账时搞不定、出行旅游保险没生效……春节长假期间遇到这样的事，谁的心情都不会好。昨日，金融业人士提醒，大家在春节前几天应该做好至少五件事，以便在长假期间不会因资金问题扰乱心情。 [\[全文\]](#)

 四点让你成为优秀投资者

【第一理财网】现在投资基金的投资者可谓数不胜数，但大部分投资者都只能算是新手或者有一些经验，离优秀还有一段距离。要想成为优秀的基金投资者既需要专业知识，还需要良好的心理素质，不被市场左右。 [\[全文\]](#)

 节前消费多 信用卡还款的门道你懂多少？

【中财网】如今刷信用卡优惠多，实在是件容易上瘾的事儿，小伙伴们就算手上有现金也还是会选择信用卡消费。不过信用卡还款的门道，你又懂多少呢？ [\[全文\]](#)

新品速递

 中信信诚 - 山东高密国投应收账款流动化专项资产管理计划

100万起点，期限24个月，资金用于高密市治污减排三河综合治理工程。预期收益率：10%-10.5%；每半年付息，到期一次还本及支付最后一次利息。 [\[详情\]](#)

 阳光私募“中国龙”

“涌峰投资”为您推荐“中国龙”系列产品，其作为国内最早的阳光私募基金之一，中国龙团队以稳健和卓越的长期业绩著称，连续多年获得国内外多项大奖，在中国私募基金市场获得了较高知名度。 [\[详情\]](#)



玻璃种翡翠色调知识

【翡翠新闻】了解翡翠知识的都知道在翡翠玉石的分类中，玻璃种的透明度在半透明至微透明，从种水的角度来看，可以说是最好的。其下依次可分为冰种，蛋清种，糯种，荔枝种，豆种等。

[\[全文\]](#)

玉石投资：跟对潮流好赚钱

【科技金融时报】很多收藏爱好者在前两年都感到南红、金丝玉市场的火热，琥珀、蜜蜡、翡翠的上涨，和田玉、碧玉市场的平稳。市场如战场，收藏、投资的过程中，还是需要多一些理性。

[\[全文\]](#)

市民排队兑换羊年纪念币 转手能赚3倍多

【成都商报】昨日一早，在红星路上的工商银行门口，市民早已排起了长队，希望能兑换到2015年羊年贺岁普通纪念币。虽然该银行张贴的公告显示，每人每次限兑换1枚，依然难挡市民的热情，银行开门后一小时，纪念币已兑换告罄。

[\[全文\]](#)





☞ 叶檀：2014年的喜 2015年的忧

2014年的GDP增长7.4%，这一数据超过了市场的普遍预期，与全年增长2%的CPI匹配，这样的数据不算不好。2014年的数据有两个亮点。

统计局公布的数据显示，2014年全国网上零售额27898亿元，较2013年增长49.7%。其中，限额以上单位网上零售额4400亿元，增长56.2%。线下消费数据疲软，2014年全年社会消费品零售总额262394亿元，较2013年名义增长12.0%（扣除价格因素实际增长10.9%）。

网络弥补线下的不足，中国网络销售近年来快速增长。据中国电子商务研究中心的数据，2013年网络零售总额为1.88万亿元，2012年为1.32万亿元，而2009年仅为2600亿元，占社会消费品零售总额的比例快速上升。2014年4月16日，国家统计局首次发布限额以上单位网上零售额，一季度为815亿元，增长51.7%。

2014年的另一个亮点是注册市场主体增加，不仅缓解就业压力，也体现出新的经济基石正在树立过程中。如果2015年的数据显示这些市场主体运作健康，有理由为未来的经济添加一抹乐观情绪……

☞ 二三月楼市股市将继续“跷跷板效应”

千夫所待的熊楼市回暖了，万众期盼的牛股市却蔫了，事实证明经济现象不会以多数人的主观愿望为转移，即便只对自己的钱包负责，也必须探究经济现象背后决定性的逻辑。

在12月30日的博文《2015年股市楼市趋势将会怎样？》中，我曾经告诉大家，由于目前经济增长还不够稳定，我预测2015年第一季度房地产市场可能将在政策驱动下延续企稳回暖趋势。

而由于股市和楼市在短期内有跷跷板的效应，那么如果房地产市场企稳乃至一定程度回暖，将再度激活围绕房地产业的金融活动，包括各种开发贷款和购房贷款，导致部分资金撤出股市，转为楼市相关用途，因此可能造成股市陷入下跌调整。

当时很多人质疑我，一些人说我替开发商说话，故意唱多楼市，因为太多信息说中国楼市都快崩盘了，怎么可能回暖呢？……

金融市场一周评述

[全文]

☞ 【银行】降准还不够 央行再实施 300 亿逆回购

在央行本周三晚间出台全面降准的重磅宽松举措后，本周四公开市场操作仍旧保持了春节前净投放资金的节奏。在当日 300 亿元逆回购操作结束后，本周央行通过公开市场净投放资金 900 亿元，创近 8 个月以来的最大规模的单周资金净投放……

☞ 【房地产】房价难以大幅上涨

虽然政策利好不断释放，市场整体回暖，但库存仍然高企，尤其是在三四线城市，由于短期需求饱和，去化压力较大，房价难以大幅上涨……

☞ 【保险】商业车险新规征言 零整比或成保费确定依据

车险改革之后，出险次数多、理赔金额大的客户，其费率浮动幅度会比较大，而大部分低风险客户则会享受更多的优惠……

☞ 【外汇】人民币中间价创近 3 月最大涨幅 未来或“短贬长升”

全社会信用风险上升，悲观预期增加，央行的降息措施，更加推高人民币汇率贬值的预期。人民币贬值仅为短期现象，中期内人民币币值仍将保持稳定，长期升值趋势不变……

☞ 【理财】降准之后银行理财还有春节行情吗

在市场人士看来，此次降准对于此前处于震荡调整的股市而言无疑是利好，对近期的回调压力将起到适当缓解的作用。然而对于银行理财产品而言，春节高收益行情会否因此而消失？……

海归高管的家庭理财规划

留学归国后的杨先生，由于在海外有一定的工作经验，因此收入起点较高，创造财富的能力也比较强。对于这部分家庭来说，理财规划的意义则更加体现在改善现有生活质量上。杨先生38岁，曾赴英国留学，并有一定海外工作经历。归国后就职于某集团驻中国办事机构，任职项目总经理。杨太太34岁，在某事业单位工作，儿子10岁。

杨先生每月税后收入5万元，年底分红加年终奖税后30万元。杨太太每月扣除五险一金之后收入5000元，每年各种奖金合计6万元。目前，杨先生家中有活期存款18万元，现金2万元，定期存款120万元，国债50万元，银行生息资产每年5万元（存款利息和国债利息），股票基金10万元，债券基金10万元。杨先生一家现居住市区外环较远住房，市价80万元，单位为杨先生提供代步汽车，现价48万元，家中无任何投资消费负债。

【理财目标】

杨先生家庭理财目标如下：

换市区住房由于居住地距市中心较远，在路途耽误时间较多，不方便日常生活，计划三年之内调换到市区中心住房。

购车杨先生准备给太太购买一辆新车，方便妻子、孩子出行。

教育金准备两年后儿子小学毕业，需要准备中学教育金5万~10万元，并开始积累出国留学所需大笔资金。

【家庭财务情况】

杨先生家庭资产负债和收支情况分别见表1、表2。

杨先生家庭每月开支8000元，杨太太喜欢做美容和保养，每月支出2000元，儿子每月教育以及生活杂项支出3000元，杨先生每月在外边交际应酬费用2000元，家庭每年外出旅游费用8万元，赡养双方父母的费用每年6万元。杨先生家庭中不动产占总资产比例为27.6%。用于投资变现的资金占总资产比例72.4%，说明有一定投资实力。

[点击链接全文](#)

来源：金融界

理财百科

☞ 机会成本

是指为了得到某种东西而所要放弃另一些东西的最大价值；也可以理解为在面临多方案择一决策时，被舍弃的选项中的最高价值者是本次决策的机会成本。引论到投资上的表现为，资金投资在任何一标的（股市或者其他）上时即放弃了其他收益。金融定价上该机会成本等价于无风险利率。

☞ 定向增发

定向增发是指上市公司向符合条件的少数特定投资者非公开发行股份的行为，规定要求发行对象不得超过 10 人，发行价不得低于公告前 20 个交易日市价的 90%，发行股份 12 个月内（认购后变成控股股东或拥有实际控制权的 36 个月内）不得转让。2006 年证监会推出的《再融资管理办法》（征求意见稿）中，关于非公开发行，除了规定发行对象不得超过 10 人，发行价不得低于市价的 90%，发行股份 12 个月内（大股东认购的为 36 个月）不得转让，以及募资用途需符合国家产业政策、上市公司及其高管不得有违规行为等外，没有其他条件，这就是说，非公开发行并无盈利要求，即使是亏损企业也可申请发行。定向增发包括两种情形：一种是大投资人（例如外资）欲成为上市公司战略股东、甚至成为控股股东的。以前没有定向增发，它们要入股通常只能向大股东购买股权（如摩根士丹利及国际金融公司联合收购海螺水泥 14.33% 股权），新股东掏出来的钱进的是大股东的口袋，对做强上市公司直接作用不大。另一种是通过定向增发融资后去购并他人，迅速扩大规模。

投资课堂

☞ 分级基金购买前必读

去年第四季度受益于股票市场的强势上涨，分级基金中上市交易的 B 份额也引发了众多的关注。购买分级基金有哪些需要关注的问题呢？购买前一定要清楚分级基金的风险和收益，做好相应配置。

1. 分级基金 A 份额既然是固定收益，那有什么风险吗？对于 A 份额要考虑三个主要风险。首先是利率风险。由于 A 提前锁定了利率水平，所以当市场利率水平提高时，之前买 A 的实质上就亏损了。其次是价格风险。这种风险主要是针对上市的 A 份额，其价格波动直接影响投资者的收益水平。最后是基金运作风险……

[\[全文\]](#)

☞ 详解伞形信托

2014 年 A 股市场成为全球市场最大的亮点，不断刺激着银行理财资金入市。除了传统的融资融券业务外，伞形信托作为新型融资渠道成为银行理财间接入市的通道，并且在 2014 年下半年取得加速发展。

目前资金通过信托进入股市的模式主要有三种：一是“阳光私募”模式，二是单一账户的结构化信托模式，三是“伞形信托”。相比前两种模式，伞形信托才是近期资金涌入 A 股的最大通道。据格上理财统计，目前伞形信托市场存量规模不低于 1500 亿元。伞形信托受到部分投资者特别是超大户的青睐……

[\[全文\]](#)

☞ 春节不怕挤：和TA一起去小众旅行地过年

【悦己网】冬季并非不适合出门：去南方温润有余，如夏日般郁郁葱葱；去北方又有曼妙雪景和暖心温泉。无论是这二者中的哪种景致，都适合你和心爱的他一同前往享受。今年恰逢春节和情人节挨得很近，双节一起去国内的小众旅行地也是不错的选择。

[\[全文\]](#)

☞ 怎么给父母选购保健品？

【网易健康】有钱没钱回家过年、有脸没脸回家过年……“年”越来越近了，大家都在积极准备回家的礼物，不少人选择给父母赠送保健品。那么，问题来了，你知道怎么挑选保健品吗？

[\[全文\]](#)



☞ 祖母绿跟祖母到底是什么关系

【中奢网】近日，Lady Gaga 身着银色低胸露乳装，戴一颗巨大的祖母绿宝石项链惊艳亮相第57届格莱美颁奖典礼。女王范十足的她从头到尾都抢足了镜头，特别是她的祖母绿宝石项链极其夺人眼球，让人过目难忘。祖母绿珠宝向来是红毯的必杀利器，那么祖母绿跟祖母到底是什么关系呢？……

[\[全文\]](#)

【基金理财新品】(币种: 人民币)

| 序号 | 产品名称 | 基金管理人 | 基金经理 | 基金托管人 | 类型 |
|----|--------------------------------|-------|------|-------|-----|
| 1 | 安信消费医药股票 | 安信基金 | 姜 诚 | 农业银行 | 股票型 |
| 2 | 华安物联网主题股票 | 华安基金 | 翁启森 | 建设银行 | 股票型 |
| 3 | 天弘云端生活优选灵活配置混合 | 天弘基金 | 肖志刚 | 农业银行 | 混合型 |
| 4 | 工银量化策略股票 | 工银瑞信 | 游凛峰 | 中国银行 | 股票型 |
| 5 | 中海蓝筹混合 | 中海基金 | 邱红丽 | 农业银行 | 混合型 |

来源: 金融界

【银行理财新品】(币种: 人民币 单位: 元)

| 序号 | 产品名称 | 银行名称 | 类型 | 期限 | 是否保本 | 起始金额 | 预期年收益率 |
|----|----------------------------|------|-----|-------|------|------|------------|
| 1 | 利得盈 | 建设银行 | 组合型 | 122 天 | 否 | 5 万 | 4.95% |
| 2 | 沃德添利 | 交通银行 | 组合型 | 83 天 | 否 | 10 万 | 5.40% |
| 3 | 欢欣股舞 | 广发银行 | 组合型 | 91 天 | 否 | 5 万 | 4.0%-10.0% |
| 4 | 鼎鼎成金 | 招商银行 | 组合型 | 94 天 | 否 | 5 万 | 5.60% |
| 5 | 天天万利宝 | 兴业银行 | 组合型 | 64 天 | 否 | 5 万 | 4.95% |
| 6 | 强债 A 资产管理类 | 平安银行 | 组合型 | 77 天 | 否 | 5 万 | 5.40% |
| 7 | 增盈 | 华夏银行 | 组合型 | 63 天 | 否 | 20 万 | 5.35% |
| 8 | 灵活添利 | 平安银行 | 组合型 | 92 天 | 否 | 5 万 | 5.40% |
| 9 | T 计划 | 光大银行 | 组合型 | 33 天 | 否 | 5 万 | 5.30% |
| 10 | 安心得利 | 农业银行 | 组合型 | 85 天 | 否 | 5 万 | 5.40% |
| 11 | 乾元-共享型 | 建设银行 | 组合型 | 303 天 | 否 | 5 万 | 5.20% |

来源: 第一理财

◆ 公司简介:

• 昆明玖言理财咨询有限公司（简称“玖言财富”）是一家独立、客观的第三方理财顾问机构，通过分析客户理财需求和财务状况，为其提供全面理财规划和投资方案，达到帮助客户实现财富稳健增值的目的。作为独立、客观的第三方理财顾问机构，玖言财富定位于真正以客户的利益为标准，不受任何利益制约，以保证独立和客观性，而客户财富的最大化是我们的目标。公司将对银行理财产品、券商集合理财、保险、基金、外汇、期货、债券、PE 投资、私募基金、对冲基金、境外投资、信托投资等金融产品进行专业分析、评估与筛选。全面了解所提供理财建议的细节，全面、透彻了解产品的设计思想、基础资产组成，严格跟踪产品的管理过程，并对产品的运作与风险进行全程跟踪。

◆ 公司特色:

- 个性化理财方案：我们强调与客户的充分沟通，以真正了解客户理财需求，并根据客户的实际情况为其量身定制理财方案及资产配置建议。
- 全程投资跟踪：我们将全面了解所提供理财建议的细节，全面、透彻了解产品的设计思路、基础资产组成，严格跟踪产品的管理过程，并对产品的运作与风险进行全程跟踪。
- 一站式服务：我们通过面见、电话、网络等多种方式为客户提供理财服务，包括个性化的资产配置方案和指导，理财建议的实施与调整，日常的理财咨询服务，最新的理财资讯等。

🏠 公司网站: www.jiuyanfc.com ☎ 全国客户服务热线: 400-166-0269

👤 昆明玖言财富 (ID: jiuyanfc) 🗨️ 昆明玖言财富 (ID: jiuyanfc)



 昆明玖言理财咨询有限公司
Kunming Forever Fortune Consultation Co.,Ltd.

免责声明

本快讯中的信息均来源于公开资料，我公司对这些信息的准确性和完整性不作任何保证。报告中的内容和意见仅供参考，并不构成对所送理财产品的推介或营销。我公司及其雇员 对使用本报告及其内容所引发的任何直接或间接损失概不负责。

本报告仅向特定客户传递，版权归玖言财富所有。未经我公司书面许可，任何机构和个人均不得以任何形式翻版、复制、引用或转载。