

司蓉蓉 Si Rongrong 理财部总经理

手机(Mob): 86-15925103007

直线(Tel): 86-871-63139552

邮箱(Email): sirr@jiuyancf.com

刘矿嫔 Liu Kuangpin 理财经理

手机(Mob): 86-13608885069

直线(Tel): 86-871-63135717

邮箱(Email): liukp@jiuyancf.com



陆一平 Lu Yiping 理财经理

手机(Mob): 86-13888800553

直线(Tel): 86-871-63135135

邮箱(Email): luy@jiuyancf.com



李红林 Li Honglin 理财经理

手机(Mob): 86-18787112568

直线(Tel): 86-871-63185636

邮箱(Email): lih1@jiuyancf.com



刘子剑 Liu Zijian 理财经理

手机(Mob): 86-13888775494

直线(Tel): 86-871-63187508

邮箱(Email): liuzj@jiuyancf.com



# Forever Fortune's Money Weekly

玖言理财周刊



2015年03月09日 出版

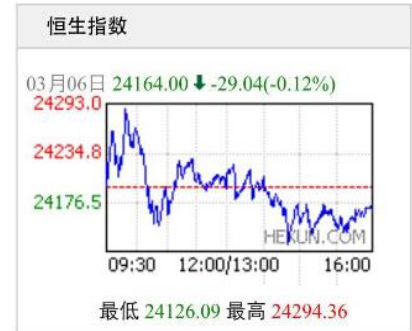
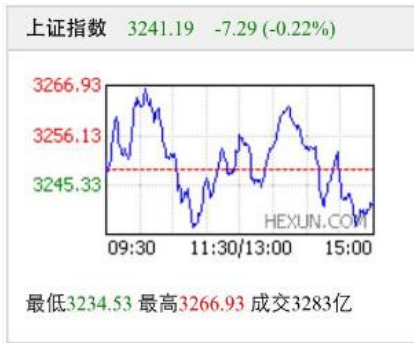
<b>市场行情</b> Financial Market	2
<b>焦点回顾</b> Market Review	3
<b>理财资讯</b> Financial Information	
理财攻略	4
新品速递	4
<b>投资收藏</b> Investment and Collection	5
<b>博文论市</b> Blog Articles	6
<b>市场周评</b> Market Assessment	
金融市场评述	7
<b>理财规划</b> Financial Planning	8
<b>理财学院</b> Financial Academy	
理财百科	9
投资课堂	9
<b>尚品生活</b> Fortune Life	10
<b>理财新品</b> New Products	11

# 市场行情



玖言理财周刊

2015年03月09日



全球指数			
指数	点位	周涨跌 点数	周涨跌 幅度
(截至: 2015-3-6)			
上证指数	3241.19	-69.11	-2.09%
深证指数	11392.4	-365.28	-3.11%
恒生指数	24164	-659.29	-2.66%
道琼斯指数	17856.70	-275.92	-1.52%
标普500	2071.26	-33.24	-1.58%
纳斯达克指数	4927.37	-36.156	-0.73%
日经指数	18971.00	173.06	0.92%

人民币汇率中间价	
品种	中间价
(截至: 2015-3-6)	
美元/人民币	6.1533
港元/人民币	0.7933
100日元/人民币	5.1456
欧元/人民币	6.8061
英镑/人民币	9.4101
澳元/人民币	4.8030

商品期货			
合约	点位	周涨跌 点数	周涨跌 幅度
(截至: 2015-3-6)			
沪金1504	244.6	-0.55	-0.22%
沪铝1503	12900	10	0.08%
沪锌1503	15780	-315	-1.96%
沪铜1503	42260	-620	-1.45%
螺纹钢1503	2126	17	0.81%
橡胶1503	13050	-920	-6.59%

## 理财产品综述

### 【信托理财产品】

本周共有 22 家信托公司发行了 45 款集合信托产品，发行数量环比增加 7 款，增幅为 18.42%。从期限上看，38 款新发行产品均公布了期限，平均期限 22.18 个月，环比缩短 1.48 个月。2 个月、18 个月和 24 个月期产品平均最高预期收益率为分别为 9.52%、10.10%、10.16%。

本周共有 14 家信托公司成立了 26 款集合信托产品，成立数量环比减少 13 款，降幅为 33.33%。本周共有 19 款新成立产品公布了期限，平均期限 22.68 个月，环比缩短 3.47 个月。

### 【银行理财产品】

本周 53 家银行共发行了 727 款理财产品，发行银行数较上期减少 2 家，产品发行量减少 1 款。

银行理财产品的平均预期收益率为 5.19%，较上期增加 2 个基点。其中，预期收益率在 6.00% 及以上的理财产品共 48 款，市场占比为 6.60%，环比下降 1.36 个百分点。本周有 1502 款产品到期，公布了到期收益率的 130 款产品中，127 款实现预期最高收益率，3 款结构性产品实现预期最高收益率。

#### ☞ 4月起信托计划将征收保障基金

【南方日报】近日，银监会向各家信托公司下发《关于做好信托业保障基金筹集和管理等有关具体事项的通知》，要求各家信托公司按去年净资产余额的1%认购保障基金，新设立的信托计划将按照规模向信托公司或融资方征收。 [\[全文\]](#)

#### ☞ 中国2015年GDP增长目标约7%左右 CPI目标约3%左右

【新华社】中国设定2015年GDP增长目标在约7%左右，CPI目标在约3%左右。中国2015年全国财政预算赤字规模为1.62万亿元人民币，赤字率2.3%左右。中国今年城镇登记失业率目标4.5%以内。中国2015年广义货币供应量(M2)增速目标为12%左右。 [\[全文\]](#)

#### ☞ 昆明公积金贷款利率降至4% 贷60万20年期省息2万

【云南网】央行降息了，公积金贷款利息会不会跟着下调？2日，昆明公积金管理中心在其网站发布公告称，将下调住房公积金贷款利率。若按新利率计算，贷60万元公积金20年期，可节省近2万元利息。 [\[全文\]](#)

#### ☞ 招行客户理财被误导 生命人寿退保只返还60%本金

【新浪财经】近年来，随着居民财富的不断积累，投资理财需求日益增长，金融消费者权益保护成为了社会舆论与监管机构关注的焦点。针对金融消费者遇到的投诉难题，新浪财经开通了“315金融曝光台”。 [\[全文\]](#)

#### ☞ 周小川：不会取缔余额宝等金融产品

【上海证券报】面对“余额宝”为代表的互联网金融浪潮，央行监管思路正式浮出水面。昨日，周小川、潘功胜、易纲等央行高官纷纷发声：鼓励互联网金融创新与发展，也要完善和规范监管，实施交叉性监管。 [\[全文\]](#)

[\[全文\]](#)

 理财攻略

 羊年信托理财该怎么投

【汴梁晚报】刚刚过去的马年，随着房地产、煤炭等市场进入调整周期，相关信托产品出现一波又一波的兑付风险乃至违约事件。信托产品已经告别“零风险高收益”，回归“高风险高收益”。甄别风险、谨慎投资成为羊年的信托理财关键词。 [\[全文\]](#)

 “银发一族” 理财别急

【大河报】随着老年群体人数的不断增加，老年理财既是一种需求，也是一种时尚。由老年群体的特点决定，老年人是相对保守稳健、抗风险能力较弱的投资群体，因此，老年人理财应以保值为主，增值为辅。 [\[全文\]](#)

 《狼图腾》带给投资理财者的 10 条启示

【东方财富】电影《狼图腾》是一曲狼的赞歌，狼在生存中所体现的机智、团结和忍耐给人留下了深刻的印象。同样，《狼图腾》所阐述的狼的精神也给投资者留下了许多启示。给大家分享 10 条由《狼图腾》带来的投资启示，我们一起学习狼的“投资精神”。 [\[全文\]](#)

新品速递

 中信信诚 - 山东高密国投应收账款流动化专项资产管理计划

100 万起点，期限 24 个月，资金用于高密市治污减排三河综合治理工程。预期收益率：10%-10.5%；每半年付息，到期一次还本及支付最后一次利息。 [\[详情\]](#)

 阳光私募“中国龙”

“涌峰投资”为您推荐“中国龙”系列产品，其作为国内最早的阳光私募基金之一，中国龙团队以稳健和卓越的长期业绩著称，连续多年获得国内外多项大奖，在中国私募基金市场获得了较高知名度。 [\[详情\]](#)

### ☞ 如何养护翡翠才能保持其原有灵性

【珠宝小镇】作为国人最喜爱的玉石品种之一，翡翠占据了国内高档饰品的重要位置，因此翡翠的保养也成为大家关注的焦点。虽然翡翠的质地坚硬，但是脆性也很强，所以依然是一种很容易损坏的。在佩戴或者收藏翡翠时，应该避免摩擦与碰撞，不佩戴的时候，应该用软布包好。 [\[全文\]](#)



### ☞ 关于玉器：你一定不知道的九个故事

【中财网】石之美者为玉，中国人对玉的喜爱甚于外国人对钻石的追捧，一部红楼梦，就写那晶莹剔透的石头历劫的故事，所以又叫《石头记》，一个大观园，其间宝玉，黛玉，妙玉，红玉，玉满天下，有了玉似乎一切都透着灵性。 [\[全文\]](#)



### ☞ 看颜色定价钱 选购彩色宝石的七大要素

【中财网】有很多宝石有着十分相似甚至一模一样的外表，可它们的珍稀性和价格却可能相差万倍，所以在购买时一定要首先弄清楚对方销售的是什么宝石，即宝石的种类，并要求卖家在销售凭证上清楚写明宝石的准确名称。 [\[全文\]](#)





### ☞ 今年楼市还有“小阳春”吗？

全国 100 个城市住宅均价 2 月环比小幅走低，同比连续第五个月下跌，而且跌幅持续扩大。经济之声《央广财经评论》数据解读：楼市还有没有“小阳春”？

据经济之声《央广财经评论》报道，2 月份的全国百城房价不出意料地继续下跌，在《不动产登记暂行条例》开始正式实施后，房价的波动更加受到业界关注。中国指数研究院发布的百城房价数据显示，2 月份，全国 100 个城市(新建)住宅平均价格为每平方米 10539 元，环比下跌 0.24%，同比下跌 3.84%。从去年 5 月份出现首次环比下跌后，这是第 9 个月下跌。与上月相比，100 个城市中，有 39 个城市上涨，61 个城市下跌，上涨的城市数量比上月减少 5 个。四个一线城市中，北京和广州环比分别下跌了 0.47%和 0.10%，上海和深圳则分别上涨了 0.05%和 0.18%……

### ☞ 财富、机遇、时间、幸福都将去哪？

3 月 2 日，央视财经频道重磅首发《中国经济生活大调查》国民大数据。作为中国规模最大的媒体民生调查活动，《中国经济生活大调查》在充满变化的时代中，深入中国最微小的家庭细胞，以持续九年、每年调查十万个样本家庭、累计上千万个民生基础数据，传递百姓最真实的生活感受。

(一) 2015 年，钱去哪了？(1) 大调查发现：伴随经济“新常态”，中国人调低收入预期。67.6%，这是 CCTV《中国经济生活大调查》给出的 2015 年中国家庭的收入信心指数，值得注意的是，这项调查已经连续九年，每年调查 10 万户中国家庭收入情况的数据，以此编制出央视“居民收入信心指数”。本届大调查收入信心指数是 4 年来的低点，显现出伴随经济新常态，百姓已调低对未来收入预期的趋势。

2015 年中国哪个地方对收入增长更有信心。排名首位的江西人(收入信心指数：74.4%)。此外，吉林(71.8%)、山东(70.8%)、安徽(70.8%)、湖北(70.0%)的受访者，也对 2015 年的收入增长也很有信心，高于全国平均水平(收入信心指数：67.6%)……

## 金融市场一周评述

[全文]

### ☞ 【银行】央行净回笼难掩维稳意图 资金面静待阳春三月

考虑到短期多重因素影响，预计资金面暂且将维持偏紧格局，但随着现金回流银行体系和财政存款释放，3月份市场资金面有望实质回暖……

### ☞ 【房地产】业内称今年楼市政策基调松 难期待出现大放水

一条有关“楼市政策储备”的消息牵动着各方的眼球。楼市政策储备包括：降低二套房首付比例，以及将二手房交易营业税免征期间从五年恢复至两年。这两个政策，一个与房贷有关，一个与税收有关，都属于落地即会有效的政策“大招”……

### ☞ 【利率】定向降准两连发 浙江 23 家银行下调 1 个百分点

对银行来说，降低存款准备金率无疑是利好。有助于提升银行信贷投放能力，提升银行估值水平；同时稳定经济增长，缓解银行资产质量压力，修正行业悲观预期……

### ☞ 【外汇】人民币即期汇率创两年新低 专家称总体仍坚挺

市场人士认为，人民币日内走弱是对隔夜美元指数强势升至1个月高点的跟随反应，不宜过分解读，未来走势关键还要看中间价。近几个月以来，民间和企业持汇意愿上升，热钱撤出迹象明显……

### ☞ 【理财】节后银行理财收益下跌 专家称“取长”为上策

从长远来分析，银行理财产品收益率继续下降的可能性较大，但投资者也不必恐慌，投资者可在流动资金允许的情况下，选购产品投资期限较长的银行理财产品……



## 60后国企夫妇年余40万 养老与财富传承如何兼得

60后国企夫妻家庭资产逾千万元，即将面临的退休生活他们该如何安排？应届本科毕业的女儿至今未找到理想工作，他们又该如何让女儿“啃”出衣食无忧的生活？

张女士和丈夫都是60后，女儿刚大学毕业，家庭逐渐步入成熟期，未来他们家的理财规划，将主要围绕财富的保值增值展开。

### 国企夫妻年余40万

张女士和丈夫是同一家国企不同部门的同事，假如国家退休政策没有出现太大变化，未来10年内，她和丈夫将相继退休。他们的独生女儿今年刚大学毕业，正在努力寻找工作。

夫妻俩都是国企员工，工资待遇与福利保障都不错，张女士每月收入1.5万元，丈夫每月收入1.8万元，他们夫妻俩平时看病都有补充医疗保险，女儿也能享受医疗费用减半报销的单位福利。他们早前投资了一套房产，每月能回收4500元的租金。

月度支出方面，虽然基本生活开销、外出就餐购物和女儿个人开销等几方面合计支出达1.7万元，但凭借张女士和丈夫不俗的收入，家庭每月仍能有2万元的结余。此外，夫妻俩年末还有8万元左右的年终奖，加上投资收入15万元，年末又有23万元的进账，扣除旅行等支出，年度结余16.7万元。

不仅每年有近40万元的家庭结余，张女士家庭的财务状况也非常良好，资产主要包括275万元的流动资产、380万元的投资性资产和550万元的使用性资产。而仅有的家庭负债是早年购买投资房时，余下未还清的20万元贷款，现在夫妻俩用双方的公积金和补充公积金完全能应付这笔月度开支，因而并不会对家庭的实际支出造成影响，家庭资产负债率实质为零。

[点击链接全文](#)

来源：理财周刊

## 理财百科

### ☞ 房地产投资信托基金"REITs"

从国际范围看, REITs(房地产投资信托基金)是一种以发行收益凭证的方式汇集特定多数投资者的资金,由专门投资机构进行房地产投资经营管理,并将投资综合收益按比例分配给投资者的一种信托基金。与我国信托纯粹属于私募性质所不同的是,国际意义上的 REITs 在性质上等同于基金,少数属于私募,但绝大多数属于公募。REITs 既可以封闭运行,也可以上市交易流通,类似于我国的开放式基金与封闭式基金。

### ☞ 养老双轨制

所谓养老双轨制,就是机关事业单位人员的退休养老金与企业人员的退休养老金之间实行差异性的制度。针对这一特殊的制度,笔者郭施亮认为主要存在以下的区别点,其一是两者之间的养老金替代率不同。以企业职工的养老金替代率为例,15年前的平均替代率达到76.3%,而如今普遍的替代率不足50%。然而,机关事业单位的平均替代率始终保持在80%以上的水平。两者之间较大的养老金替代率成为主要的区别点;其二是细分的养老金组成成分不一致。一般而言,全部养老金由基本养老金与企业年金等成分组成。然而,在中国社会,大部分企业职工仅仅依靠基本养老金维持生活,而全国参加企业年金的人数不足5%。相反,机关事业单位的职工不需要缴纳个人费用,相关责任基本由国家统一负责。值得一提的是,近期有资料显示,当前国内的机关事业单位的退休人员所享受的养老金中位数是新农合养老金中位数的33倍。可见,两者之间巨大的养老金收入差距也是加大社会矛盾的主要根源。

## 投资课堂

### ☞ 非银行金融机构有哪些?各自的特点是什么?

非银行金融机构,包括经银监会批准设立的信托公司、金融资产管理公司、企业集团财务公司、金融租赁公司、汽车金融公司、货币经纪公司、境外非银行金融机构驻华代表处等机构。

信托公司以信任委托为基础、以货币资金和实物财产的经营管理为形式,融资和融物相结合的多边信用行为。概括地说是“受人之托,代人理财”。金融租赁公司是专门经营租赁业务的公司,是租赁设备的物主,通过提供租赁设备而定期向承租人收取租金……

[\[全文\]](#)

### ☞ 信托公司主要面临哪些风险?

信托公司面临的风险种类主要有信用风险、市场风险、流动性风险、操作风险、声誉风险等。信用风险是指债务人或金融产品等信用交易对手违约或信用质量发生变化,影响债权或金融产品的价值,从而造成债权人或金融产品持有人损失的风险。信用风险也是信托公司面临的主要风险之一。

市场风险是指因市场价格(利率、汇率、股票价格和商品价格)的不利变动而使公司表内和表外业务发生损失的风险。市场风险是包括信托公司在内的金融机构在经营管理活动中面临的基本风险之一……

[\[全文\]](#)

### ☞ 谁说大脸不能戴帽子的？

【GQ 男士】对于帽子，很多人都是又爱又恨，爱是因为它在寒风凛冽中满足我们的大脑对温暖的诉求，恨是因为它让我们的脸就像 iPhone6 的设计概念一样样 Bigger than bigger。很多人对于帽子望而却步，觉得亚洲人脸大五官扁平，它只适合于五官犀利的欧洲人，别自暴自弃，你只是选错了帽子而已。

[\[全文\]](#)

### ☞ 男人的胡子要这样留才够帅

【型男生活杂志】有没有发现，大多数型男都有自己特定的胡型。胡子对于型男很重要，适合你的胡型能够帮你修饰脸型，让你在职场提升自信和霸气。那型男们平时该如何把自己打造成胡子型男呢？

[\[全文\]](#)



### ☞ 帮你迅速提高段位的意大利男装品牌

【时尚先生】据美国奢侈品研究院在富豪中所做的抽样调查，全球十大顶级男装品牌中，意大利品牌占到 8 席，与 Versace 打个平手的 Tom Ford 背后站着的也是位意大利裁缝。意大利人很懂得夸耀自己的男装——“意大利裁缝想方设法遮盖穿着者的身材缺陷，尽量使男人看起来更苗条，更优雅，更高大，能弥补上帝曾经犯下的错。”……

[\[全文\]](#)

**【基金理财新品】** (币种: 人民币)

序号	产品名称	基金管理人	基金经理	基金托管人	类型
1	<a href="#">建信信息产业股票</a>	建信基金	邵卓	光大银行	股票型
2	<a href="#">光大保德信国企改革主题股票</a>	光大保德信	王健	交通银行	股票型
3	<a href="#">国富中证100指数增强分级</a>	国海富兰克林	张志强	中国银行	股票型
4	<a href="#">工银新金融股票</a>	工银瑞信	王君正	招商银行	股票型
5	<a href="#">国泰深证TMT50指数分级</a>	国泰基金	艾小军	农业银行	股票型

来源: 金融界

**【银行理财新品】** (币种: 人民币 单位: 元)

序号	产品名称	银行名称	类型	期限	是否保本	起始金额	预期年收益率
1	<a href="#">天天万利宝</a>	兴业银行	组合型	35天	否	5万	5.20%
2	<a href="#">欢欣股舞</a>	广发银行	组合型	78天	否	5万	3.5%-7.0%
3	<a href="#">同享盈添利</a>	浦发银行	组合型	124天	否	5万	6.05%
4	<a href="#">增盈天天理财</a>	华夏银行	组合型	开放	否	5万	3.60%
5	<a href="#">富聚财富</a>	富滇银行	组合型	99天	否	5万	5.30%
6	<a href="#">伊人节理财</a>	光大银行	组合型	99天	否	5万	5.80%
7	<a href="#">鼎鼎成金</a>	招商银行	组合型	182天	否	10万	5.60%
8	<a href="#">富滇稳健</a>	富滇银行	组合型	42天	否	5万	5.00%
9	<a href="#">T计划</a>	光大银行	组合型	51天	否	5万	5.30%
10	<a href="#">薪满益足</a>	广发银行	组合型	182天	否	5万	5.65%
11	<a href="#">增盈1467号</a>	华夏银行	组合型	70天	否	5万	5.20%

来源: 第一理财

#### ◆ 公司简介:

• 昆明玖言理财咨询有限公司 (简称“玖言财富”) 是一家独立、客观的第三方理财顾问机构, 通过分析客户理财需求和财务状况, 为其提供全面理财规划和投资方案, 达到帮助客户实现财富稳健增值的目的。作为独立、客观的第三方理财顾问机构, 玖言财富定位于真正以客户的利益为标准, 不受任何利益制约, 以保证独立和客观性, 而客户财富的最大化是我们的目标。公司将对银行理财产品、券商集合理财、保险、基金、外汇、期货、债券、PE 投资、私募基金、对冲基金、境外投资、信托投资等金融产品进行专业分析、评估与筛选。全面了解所提供理财建议的细节, 全面、透彻了解产品的设计思想、基础资产组成, 严格跟踪产品的管理过程, 并对产品的运作与风险进行全程跟踪。

#### ◆ 公司特色:

- 个性化理财方案: 我们强调与客户的充分沟通, 以真正了解客户理财需求, 并根据客户的实际情况为其量身定制理财方案及资产配置建议。
- 全程投资跟踪: 我们将全面了解所提供理财建议的细节, 全面、透彻了解产品的设计思路、基础资产组成, 严格跟踪产品的管理过程, 并对产品的运作与风险进行全程跟踪。
- 一站式服务: 我们通过面见、电话、网络等多种方式为客户提供理财服务, 包括个性化的资产配置方案和指导, 理财建议的实施与调整, 日常的理财咨询服务, 最新的理财资讯等。

🏠 公司网站: [www.jiuyanfc.com](http://www.jiuyanfc.com) ☎ 全国客户服务热线: 400-166-0269

👤 昆明玖言财富 (ID: jiuyanfc) 🗨️ 昆明玖言财富 (ID: jiuyanfc)



 昆明玖言理财咨询有限公司  
Kunming Forever Fortune Consultation Co., Ltd.

#### 免责声明

本快讯中的信息均来源于公开资料, 我公司对这些信息的准确性和完整性不作任何保证。报告中的内容和意见仅供参考, 并不构成对所送理财产品的推介或营销。我公司及其雇员 对本报告及其内容所引发的任何直接或间接损失概不负责。

本报告仅向特定客户传递, 版权归玖言财富所有。未经我公司书面许可, 任何机构和个人均不得以任何形式翻版、复制、引用或转载。