

司蓉蓉 Si Rongrong 理财部总经理

手机(Mob): 86-15925103007

直线(Tel): 86-871-63139552

邮箱(Email): sirr@jiuyancf.com

刘矿嫔 Liu Kuangpin 理财经理

手机(Mob): 86-13608885069

直线(Tel): 86-871-63135717

邮箱(Email): liukp@jiuyancf.com



陆一平 Lu Yiping 理财经理

手机(Mob): 86-13888800553

直线(Tel): 86-871-63135135

邮箱(Email): luyip@jiuyancf.com



李红林 Li Honglin 理财经理

手机(Mob): 86-18787112568

直线(Tel): 86-871-63185636

邮箱(Email): lih1@jiuyancf.com



刘子剑 Liu Zijian 理财经理

手机(Mob): 86-13888775494

直线(Tel): 86-871-63187508

邮箱(Email): liuzj@jiuyancf.com



# Forever Fortune's Money Weekly

玖言理财周刊



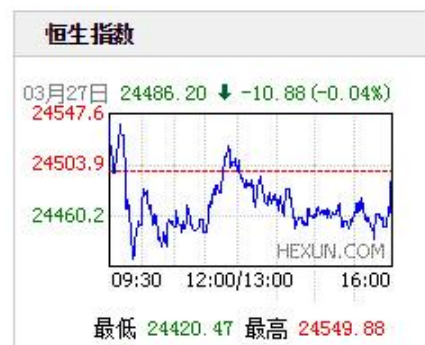
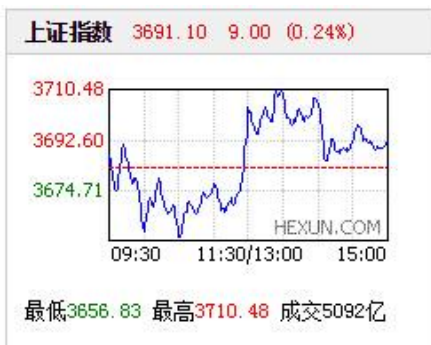
2015年03月30日 出版

<b>市场行情</b> Financial Market	2
<b>焦点回顾</b> Market Review	3
<b>理财资讯</b> Financial Information	
理财攻略	4
新品速递	4
<b>投资收藏</b> Investment and Collection	5
<b>博文论市</b> Blog Articles	6
<b>市场周评</b> Market Assessment	
金融市场评述	7
<b>理财规划</b> Financial Planning	8
<b>理财学院</b> Financial Academy	
理财百科	9
投资课堂	9
<b>尚品生活</b> Fortune Life	10
<b>理财新品</b> New Products	11

# 市场行情

玖言理财周刊

2015年03月30日



全球指数			
指数	点位	周涨跌 点数	周涨跌 幅度
(截至: 2015-3-27)			
上证指数	3691.1	73.78	2.04%
深证指数	12674.4	329.97	2.63%
恒生指数	24486.2	110.96	0.46%
道琼斯指数	17712.60	-414.99	-2.29%
标普500	2061.02	-47.04	-2.23%
纳斯达克指数	4891.21	-135.199	-2.69%
日经指数	19285.60	-274.59	-1.40%

人民币汇率中间价	
品种	中间价
(截至: 2015-3-27)	
美元/人民币	6.1397
港元/人民币	0.7917
100日元/人民币	5.1670
欧元/人民币	6.6971
英镑/人民币	9.1413
澳元/人民币	4.8160

商品期货			
合约	点位	周涨跌 点数	周涨跌 幅度
(截至: 2015-3-27)			
沪金1504	240.8	5.8	2.47%
沪铝1504	13355	90	0.68%
沪锌1504	15890	265	1.70%
沪铜1504	43870	1830	4.35%
螺纹钢1504	2359	54	2.34%
橡胶1504	13260	405	3.15%

## 理财产品综述

### 【信托理财产品】

本周共有 21 家信托公司发行了 45 款集合信托产品，发行数量环比增加 13 款，增幅为 40.63%。从期限上看，41 款新发行产品均公布了期限，平均期限 22.46 个月，环比增加 1.74 个月。12 个月、18 个月和 24 个月期产品平均最高预期收益率为分别为 8.33%、9.15%、9.34%。

本周共有 24 家信托公司成立了 48 款集合信托产品，成立数量环比增加 22 款，增幅为 84.64%。本周共有 19 款新成立产品公布了期限，平均期限 18.32 个月，环比减少 18.77 个月。

### 【银行理财产品】

本周 53 家银行共发行了 709 款理财产品，发行银行数较上期减少 15 家，产品发行量减少 39 款。

银行理财产品的平均预期收益率为 5.18%，较上期降低 8 个基点。其中，预期收益率在 6.00% 及以上的理财产品共 44 款，市场占比为 6.21%，环比上升 0.8 个百分点。本周有 1290 款产品到期，公布了到期收益率的 157 款产品中，155 款实现预期最高收益率，1 款结构性产品和 1 款组合投资类产品未实现预期最高收益率。

### ☞ 余额宝首晒收益难掩尴尬 盈利能力下降

【北京商报】年度收益 240 亿元！这是互联网宝宝鼻祖余额宝将在今日正式披露的 2014 年年报中的数据，尽管这一数据较 2013 年给用户带来的 17.9 亿元翻了 12 倍之多，用户数也增至 1.85 亿人，但是盈利能力的下降以及其他互联网+金融产品以及银行直销银行、网上银行的围剿，却是余额宝未来必须面对的。 [\[全文\]](#)

### ☞ 探索另类投资 国内首只碳排放信托问世

【中证网】近日，中建投信托推出国内首只碳排放信托，通过金融手段介入碳交易市场，在促进该市场活跃度的同时，寻求一定的资本回报。在业内人士看来，该产品最大的不同之处即是其投资标的的“另类”。实际上，此前一些信托公司即已尝试探索另类投资，显示信托高度灵活的优势，有助于推动业务转型。 [\[全文\]](#)

### ☞ 3月私募产品备案量创单月新高

【金陵晚报】截至昨日，本月已经公示的备案私募基金产品达到 518 只，创下备案制度实施以来单月最高纪录。其中最抢眼的莫过于原南方基金投资总监、公募元老级人物邱国鹭，其“私奔”后掌管的高毅资产，月内一口气发行了 18 只产品。 [\[全文\]](#)

### ☞ 多地松绑公积金贷款挺楼市

【中金在线】两会后，房地产放松政策接踵而至，公积金贷款松绑最为明显。除国管公积金、福建、济南、宁波等地已出台稳楼市政策外，山东、惠州、上海、广州等省市也正在酝酿出台政策。这意味着，近一年来未有动作的一线城市也将加入放松大军。 [\[全文\]](#)

### ☞ 成千上万亿险资正跑步进入 A 股

【投资快报】春节之后，A 股走牛的趋势愈发明显，大盘指数连续创新高，新增股票账户数也破百万大关。那么，管中窥豹，根据最近上市保险公司先后披露的年报显示，2015 年保险资金到底会有多少正在或即将进入牛气冲天的 A 股呢？业内人士预估，算上社保基金，很可能不下万亿元。 [\[全文\]](#)

 理财攻略

 妈妈应该如何理财？

【中金在线】现今时代变了，人的思维也随之改变，尤其是理财开启了全职妈妈们一个崭新的未来。妈妈们如果可以将家庭资产进行合理的配置，使其保值增值，那么将能使得家庭财富提升一个档次，成为了经济型贤内助。那他们应该怎么做呢？ [\[全文\]](#)

 何时赎回基金最合适？

【优视网】这几天小编不断的反思，总是告诉投资者如何购买基金、怎么选基金，但很少提及该如何赎回。许多刚刚接触基金的投资者还不太会操作，这就容易导致原本已经盈利的基金没能及时赎回而变为账面上的浮亏。 [\[全文\]](#)

 预备理财投资需要认识的五点智慧

【中金在线】最近几年，随着央行的利息降低，似乎原来爱储蓄的国人也开始渐渐的出走“银行”，去做理财投资了。除了大众情人股票这个选择，其他的投资方式也越来越多。关于理财，理财师特意总结了五条理财的智慧，希望可以帮助部分投资人“攻克”一些理财初期碰到的难题。 [\[全文\]](#)

新品速递

 西藏同信证券 - 同心 413 号成都新津民生工程集合资产管理计划

100 万起点，期限 18 个月，资金用于通过万向信托新津国投集合资金信托计划，受让融资方对新津县人民政府的应收账款，资金最终用于成新蒲快速通道（新津段）项目建设。预期收益率：10.2%-11.2%；半年付息，到期一次还本及支付最后一次利息。 [\[详情\]](#)

 阳光私募“中国龙”

“涌峰投资”为您推荐“中国龙”系列产品，其作为国内最早的阳光私募基金之一，中国龙团队以稳健和卓越的长期业绩著称，连续多年获得国内外多项大奖，在中国私募基金市场获得了较高知名度。 [\[详情\]](#)



## 中国历来古玉图案的涵义

【中国文物网】中国古玉图案，反映了人们趋吉避凶的传统心态。每一种图案都通过其表面的纹图，或谐琶、或象征、或含义，表达了一种而求幸福的愿望。现就古玉中常见的图案作一些介绍。1. 福至心灵：蝙蝠、寿桃、灵芝。 [\[全文\]](#)



## 紫檀木手串保养方法

【金投收藏网】反复揉搓紫檀之后，紫檀会发出一种叫做“木氧”的物质，这种物质不仅能够起到安神醒脑的作用，而且长期使用还能够促进细胞再造，预防皱纹的出现，紫檀对肠胃也很好，把紫檀屑做成抱枕的真心，对肠胃病有一定的舒缓作用。那么紫檀木手串保养方法有哪些呢？ [\[全文\]](#)



## 五招玩转古铜镜收藏

【新浪收藏】铜镜一般是含锡量较高的青铜铸造。在古代，最早的商代是用来祭祀的礼器出现，在春秋战国至秦一般都是王和贵族才能享用，到西汉末期铜镜就慢慢的走向民间，是人们不可缺少的生活用具。它制作精良，形态美观，图纹华丽，铭文丰富。 [\[全文\]](#)





## ☞ 公积金救市很任性

“两会”期间及其后这段时间，国家层面暂无重大房地产政策出台，但关于政策放松的消息频传，尤其是公积金政策惹人关注。比如，北京公积金中心昨日回应，北京现行政策中针对 90 平米以下房屋，首付款要求为两成。上海研究大幅提高住房公积金个贷限额，拟调整为单人可贷 70 万元（之前 40 万元），每户最高可贷 140 万元（之前 80 万元）。

虽然，早在 2010 年国家政策就有规定，首套商业性贷款首付最低三成，而建筑面积在 90 平方米（含）以下的首套房，首付最低二成。很多人以为广州、济南等地将首套房公积金贷款首付降低至二成是新政，实际是种误解。

但是，多地二成首付再度提上议程，显然是对公积金政策有所放松。为什么各地纷纷选择现在放松公积金政策？首先，2015 年房地产政策有必要继续放松……

## ☞ 中国版的“美国牛市”，或持续到 2022 年

A 股正处于变动时期。过去总是牛市很短，熊市很长，但今天，A 股将“美国化”。在 1942 年之前，美国股市也与 A 股一样，上下起伏震荡，但是 1942 年以后是 24 年的大牛市，从 1983 年开始又是 17 年的大牛市。

牛市背后的根本原因是制度创新。制度创新能带来市场变化。这从私募行业自身的发展就能明显感受得到。截至今年 2 月末，已在基金业协会登记的私募基金管理者达到 7939 家，基金 9748 只，基金管理规模 3.53 万亿元，与 2013 年底 1.22 万亿元的规模相比，14 个月内增长超过一倍，并仍在迅速扩张。只要政策稍微支持，就给行业带来生机，对资本市场也是一样。

在这一轮 A 股牛市中，资本市场对国民经济的贡献和前几轮的牛市完全不一样。这一次，资本市场是调结构最关键的环节，它通过支持新兴行业的加入，来实现产业优胜劣汰，而结构性的调整，是一个长期的过程。

所以，2012 年 8 月份我提出“玫瑰底”。一旦“玫瑰底”建立，牛市会非常漫长，可能到 2022 年……

## 金融市场一周评述

[\[全文\]](#)

### ☞ 【银行】央行逆回购量价齐跌 引导资金利率下行意图

自1月22日重启逆回购以来，7天期逆回购中标利率已两次下降，从3.85%降至3.65%，两次分别下降10个基点。央行此时调低逆回购利率，引导资金利率下降意图明确，但若要达成目的，政策上仍需量价配合……

### ☞ 【房地产】内地房租已连涨45个月 今年房租涨幅比往年更大

国家统计局历史数据显示，住房租金价格自有连续统计记录以来，已连续上涨45个月，最高月涨幅达到6%左右。传统房租上涨潮未见消退，多种新情况又让租金“水涨船高”……

### ☞ 【利率】资金利率延续缓降 市场预期仍谨慎

WIND数据显示，银行间隔夜、7天、14天、21天和1个月期限的质押式回购加权平均利率依次收于3.30%、4.38%、4.53%、4.98%和5.05%。除1个月品种较上一交易日微涨1个基点外，其余品种均有所下跌……

### ☞ 【外汇】中间价大幅上调 人民币暴涨340点

市场人士猜测，最近亚投行进展引发美国担忧，以及IMF今年将讨论将人民币纳入特别提款权一篮子货币等国际事件，或令监管层有意推动人民币走升……

### ☞ 【理财】延迟退休渐行渐近 趁早规划养老理财

而作为普通的劳动者，我们需要未雨绸缪，养成良好的理财习惯。根据自身实际情况，合理选择理财工具，进行有计划的稳健型投资，升值资产，实现养老规划目标……



## 大额支出后流动资金骤减如何理财

### 买房买车后家庭流动资金骤减

阳春三月，车市价格回落、供货充足，楼市交易增多，很多市民都在忙于买房买车。但买车买房之后，家庭流动资金骤减，下一步如何理财，成为了很多家庭反复掂量的难题。

业内人士认为，支出大额资金后，多数工薪家庭适宜采用稳健为主的理财策略，风险与收益并重，扎实积累，夯实家庭流动资产的基础；建议优先建立家庭应急准备金，多买债券型基金，巧买偏股基金。

### 案例一：

陈先生今年29岁，新婚燕尔，刚刚与太太一起购买了广州天河区价值200万元的一套中等面积二手住宅，按揭20年，每月交款5500元。陈先生是一家外资企业的销售，年薪在10万~20万元之间；太太是小学老师，年薪9万元。为了交首期款，家庭几乎倾囊而出，目前还剩下2.8万元现金。请问买房之后如何理财为好？

### 案例二：

广州的费先生刚刚购买了一辆35万元的轿车，一家三口升级为有车一族。全家现住天河区一套价值近300万元的大面积住宅中，另有被套股票23万元、被套基金6万元、现金15万元、银行理财产品5万元。

费先生是某传媒集团的中层干部，年薪25万元；太太在同一个单位的行政岗位上做管理工作，年薪18万元，夫妻两人均是43岁。儿子11岁，在读小学。买车之后，家庭支出大幅度增加，请教该如何理财？

### 理财分析：

普通工薪家庭，无论是买了房还是买了车，家庭流动资产骤降，抗风险能力降低，都是不得不正视的现状。如陈先生家，还从此背上了数额不小的月供，费先生家虽没有增加月供，却每年要支付3万元以上的养车费用，家庭理财结构由此发生了较大改变。

[点击链接全文](#)

来源：大洋网

## 理财百科

### 互联网金融

互联网金融是传统金融行业与互联网精神相结合的新兴领域。互联网金融与传统金融的区别不仅仅在于金融业务所采用的媒介不同,更重要的在于金融参与者深谙互联网“开放、平等、协作、分享”的精髓,通过互联网、移动互联网等工具,使得传统金融业务具备透明度更强、参与度更高、协作性更好、中间成本更低、操作上更便捷等一系列特征。理论上任何涉及到了广义金融的互联网应用,都应该是互联网金融,包括但是不限于为第三方支付、在线理财产品的销售、信用评价审核、金融中介、金融电子商务众筹创富通宝等模式。

互联网金融不是互联网和金融业的简单结合,而是在实现安全、移动等网络技术水平上,被用户熟悉接受后(尤其是对电子商务的接受),自然而然为适应新的需求而产生的新模式及新业务。

### 资产证券化

资产证券化是以特定资产组合或特定现金流为支持,发行可交易证券的一种融资形式。资产证券化仅指狭义的资产证券化。自1970年美国的政府国民抵押协会,首次发行以抵押贷款组合为基础资产的抵押支持证券-房贷转付证券,完成首笔资产证券化交易以来,资产证券化逐渐成为一种被广泛采用的金融创新工具而得到了迅猛发展,在此基础上,现在又衍生出如风险证券化产品。

广义的资产证券化是指某一资产或资产组合采取证券资产这一价值形态的资产运营方式,它包括以下四类:实体资产证券化;信贷资产证券化;证券资产证券化。狭义的资产证券化是指信贷资产证券化。

## 投资课堂

### 金融机构跨境资管业务有哪些?

涉足跨境资产管理业务的金融同业主要是基金公司、证券公司和个别外资私募股权投资公司。信托公司也有涉及,但是非常少。境内资金投资境外市场的途径有两种,一种是通过具有QDII资格和额度的境内金融机构,投向境外金融市场。在境内,投向金融市场的资金的跨境流动实行余额监管,需要外汇管理局等相关监管机构审批QFII、QDII额度,要求比较严格。另一种是通过近年推出的QDLP渠道……

[\[全文\]](#)

### 信托投资的相关概念及投资方式

信托投资(Trust Investment),是金融信托投资机构用自有资金及组织的资金进行的投资。以投资者身份直接参与对企业的投资是目前中国信托投资公司的一项主要业务,这种信托投资与的委托投资业务不同。

信托投资是金融信托投资机构用自有资金及组织的资金进行的投资。以投资者身份直接参与对企业的投资是目前我国信托投资公司的一项主要业务,这种信托投资与的委托投资业务有两点不同……

[\[全文\]](#)

## ☞ CHANEL 香奈儿大幅度降价 急坏了哪些奢侈品大牌?

【用益】香奈儿将其产品在中国的售价下调 20%，欧洲售价上调 20%，缩小了国内和海外的差价，这事儿引起了奢侈品关注群体的一阵小骚动。上周末，香奈儿杭州门店一款经典款包包直接卖断货。听说香奈儿降价后，其它奢侈品急了，立马召开了紧急会议。 [\[全文\]](#)

## ☞ 中国奢侈品告别高价时代?

【腾讯财经】近年来，中国奢侈品市场发展迅猛，这其中有富裕阶层的消费选择，也不乏公款消费“吹出”的泡沫。在中央一系列反腐政策后，畸形的市场正恢复理性，奢侈品牌的定价策略也将随之改变。 [\[全文\]](#)



## ☞ 据说全世界最好的表都去了巴塞尔

【财富派】自腕表诞生起发展至今，腕表已经不单单是计量时间的工具，更是手腕上上的艺术品，也是身份和个人品味的象征。一年一度的巴塞尔表展于 19 日拉开帷幕，巴塞尔国际钟表展被称为“奢侈品中的奥斯卡”。下面就带大家抢先进入 2015 巴塞尔国际钟表展。瑞士巴塞尔钟表和珠宝展览会是世界上最大的钟表珠宝展之一，由 1917 年的 Schweizer Mustermesse Basel (MUBA) “瑞士巴塞尔样品博览会”发展而来。今天，巴塞尔钟表珠宝展已成为了珠宝钟表业的盛大集会。全世界 90%以上的制表商都会参展…… [\[全文\]](#)

### 【基金理财新品】(币种: 人民币)

序号	产品名称	基金管理人	基金经理	基金托管人	类型
1	<a href="#">中海安鑫宝1号保本混合</a>	中海基金	刘俊	平安银行	混合型
2	<a href="#">景顺长城沪港深精选股票</a>	景顺长城	谢天翎	工商银行	股票型
3	<a href="#">中信建投凤凰货币</a>	中信建投	索隽石	邮政储蓄	货币型
4	<a href="#">东方睿鑫热点挖掘混合A</a>	东方基金	呼振翼	广发证券	混合型
5	<a href="#">嘉实全球互联网(QDII)人民币</a>	嘉实基金	丁杰人	招商银行	股票型

来源: 金融界

### 【银行理财新品】(币种: 人民币 单位: 元)

序号	产品名称	银行名称	类型	期限	是否保本	起始金额	预期年收益率
1	<a href="#">中银智荟理财</a>	中国银行	组合型	105天	否	10万	5.20%
2	<a href="#">工银财富</a>	工商银行	组合型	49天	否	10万	4.95%
3	<a href="#">乾元-开鑫享</a>	建设银行	组合型	86天	否	5万	5.30%
4	<a href="#">沃德添利</a>	交通银行	组合型	34天	否	10万	5.20%
5	<a href="#">鼎鼎成金</a>	招商银行	组合型	42天	否	5万	5.20%
6	<a href="#">T计划</a>	光大银行	组合型	32天	否	5万	5.30%
7	<a href="#">利得盈</a>	建设银行	组合型	175天	否	5万	4.90%
8	<a href="#">富滇稳健</a>	富滇银行	组合型	123天	否	5万	4.95%
9	<a href="#">126天增利</a>	民生银行	组合型	126天	否	10万	5.60%
10	<a href="#">增盈1470号</a>	华夏银行	组合型	99天	否	5万	5.55%
11	<a href="#">搏·弈</a>	中国银行	组合型	91天	否	5万	4.30%

来源: 第一理财

#### ◆ 公司简介:

• 昆明玖言理财咨询有限公司（简称“玖言财富”）是一家独立、客观的第三方理财顾问机构，通过分析客户理财需求和财务状况，为其提供全面理财规划和投资方案，达到帮助客户实现财富稳健增值的目的。作为独立、客观的第三方理财顾问机构，玖言财富定位于真正以客户的利益为标准，不受任何利益制约，以保证独立和客观性，而客户财富的最大化是我们的目标。公司将对银行理财产品、券商集合理财、保险、基金、外汇、期货、债券、PE 投资、私募基金、对冲基金、境外投资、信托投资等金融产品进行专业分析、评估与筛选。全面了解所提供理财建议的细节，全面、透彻了解产品的设计思想、基础资产组成，严格跟踪产品的管理过程，并对产品的运作与风险进行全程跟踪。

#### ◆ 公司特色:

- 个性化理财方案：我们强调与客户的充分沟通，以真正了解客户理财需求，并根据客户的实际情况为其量身定制理财方案及资产配置建议。
- 全程投资跟踪：我们将全面了解所提供理财建议的细节，全面、透彻了解产品的设计思路、基础资产组成，严格跟踪产品的管理过程，并对产品的运作与风险进行全程跟踪。
- 一站式服务：我们通过面见、电话、网络等多种方式为客户提供理财服务，包括个性化的资产配置方案和指导，理财建议的实施与调整，日常的理财咨询服务，最新的理财资讯等。

🏠 公司网站: [www.jiuyanfc.com](http://www.jiuyanfc.com) ☎ 全国客户服务热线: 400-166-0269

👤 昆明玖言财富 (ID: jiuyanfc) 🗨️ 昆明玖言财富 (ID: jiuyanfc)



 昆明玖言理财咨询有限公司  
Kunming Forever Fortune Consultation Co.,Ltd.

#### 免责声明

本快讯中的信息均来源于公开资料，我公司对这些信息的准确性和完整性不作任何保证。报告中的内容和意见仅供参考，并不构成对所送理财产品的推介或营销。我公司及其雇员 对使用本报告及其内容所引发的任何直接或间接损失概不负责。

本报告仅向特定客户传递，版权归玖言财富所有。未经我公司书面许可，任何机构和个人均不得以任何形式翻版、复制、引用或转载。