

司蓉蓉 Si Rongrong 理财部总经理

手机(Mob): 86-15925103007

直线(Tel): 86-871-63139552

邮箱(Email): sirr@jiuyancf.com

刘矿嫔 Liu Kuangpin 理财经理

手机(Mob): 86-13608885069

直线(Tel): 86-871-63135717

邮箱(Email): liukp@jiuyancf.com



陆一平 Lu Yiping 理财经理

手机(Mob): 86-13888800553

直线(Tel): 86-871-63135135

邮箱(Email): luy@jiuyancf.com



李红林 Li Honglin 理财经理

手机(Mob): 86-18787112568

直线(Tel): 86-871-63185636

邮箱(Email): lih1@jiuyancf.com



刘子剑 Liu Zijian 理财经理

手机(Mob): 86-13888775494

直线(Tel): 86-871-63187508

邮箱(Email): liuzj@jiuyancf.com



# Forever Fortune's Money Weekly

玖言理财周刊



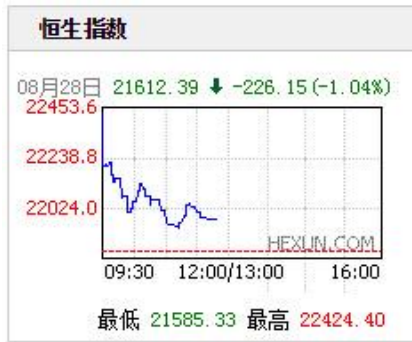
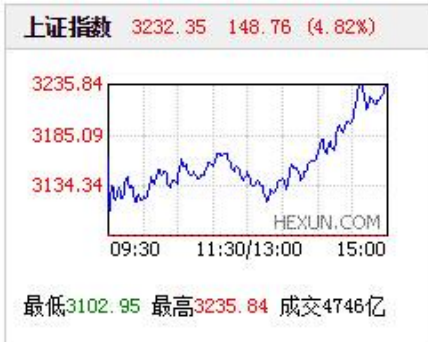
2015年08月31日 出版

<b>市场行情</b> Financial Market	2
<b>焦点回顾</b> Market Review	3
<b>理财资讯</b> Financial Information	
理财攻略	4
新品速递	4
<b>投资收藏</b> Investment and Collection	5
<b>博文论市</b> Blog Articles	6
<b>市场周评</b> Market Assessment	
金融市场评述	7
<b>理财规划</b> Financial Planning	8
<b>理财学院</b> Financial Academy	
理财百科	9
投资课堂	9
<b>尚品生活</b> Fortune Life	10
<b>理财新品</b> New Products	11

# 市场行情

玖言理财周刊

2015年08月31日



全球指数			
指数	点位	周涨跌 点数	周涨跌 幅度
(截至: 2015-8-28)			
上证指数	3232.35	-275.39	-7.85%
深证指数	10800	-1102.05	-9.26%
恒生指数	21612.3	-797.23	-3.56%
道琼斯指数	16643.00	183.26	1.11%
标普500	1988.87	17.98	0.91%
纳斯达克指数	4828.32	122.286	2.60%
日经指数	19136.30	-299.51	-1.54%

人民币汇率中间价	
品种	中间价
(截至: 2015-8-28)	
美元/人民币	6.3986
港元/人民币	0.8256
100日元/人民币	5.2994
欧元/人民币	7.2068
英镑/人民币	9.8940
澳元/人民币	4.6079

商品期货			
合约	点位	周涨跌 点数	周涨跌 幅度
(截至: 2015-8-28)			
沪金1509	233.65	-4.4	-1.85%
沪铝1509	11890	-65	-0.54%
沪锌1509	14740	-35	-0.24%
沪铜1509	39370	280	0.72%
螺纹钢1509	1977	-49	-2.42%
橡胶1509	10275	-535	-4.95%

## 理财产品综述

### 【银行理财产品】

本周 69 家银行共发行了 773 款理财产品，发行银行数比上期减少 10 家，产品发行量增加 85 款。

本周发行的理财产品中，保本浮动和保证收益型理财产品共 212 款，市场占比为 27.43%；非保本型理财产品共 561 款，市场占比为 72.57%。

本周，银行理财产品的平均预期收益率为 4.60%，较上期减少 15 个基点。其中，预期最高收益率在 6.00% 及以上的理财产品共 18 款，市场占比为 2.33%，环比减少 0.59 个百分点。本周固定收益类人民币理财产品投资期限最短为 3 天，最长为 1095 天。固定收益类人民币理财产品预期收益率最低为 2.25%，最高 6.40%。

本周有 1367 款产品到期，公布了到期收益率的 104 款产品中，全部都实现其最高预期收益。本周到期理财产品的投资对象中，组合投资类产品 528 款，债券和货币市场工具类产品 779 款，融资类产品 4 款，结构性产品 56 款。公布了到期收益率的产品中，到期收益率为 6.00% 及以上的产品有 3 款，全部为组合投资类的产品。

## 资管产品周评

[全文]

### 一、发行及成立概况

本周共有 6 家基金子公司合计发行了 12 款资管产品，产品数量较上周减少了 1 款。本周参与发行产品的基金子公司数量较上周同样减少 1 家，与此同时本周发行规模为 19.98 亿元，较上周减少了 5.89 亿元，降幅为 22.77 个百分点，本周基金资管产品发行数量以及规模较上周继续出现一定幅度的回落，但是相比之前数周的规模而言，并不算少。

### 二、发行产品投资情况分析

本周基金子公司发行的资管产品在数量方面以基础产业类产品为主，数量为 4 款，占比达到 33.33%，占比为三分之一。另外本周工商企业类产品发行 3 款、金融类产品 2 款，房地产类产品发行 3 款。从规模分布来看，基础产业类产品发行规模为 13 元，占比为 65.07%，占比具有明显优势，超过一半。其次是房地产类产品，发行 3.6 亿元，占比为 18.02%。

### 三、一周资管市场动态

#### 1、美联储还没有加息 全球资产就已开始“闹翻天”

今年未来的一段时期，将是新兴市场对地雷密集爆发的时期。在全世界舞台上，巴西、俄罗斯、印度、中国和越南都是核心的新兴市场国家。今年，石油公司腐败案、经济停滞等令巴西麻烦不断，市场已经把巴西货币的预期值下调了 20%，其成为全球被下调幅度最大的主要货币。

#### 2、基金子公司开设趋严 2000 万门槛取消拉动力有限

“量化对冲的交易方式，收益水平虽然不高但是稳定性要好很多，特别是对中国，银行渠道为主的机构，会非常喜欢你这种中间回撤比较小的交易方式。我们这个交易方式也是迎合了渠道的需求。容量随着交易量越来越大可能会有拓展，但是需求可能是非常大的。”一家券商的主要负责人表示。突如其来的股市牛转熊，让以稳健著称的量化对冲产品受到投资者关注。

.....

### ☞ 央行决定降息 0.25 个百分点 降准 0.5 个百分点

【新华网】中国人民银行决定，自 2015 年 8 月 26 日起，下调金融机构人民币贷款和存款基准利率，以进一步降低企业融资成本。其中，金融机构一年期贷款基准利率下调 0.25 个百分点至 4.6%；一年期存款基准利率下调 0.25 个百分点至 1.75%。

[\[全文\]](#)

### ☞ 7 月来国有大行理财规模平均普增千亿 债券仍是“主食”

【21 世纪经济报】资金从股市回流包括两个层面，其一是投资者投资方向从股市转向类固定收益产品，其二是银行理财资金投向股市的部分回流，包括优先级配资、打新等。有股份行资管人士表示：“银行已经做出投向结构调整，资本市场方面倾向于量化对冲和大股东增持，其余部分都在缩减。”

[\[全文\]](#)

### ☞ 政信类信托小额难求 资金正涌入量化对冲 FOF 基金

【用益信托网】上证指数连续两天重挫 8%，3000 点关口失守，资金纷纷从股市撤出，政信类信托瞬间成为了风口产品。信托资产已经在六月超过 15 万亿，到期的信托存量客户仍钟情信托产品，多种因素叠加之下，政信类信托频被秒杀，小额资金基本难以买到优质政信类信托产品。

[\[全文\]](#)

### ☞ 前 8 月偏股基金分红近 500 亿 为近 5 年最多

【证券时报】近期市场出现大幅调整，但偏股型基金分红仍然非常可观。数据显示，今年以来偏股型基金分红接近 500 亿元，高出去年同期 173%，也创出 5 年来的最高水平。

[\[全文\]](#)

### ☞ 人民币中间价下调 42 基点 继续刷新逾 4 年新低

【网易财经】今日人民币兑美元中间价报 6.4085，较上个发布日（8 月 26 日）6.4043，下调 42 个基点，连续三日下调，并继续刷新逾 4 年新低。

[\[全文\]](#)

## 理财攻略

### 央行降息降准 我们的理财策略应如何调整？

【中金在线】25日傍晚，中国人民银行宣布下调存贷款基准利率各0.25个百分点，并降低存款准备金率0.5个百分点。这也是今年以来的第四次降息及第四次降准。这次双降之后我们应该如何调整自己的理财策略呢？ [\[全文\]](#)

### 六个最棒的“生财有道”方式

【中金在线】俗话说：“一分耕耘，一分收获。”财富的积累不能急于求成，更不能“以小搏大”。理财师来盘点六个最棒的“生财有道”方式，个个都很经典，希望你理财有所帮助。 [\[全文\]](#)

### 而立之年如不这样理财 退休便没了保障

【中财网】踏入而立之年的你会发现，社会竞争较为激烈，老板们既严苛又挑剔。为了多积累工作经验，为了证明自身的工作能力，加班变成了家常便饭。通过(周末)加班或兼职，生活基本也不必为经济上的问题发愁。 [\[全文\]](#)

## 新品速递

### 长安资产-成都海科应收债权投资专项资产管理计划

100万起点，24个月，预期年收益：9.7%-10.5%；本资管计划资金投向成都海科因建设“柳岸锦城1-3期项目”对温江区政府形成的3.78亿元的应收账款。

### 阳光私募“中国龙”

“涌峰投资”为您推荐“中国龙”系列产品，其作为国内最早的阳光私募基金之一，中国龙团队以稳健和卓越的长期业绩著称，连续多年获得国内外多项大奖，在中国私募基金市场获得了较高知名度。 [\[详情\]](#)

### 中国水墨语言的无穷魅力

【风尚中国】中国传统绘画历经数千年的演变，产生了各种风格流派，创造了极其丰富的艺术语言。没有人怀疑传统中国画的艺术成就的辉煌和在世界艺术史上的地位，但我们不能总读绘画史，独钟古典境界。 [\[全文\]](#)



### 注意：不要把收藏品当投资品

【南方日报】前不久，笔者在微信圈分享了一组某知名画家创作的重彩写实花卉国画。作者直截了当、一丝不苟的写实手法，以及华丽 缤纷、让人美不胜收的色彩艺术，马上引来大批藏友的驻足点赞。不过，由于审美观念的差异，评论者当中亦传来异见，认为这类浓墨重彩且未经任何抽象和提炼的美术语言，实在过于庸俗。 [\[全文\]](#)



### 文玩核桃正确保养是首位

【北京商报】刚买到手的核桃，不管是新核桃还是老核桃，都需要悉心保养防止开裂，此时就需要根据情况给核桃上油。上油是保养核桃、防止核桃开裂最有效的办法之一。那么，什么样的核桃需上油？如何上油？何时上油？上什么油？上多少油才合适呢？ [\[全文\]](#)





## ☞ 全球股市因何遭遇“传染式”暴跌？

全球金融市场情绪自上周逐渐开始转变，并在经过周末发酵之后引发全球股市的“黑色星期一”。与此同时，全球汇市和大宗商品市场也继续震荡。市场观察人士将此形容为“恐慌情绪”，并指出虽然这与世界经济基本面相关，但风险也许被夸大了。

到底是什么因素导致全球金融市场震荡？新加坡华侨银行经济分析师谢栋铭认为，覆盖全球范围的金融市场动荡，虽然触发点与中国市场近期的波动有关，但根本原因在于美联储加息预期升温的冲击以及全球经济复苏进程不确定性引发的担忧。

他说，自 2008 年国际金融危机以来，中国经济逐渐成为全球经济公认的“稳定器”，人民币以其币值坚挺而成为市场关注的重要指标。中国对于人民币汇率中间价报价机制的完善，让习惯了中国“定海神针”角色的国际投资者感到不适应……

## ☞ 全球是否会再次进入金融危机

从刚过去的一周全球情形来看，似乎预示着全球金融再次进入危机时刻，尤其是随着中国央行不再独自承担抵抗美联储进行的“加息”预期，世界各国的金融正在上演一次新的剧烈波动，尤其是新兴体国家的金融货币汇率，正在接受美联储这种“加息”预期的剪羊毛考验，既然世界各国不思进取改变这种国际金融货币体系的结构，那么为什么要中国独自来承受这种扭曲呢？

所以中国央行在不久前遵循国际货币基金组织的要求，放开人民币汇率进一步的市场化波动，而产生的快速贬值引发了全球震荡，而且这种影响正在进一步彰显其深远的影响，如果判断没有偏离，应该说人民币汇率还有一定的空间，而且也会稍作整理之后继续靠近市场化底部，唯有那样才能真正实现人民币国际化进程的推进，并且锁定国际资本要么割肉离场，要么接受美联储加息对全球货币的剪羊毛……



## 信托型阳光私募周评

[\[全文\]](#)

截止 2015 年 8 月 23 日，工银量化恒盛精选 D 类(5 期)公布的最新单位净值为 1.3612，较上周公布的净值增长 11.18%，位居非结构化产品本周收益排行榜前列。工银量化恒盛精选 D 类(5 期)集合信托计划成立于 2014 年 3 月，今年以来工银量化恒盛精选 D 类(5 期)的收益为-5.85%，远落后同期沪深 300 指数 41.67%的涨幅；最近一个月，工银量化恒盛精选 D 类(5 期)的收益为 1.46%，大大超过同期沪深 300 指数-13.84%的收益。本周，沪深股市震荡下行，但工银量化恒盛精选 D 类(5 期)表现强势，达到了 11.18%的高速增长，远超同期沪深 300 指数 -11.88%的收益。

### 一、一周阳光私募动态

- 1、私募基金经理提成泡了汤 下海不易欲“返公”
- 2、避险资金青睐组合基金 私募主动谋求成为 FOF 投顾

### 二、走势：本周成立数量继续下滑，近两个月呈现低位震荡格局

### 三、排名：信托型阳光私募业绩排行情况

私募信托分类：非结构化产品占主导

本周业绩排名

非结构化产品本周收益率前 10 位排名情况

结构化产品本周收益率前 10 位排名情况

TOT 产品近两周收益率前 10 位排名情况

本周阳光私募跑输公募和大盘

近一个月业绩排名

非结构化产品近一个月收益率前 10 位排名情况

### 四、一周私募介绍

深圳武当资产管理有限公司

.....

## 金领遇见降薪潮 银行小主管如何理财寻自保

### 【理财案例】

孙先生是上海工行某支行的分管小主管，在“限薪令”下达之前年薪有40万，限薪令下达之后年薪大概有36万，遇上此次“央企薪酬制度改革”，孙先生基本工资的比重有所下降，绩效薪酬的比重在上升。孙先生目前个人存款有100万，在上海拥有个人住房一套，银行类的理财产品投资有30万，家里还有一个上初中的孩子，私家车一辆，妻子是一位中学教师，目前孙先生一家没有外债，双方父母都在老家。孙先生自己的孩子马上完成九年义务教育，而自己的工资不仅没有涨，反而还有所下调，而且银行类理财产品的收益接连下滑，会影响到家庭以后的生活质量，而且双方父母都一年老一年，便在朋友的介绍下来寻求专业理财师的帮助。

### 【理财目标】

通过投资理财保障自己的工资收入水平不降低，实现家庭财富的保值增值。

### 【财务分析】

孙先生现在处于家庭的成熟期，没有负债压力，妻

子每月收入固定，有6000元，家庭年收入为：36万+6000×12=432000元，加上两人的年终奖之类的，每年可以有45万元进账。但是孙先生每月的支出较多：主要包括两方面，一是双方父母的养老费用和孩子的上学费用，大概每年需要6000元，二是家庭的日常开销需要3000元，也就是说每年的支出费用为：12×(6000+3000)=108000元，实际上每年可以结余：45万-108000元=342000元。在理财师看来，孙先生自己每年可自由支配的资金大概有150万，包括理财产品投资资金。

### 【理财建议】

根据与孙先生的沟通以及对其家庭资产的分析，理财师给出了如下具体的理财建议：

[点击链接全文](#)

来源：和讯理财

## > 理财百科

### ☞ 非金融资产管理公司

一般情况下，商业银行、投资银行、证券公司等金融机构都通过设立资产管理业务部或成立资产管理附属公司来进行正常的资产管理业务。它们属于第一种类型的资产管理业务。基于这种正常的资产管理业务分散在商业银行、投资银行、保险和证券经纪公司等金融机构的业务之中。

### ☞ 封闭式基金

组建金融资产管理公司来管理和处置银行的不良资产是国际上的通行做法。

我国金融资产管理公司是经国务院决定设立的收购国有独资商业银行不良贷款，管理和处置因收购国有独资商业银行不良贷款形成的资产的国有独资非银行金融机构。金融资产管理公司以最大限度保全资产、减少损失为主要经营目标，依法独立承担民事责任，我国有4家资产管理公司，即中国华融资产管理公司、中国长城资产管理公司、中国东方资产管理公司、中国信达资产管理公司。

## > 投资课堂

### ☞ 资管产品的特点

首先，安全性较高。资管产品由证监会统一监管，基本杜绝了不规范的操作。而且像平安这样的资管公司会通过资产的抵押，质押及担保等措施进行风控，在最大程度上为投资者减少了风险。此外资管产品可以通过银行委贷及托管的管理来降低过程中的风险，最重要的是。像平安证券这样的大公司，做这类项目的都是资深的金融行业的风控人员，经验丰富所以很安全。

其次，收益较高。资管产品是新兴的金融类产品，为提高其市场竞争力，吸引更多的投资者；再次，资金募集迅速。根据资管产品本身的期限特点，资管产品的资金的募集都很快。

[\[全文\]](#)

### ☞ 海外信托及本土信托的差别

在政策、法律法规方面，由于国内《信托法》是基于英美法律体系建立而成的，对于家族信托，国内《信托法》在法理层面与海外信托并未有很大差别。

中国《信托法》规定了信托关系中，委托人、受托人、受益人各自的职责，并且规定了信托财产是指委托人通过信托行为，转移给受托人，并由受托人按照一定的信托目的进行管理或处分的财产，以及经过管理、运用或处分后取得的财产收益。

但是在实际操作当中，虽然《信托法》第十五条规定了在委托人不是信托唯一受益人的情况时。

[\[全文\]](#)

### ☞ 七种系法搞定爱马仕丝巾

【中奢网】奢侈品牌爱马仕(Hermès)说,他们有100种丝巾的系法。但是掌握100种太麻烦,掌握7种足矣。一条经典的丝巾而与不同造型搭配的风格,或是时尚前卫,或是温柔优雅。在这里,一些小窍门的丝巾搭配可以让你显得更像一个时尚编辑。 [\[全文\]](#)

### ☞ 如何学会科学睡眠?

【中奢网】就如人白天要保持清醒一样,睡眠也是人类生命活动中运作所必需的状态。当人的体力耗用到一定程度时,需要补充能量而休息,于是就产生了睡眠。适当的睡眠是对生命最佳的保养。然而想要得到充足的睡眠,也不是那么容易的事,错误的睡眠方式反而会让身体得不到好的休息,使得人更加疲惫。 [\[全文\]](#)



### ☞ 宴遇大“茶”饭 好茶就该搭好菜

【中奢网】广州W酒店宴遇中餐厅仲夏呈献-“大茶饭”。大厨叶宝荣精选新鲜茶叶,配搭地道时令食材,注入他个性独特令人赞叹惊喜的烹调秘技,以茶入菜,提香解腻,呈献充满创意的广东料理,推出当季时兴“大茶饭”。以茶叶作为配菜入馔,不仅可起到增色调香的作用,还可使菜肴更加清香爽口,健康养生。尝试绿茶和碧螺春融入传统粤式点心的新颖搭配;新鲜龙井和澳洲玉带让味蕾碰撞出新火花;香浓入味的大红袍茶皇鸡让人垂涎三尺;清醇滇红栗子汤圆消解油腻。 [\[全文\]](#)

# 理财新品

玖言理财周刊

2015年08月31日

## 【基金理财新品】(币种: 人民币)

序号	产品名称	基金管理人	基金经理	基金托管人	类型
1	<a href="#">中欧潜力价值灵活配置混合</a>	中欧基金	张燕	工商银行	混合型
2	<a href="#">泰信国策驱动灵活配置混合</a>	泰信基金	车广路	工商银行	混合型
3	<a href="#">兴业国企改革混合</a>	兴业基金	吴卫东	交通银行	混合型
4	<a href="#">华宝中国互联股票人民币</a>	华宝兴业	周晶	建设银行	股票型
5	<a href="#">大成绝对收益策略混合 A</a>	大成基金	石国武	农业银行	混合型

来源: 金融界

## 【银行理财新品】(币种: 人民币 单位: 元)

序号	产品名称	银行名称	类型	期限	是否保本	起始金额	预期年收益率
1	<a href="#">中银稳富</a>	中国银行	组合型	133天	否	5万	4.50%
2	<a href="#">乾元-共享型</a>	建设银行	组合型	124天	否	5万	4.40%
3	<a href="#">稳添利</a>	交通银行	组合型	187天	否	5万	3.29%
4	<a href="#">鼎鼎成金</a>	招商银行	组合型	42天	否	5万	4.70%
5	<a href="#">T计划</a>	光大银行	组合型	91天	是	5万	5.00%
6	<a href="#">富滇稳健</a>	富滇银行	组合型	36天	否	5万	4.10%
7	<a href="#">双月增利</a>	民生银行	组合型	63天	否	10万	5.00%
8	<a href="#">薪满益足</a>	广发银行	组合型	184天	否	30万	5.00%
9	<a href="#">交银添利</a>	交通银行	组合型	37天	否	5万	4.40%
10	<a href="#">天天万利宝</a>	兴业银行	组合型	63天	否	5万	4.70%
11	<a href="#">安心得利</a>	农业银行	组合型	64天	否	10万	4.70%

来源: 第一理财

#### ◆ 公司简介:

• 昆明玖言理财咨询有限公司（简称“玖言财富”）是一家独立、客观的第三方理财顾问机构，通过分析客户理财需求和财务状况，为其提供全面理财规划和投资方案，达到帮助客户实现财富稳健增值的目的。作为独立、客观的第三方理财顾问机构，玖言财富定位于真正以客户的利益为标准，不受任何利益制约，以保证独立和客观性，而客户财富的最大化是我们的目标。公司将对银行理财产品、券商集合理财、保险、基金、外汇、期货、债券、PE 投资、私募基金、对冲基金、境外投资、信托投资等金融产品进行专业分析、评估与筛选。全面了解所提供理财建议的细节，全面、透彻了解产品的设计思想、基础资产组成，严格跟踪产品的管理过程，并对产品的运作与风险进行全程跟踪。

#### ◆ 公司特色:

- 个性化理财方案：我们强调与客户的充分沟通，以真正了解客户理财需求，并根据客户的实际情况为其量身定制理财方案及资产配置建议。
- 全程投资跟踪：我们将全面了解所提供理财建议的细节，全面、透彻了解产品的设计思路、基础资产组成，严格跟踪产品的管理过程，并对产品的运作与风险进行全程跟踪。
- 一站式服务：我们通过面见、电话、网络等多种方式为客户提供理财服务，包括个性化的资产配置方案和指导，理财建议的实施与调整，日常的理财咨询服务，最新的理财资讯等。

🏠 公司网站: [www.jiuyanfc.com](http://www.jiuyanfc.com) ☎ 全国客户服务热线: 400-166-0269

👤 昆明玖言财富 (ID: jiuyanfc) 🗨 昆明玖言财富 (ID: jiuyanfc)



 昆明玖言理财咨询有限公司  
Kunming Forever Fortune Consultation Co., Ltd.

#### 免责声明

本快讯中的信息均来源于公开资料，我公司对这些信息的准确性和完整性不作任何保证。报告中的内容和意见仅供参考，并不构成对所送理财产品的推介或营销。我公司及其雇员 对本报告及其内容所引发的任何直接或间接损失概不负责。

本报告仅向特定客户传递，版权归玖言财富所有。未经我公司书面许可，任何机构和个人均不得以任何形式翻版、复制、引用或转载。