

司蓉蓉 Si Rongrong 理财部总经理

手机(Mob): 86-15925103007

直线(Tel): 86-871-63139552

邮箱(Email): sirr@jiuyancf.com

刘矿嫔 Liu Kuangpin 理财经理

手机(Mob): 86-13608885069

直线(Tel): 86-871-63135717

邮箱(Email): liukp@jiuyancf.com



陆一平 Lu Yiping 理财经理

手机(Mob): 86-13888800553

直线(Tel): 86-871-63135135

邮箱(Email): luyip@jiuyancf.com



李红林 Li Honglin 理财经理

手机(Mob): 86-18787112568

直线(Tel): 86-871-63185636

邮箱(Email): lih1@jiuyancf.com



刘子剑 Liu Zijian 理财经理

手机(Mob): 86-13888775494

直线(Tel): 86-871-63187508

邮箱(Email): liuzj@jiuyancf.com



Forever Fortune's Money Weekly

玖言理财周刊



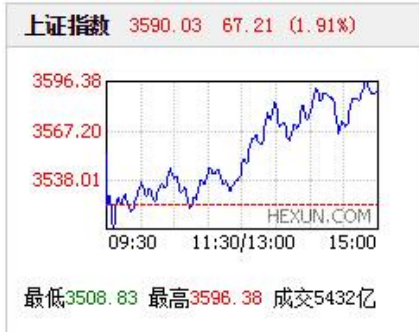
2015年11月09日 出版

市场行情 Financial Market	2
焦点回顾 Market Review	3
理财资讯 Financial Information	
理财攻略	4
新品速递	4
投资收藏 Investment and Collection	5
博文论市 Blog Articles	6
市场周评 Market Assessment	
金融市场评述	7
理财规划 Financial Planning	8
理财学院 Financial Academy	
理财百科	9
投资课堂	9
尚品生活 Fortune Life	10
理财新品 New Products	11

市场行情

玖言理财周刊

2015年11月09日



全球指数			
指数	点位	周涨跌 点数	周涨跌 幅度
(截至: 2015-11-06)			
上证指数	3590.03	207.47	6.13%
深证指数	12273.3	727.3	6.30%
恒生指数	22867.3	227.29	1.00%
道琼斯指数	17910.30	246.79	1.40%
标普500	2099.20	19.84	0.95%
纳斯达克指数	5147.12	93.372	1.85%
日经指数	19265.60	182.50	0.96%

人民币汇率中间价	
品种	中间价
(截至: 2015-11-06)	
美元/人民币	6.3459
港元/人民币	0.8187
100日元/人民币	5.2153
欧元/人民币	6.9038
英镑/人民币	9.6541
澳元/人民币	4.5358

商品期货			
合约	点位	周涨跌 点数	周涨跌 幅度
(截至: 2015-11-06)			
沪金1512	227.8	-7.05	-3.00%
沪铝1511	10515	135	1.30%
沪锌1511	13620	-170	-1.23%
沪铜1511	38150	-730	-1.88%
螺纹钢1512	1780	4	0.23%
橡胶1511	9390	-135	-1.42%

理财产品综述

【银行理财产品】

本周 71 家银行共发行了 829 款理财产品，发行银行数比上期减少 13 家，产品发行量减少 48 款。

保本浮动和保证收益型理财产品共 239 款，市场占比为 28.83%；非保本型理财产品共 590 款，市场占比为 71.17%。

本周，银行理财产品的平均预期收益率为 4.37%，较上期下降 17 个基点。其中，预期最高收益率在 6.00% 及以上的理财产品共 8 款，市场占比为 0.97%，环比下降 0.75 个百分点。

本周，债券和货币市场类产品共计 376 款，较上期报告减少 57 款；组合投资类产品共计 406 款，较上期报告增加 9 款；本周发行融资类（包含票据资产、收益权、信贷资产和信托贷款）产品 0 款，与上期持平；结构性产品共计 47 款，与上期持平。

本周有 1566 款产品到期，公布了到期收益率的 125 款产品，有 3 款未实现其最高预期收益率。本周到期理财产品的投资对象中，组合投资类产品 554 款，债券和货币市场类产品 956 款，融资类产品 6 款，结构性产品 50 款。

资管产品周评

[全文]

一、发行及成立概况

本周共有 9 家基金子公司合计发行了 14 款资管产品，产品数量较上周减少了 1 款。参与发行产品的基金子公司数量较上周减少 1 家，与此同时发行规模为 41.30 亿元，较上周增加了 9.65 亿元，增幅为 30.49 个百分点，本周基金资管产品发行数量较上周有所回落，但发行规模仍然较大，主要由于本周金融类产品发行规模较大。

二、发行产品投资情况分析

本周基金子公司发行的资管产品在数量方面以基础产业和金融类产品为主，数量均为 4 款，占比均为 28.57%。另外本周房地产类产品发行 3 款、工商企业类产品发行 2 款。从规模分布来看，金融类产品发行规模为 19.1 亿元，占比为 46.25%，占比具有明显优势。其次是房地产类产品，发行规模为 12.7 亿元，占比为 30.75%

三、一周资管市场动态

1、中国不良资产总规模将超 10 万亿 处置模式待创新

“根据搜赖网内部的保守测算，中国的不良资产总规模将超过 10 万亿。虽然商业银行披露的不良贷款余额目前只有 1 万多亿，但未来几年还有很大空间。加上影子银行的坏账和企业的逾期账款之后，整个不良资产行业面临的机会比十几年前更大

2、收益下滑进入“2 时代” 债基规模扩张遇阻

受到流动性宽松的整体市场环境影响，债基收益率的回落不可避免。不过，保持全市场精细跟踪、捕捉市场机会仍能够对提升收益起到一定作用。目前银行体系资金非常充裕，各家银行一致性反映无资产可配，资金用不出去，无负债需求，甚至大部分银行在持续融出资金。

.....

☞ 公募自降管理费频现 年内 53 只基金降低管理费

【证券时报】主动降低基金管理费的情况频频出现，成为今年下半年基金行业的一道风景线。数据显示，今年下半年已经有 29 只基金主动宣布降低管理费率，而目前已经宣布降低管理费的基金更是达到 53 只，未来这一情况可能还会蔓延。 [\[全文\]](#)

☞ 15 家上市银行不良率上升 基层员工排队辞职

【北京商报】我国商业银行的三季度不良率再次出现一定程度的上升，国有银行不良率升至 2% 以上。受此影响，银行净利润增速大幅下滑，四大行的三季度净利润降至“零”时代。 [\[全文\]](#)

☞ 社会抚养费前路待定 95% 以上征收对象为两孩家庭

【一财网】作为对超生家庭的一项处罚，社会抚养费已经征收了 15 年。据不完全统计，目前每年的社会抚养费征收总额超过 200 亿元。根据国家审计署 2013 年的审计，社会抚养费管理中，未按规定上缴国库、擅自挪用资金等违规使用情况比较普遍。 [\[全文\]](#)

☞ 几个亿额度几小时被抢光 固收类信托仍是心头好

【中国证券报】上个月已经过去了，在这一个月中，固收类信托果然还是像不少人猜测的一样，延续了火爆的发展势头。目前看来，众人对于固收类信托的关注度依然很高，给这种信托的发展营造了一个比较有利的外部环境，来看看固收类信托的发展现状吧！ [\[全文\]](#)

☞ 一二线城市高价地频出 楼市将在四季度迎来翘尾

【21 世纪经济网】10 月，全国 100 个城市（新建）住宅平均价格为 10849 元/平方米，环比上涨 0.30%，涨幅较上月扩大 0.02 个百分点，这也是连续第三个月房价同比、环比双双上涨。相比 9 月房价的涨幅收窄，10 月楼市回暖的趋势明显。 [\[全文\]](#)

 理财攻略

 负利率时代 投资者如何选择靠谱的理财平台？

【每日经济新闻】在这个负利率时代，将钱放在银行只会“越存越少”，因此需要想方设法进行多元化投资理财，以让自己的资金实现增值。但是股市震荡不断，P2P 平台又担心跑路，宝宝类产品利率太低，在这种背景下，广大投资者将目光投向了票据理财。 [\[全文\]](#)

 经济寒冬时我们该如何做

【她理财】我身在经济第一县，又在会计事务所一线工作，每日接触客户账目，客户的情况越来越触目惊心。那么，这些和我未发工资有什么关系呢？首先请看以下几个案例。 [\[全文\]](#)

 允许普遍二孩 二孩家庭如何理财更舒心

【中金在线】随着二胎政策的全面落地，不少家庭选择生育二胎。不过，随之而来的经济负担让不少家庭有了犹豫。那么生了二胎及计划生二胎的家庭应该如何理财，让生二胎家庭不再犹豫？ [\[全文\]](#)

新品速递

 中江信托-银象 383 号四川巴中新城建设投资有限公司贷款集合资金信托计划

100 万起点，24 个月，预期年收益：9%-9.6%；资金用于巴中经济开发区兴文场镇棚户区改造项目。

 阳光私募“中国龙”

“涌峰投资”为您推荐“中国龙”系列产品，其作为国内最早的阳光私募基金之一，中国龙团队以稳健和卓越的长期业绩著称，连续多年获得国内外多项大奖，在中国私募基金市场获得了较高知名度。 [\[详情\]](#)



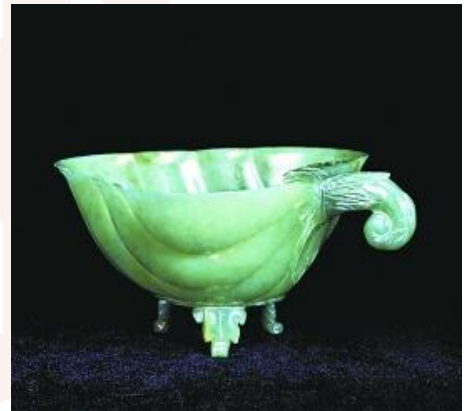
☞ 钻石恒久远 投资需三思

【金羊网】钻石价值高，而且行情每年都会有所变化，特别是在前几年每年都呈现价格上涨之势，因此它也成为了一个投资渠道。但是，难流通一直是钻石投资的一个硬伤。虽然目前也有不少机构在致力于解决这个问题，让钻石的投资价值能够得到真正的体现，但是这还需要先解决“钻石投资购买价与回收价如何合理评估”等问题。 [\[全文\]](#)



☞ 古玩鉴定最需真凭实据

【北京商报】古玩鉴定，最难得的就是给出真凭实据。科学鉴定一定要讲证据，并且要对这些证据进行客观科学的解读，要向被鉴定人讲清楚真品是什么样的、标准特征是什么。 [\[全文\]](#)



☞ 闺房之物粉盒留香

【新浪收藏】当取出精美的粉盒，蘸了那细腻柔滑的胭脂施在面颊，桃花便嫣然在镜中人的脸上。只这一瞬，眉头也松了，心结也开了。那枚小小的粉盒，岂止容器一样简单，它是深宫庭院里的一枝春色，幽暗闺房里的一抹亮光……

[\[全文\]](#)



☞ 全球央行祭出宽松“大杀器”后 货币都流向哪了

金融危机以来全球主要央行纷纷祭出超常规货币宽松的“大杀器”，六七年来不断掀起印钞风潮、制造流动性洪流。这些央行增发的货币都去哪儿了？中泰证券给了我们一个明确的回答。

中泰证券新近报告以美日欧三大央行为分析对象，分别指出：美国量化宽松（QE）释放的货币 80%还沉淀美联储，联邦政府、企业和金融部门资产负债表状况仍然较差；欧元区 QE 也有 80%的释放货币留在欧洲央行，但欧洲企业的信贷规模萎缩已经结束；日本 QE 真正奏效始于 2013 年，释放的大部分货币也留在央行，但已促使日本银行业资产规模扩张 30%，信贷规模相对低点回升了 10%。

从上述三地区 QE 的历程来看，中泰证券认为，态度坚决、明确的大规模 QE 对经济有非常明显的正面刺激作用，其对实体经济的影响表现在以下三方面：金融机构资产规模的大幅扩张，先是配置高流动性资产，后期会逐渐转向流动性偏低的其高收益资产……

☞ A 股目前究竟是便宜还是贵？

摩根大通原亚太区董事总经理龚方雄在日前深圳举行的一个论坛上表示，A 股这么便宜没有道理，尤其一些大盘蓝筹的市盈率只有 4 倍至 5 倍，但股息分红率却达到了 6%至 7%。他介绍，巴菲特有个投资铁律，如果一只股票市盈率的数值低于股息分红率的数值，那么，想都不要想闭着眼睛去买就好了。这些市盈率低于股息率的大盘蓝筹股，已经符合了巴菲特的投资铁律。

6 月中旬以来 A 股暴跌，低估值的蓝筹股同样没能幸免，有些个股的市盈率再度跌回 5 倍左右，市盈率的数值低于股息分红率的数值。其中，有的股价还跌破每股净资产。最典型的是国有银行股，工商银行、农业银行 10 月 29 日动态市盈率分别为 5.45 倍、4.99 倍，而该股价对应的股息率为 5.6%、5.8%。其中，农业银行 10 月 29 日收盘 3.13 元，低于 3.37 元的每股净资产。不过，市盈率数值低于股息率数值，并不意味着该股受到市场资金青睐。……

信托型阳光私募周评

[\[全文\]](#)

截止 2015 年 11 月 1 日，卓盈 3 号(中融)公布的单位净值为 1.1945，较上周公布的净值增长 7.43%，位居非结构化产品本周收益排行榜前列。卓盈 3 号(中融)集合信托计划成立于 2015 年 8 月，今年以来，该产品净值收益为 22.65%，落后沪深 300 指数 39.48%的涨幅；最近一个月，卓盈 3 号(中融)抓住此轮大盘反弹的契机，其收益高达 30.08%，大大领先同期沪深 300 指数 10.34%的涨幅。本周，大盘震荡下行，但卓盈 3 号(中融)达到了 7.43%的较高收益，跑赢同期沪深 300 指数。

一、一周阳光私募动态

- 1、兑付风险频现 信托资金向私募基金转移
- 2、私募：经济稳则 A 股牛 有望站上 3500 点并上行冲高

二、走势：本周私募产品成立数量震荡回落

三、排名：信托型阳光私募业绩排行情况

私募信托分类：非结构化产品占主导

本周业绩排名

非结构化产品本周收益率前 10 位排名情况

结构化产品本周收益率前 10 位排名情况

TOT 产品近两周收益率前 10 位排名情况

本周阳光私募整体收益为正，全面跑赢公募和大盘

近一个月业绩排名

非结构化产品近一个月收益率前 10 位排名情况

四、一周私募介绍

深圳众禄投资顾问有限公司

.....

不善投资的“奔四”家庭如何理财让资产保值

【理财案例】

李先生，35岁，企业中层干部，妻子在医院工作，有一个6岁的女儿。夫妻二人收入稳定。为方便孩子入学，李先生将市郊的大平米住房卖掉，在市中心购入一套小户型住房，因利率双降，公积金贷款利率降至3.25%，按首付40%，贷款期限20年，夫妻二人每月住房公积金总额高于还款金额，李先生选择公积金贷款方式换房。交完首付后，卖房款剩余60万元。李先生夫妇原有活期存款5万元、定期存款20万元，加上这次卖房到手资金60万元，就有了75万元。李先生希望对于这部分闲置资金的理财有一定的规划来实现保值增值的目的。

李先生一直忙于上班，不善理财，除去定期存款以外，未做其他任何投资。李先生月收入8000元，年终奖约5万元。妻子月收入大概5000元。女儿即将上小学，学习钢琴和英语，一个月约需2500元学费。家庭每月基本生活开销大约2500元，外出就餐、购物大约1500元，一年旅游及其他娱乐消费大约1万元。

【理财目标】

- 1、女儿将来能出国上大学，10年内准备其出国费用。
- 2、李先生打算将一辆开了6年的车卖掉，换成大约15万元的车。
- 3、李先生及妻子除了单位上的社保医保以外，没有任何商业保险，想给家人补充一定的商业保险。

【财务分析】

李先生家庭资产主要集中在银行活期及定期存款，其他形式的金融资产几乎没有；家庭暂时没有负债，财务比较健康，也无财务风险。整体看，家庭资产存在形式比较保守。

李先生与太太收入比较稳定，有固定的现金流入。家庭的储蓄比率为52%，家庭财富积累效应明显。家庭支出方面，主要是日常开支及购物、娱乐等，在可控范围之内。但随着孩子的成长，家庭教育支出会越来越大。

[点击链接全文](#)

来源：燕赵都市报

> 理财百科

☞ 比特币

比特币(BitCoin)的概念最初由中本聪在2009年提出,根据中本聪的思路设计发布的开源软件以及建构其上的P2P网络。比特币是一种P2P形式的数字货币。点对点的传输意味着一个去中心化的支付系统。

与大多数货币不同,比特币不依靠特定货币机构发行,它依据特定算法,通过大量的计算产生,比特币经济使用整个P2P网络中众多节点构成的分布式数据库来确认并记录所有的交易行为,并使用密码学的设计来确保货币流通各个环节安全性。

☞ PMI 指数

PMI 指数的英文全称为 Purchasing Managers' Index,中文含义为采购经理指数,PMI 指数 50 为荣枯分水线。当 PMI 大于 50 时,说明经济在发展,当 PMI 小于 50 时,说明经济在衰退。PMI 是一套月度发布的、综合性的经济监测指标体系,分为制造业 PMI、服务业 PMI,也有一些国家建立了建筑业 PMI。全球已有 20 多个国家建立了 PMI 体系,世界制造业和服务业 PMI 已经建立。PMI 是通过采购经理的月度调查汇总出来的指数,反映了经济的变化趋势。

> 投资课堂

☞ 信托计划概述及现状

随着财富管理行业的发展,金融理财领域群雄并起,作为核心资产首选的信托计划管理客户资产突破 15.78 万亿,位居金融行业第二,为了更好地协助投资人更深入了解这一兼具安全+投资收益的投资标的,本文从十个方面进行简要阐述。

本文提及的信托主要指固定收益集合信托计划,涉及的每一个内容,可直接通过百度搜索确认。

《信托法》规定即使投资人、信托公司、融资方破产,信托产品不参与清算,直到到期兑付客户本息。只要资产以信托资产方式存续,不收取任何税收,包括遗产税……

[\[全文\]](#)

☞ 如何分析投资项目的财务状况?

财务状况分析是指企业在一定时期内,以资产负债表、损益表、财务状况变动表及其它附表、财务情况说明书等为依据,分析企业的财务状况,作出财务评价,为投资者、债权人、国家有关政府部门,以及其他与企业有关的单位,提供财务报告。

一、企业偿还能力分析。企业偿债能力的大小,是衡量企业财务状况好坏的标志之一,是衡量企业运转是否正常,是否能吸引外来资金的重要方法。反映企业偿债能力的指标主要有……

[\[全文\]](#)

☞ 去美国自驾不可错过的美食

【新浪时尚】如果有一天你将登上美国的土地来一次永生难忘的自驾的话，那么千万别忘了品尝这些有名的美食，在路过的每一个地方他们都将是菜单上必须点到的美味。 [\[全文\]](#)



☞ 体验英国不能错过的10种料理

【新浪时尚】每个国家一定都有属于自己的传统食物，这些餐点通常都是在经过岁月的考验后才得以流传至今，不仅拥有丰富的历史，也与现今当地人民生活密不可分。 [\[全文\]](#)

☞ 一店一菜 秋冬最美味的酒店目的地

【新浪时尚】躲过了夏日炎炎的烈烤，金秋时节的山珍海鲜也更加鲜美。不如策划一场旅行，让散落各地的美好酒店串起秋冬饕餮大赏，成为寻找美味的目的地。秋意渐浓，硕果满满，沉浸于对丰收的喜悦欢愉，享受着对时光的悠然回味。秋季是一个从炎夏向寒冬过渡的季节，秋天更有利于调养生机，去旧更新，为人体最适宜进补的季节。因此，稍加滋补便能起到祛病延年的功效。一个城市的市井文化最能反映这座城的气韵和情怀。 [\[全文\]](#)

理财新品

玖言理财周刊

2015年11月09日

【基金理财新品】(币种: 人民币)

序号	产品名称	基金管理人	基金经理	基金托管人	类型
1	宝盈医疗健康沪港深股票	宝盈基金	段鹏程	建设银行	股票型
2	泰康新机遇混合	泰康资产	蒋利娟	农业银行	混合型
3	广发多策略灵活配置混合	广发基金	刘晓龙	工商银行	混合型
4	银华逆向投资混合	银华基金	王华	建设银行	混合型
5	创金合信聚财保本混合	创金合信	王一兵	招商银行	混合型

来源: 金融界

【银行理财新品】(币种: 人民币 单位: 元)

序号	产品名称	银行名称	类型	期限	是否保本	起始金额	预期年收益率
1	中银基智通	中国银行	组合型	66天	否	5万	4.05%
2	稳添利	交通银行	组合型	98天	否	5万	3.00%
3	交银添利	交通银行	组合型	181天	否	5万	4.20%
4	开鑫享	建设银行	组合型	53天	否	5万	4.20%
5	鼎鼎成金	招商银行	组合型	54天	否	5万	4.75%
6	T计划	光大银行	组合型	82天	否	5万	4.45%
7	富滇稳健	富滇银行	组合型	34天	否	5万	3.50%
8	35天增利	民生银行	组合型	35天	否	10万	4.70%
9	增盈	华夏银行	组合型	120天	否	5万	4.60%
10	同享盈添利	浦发银行	组合型	61天	否	5万	5.10%
11	薪满益足	建设银行	组合型	364天	否	10万	4.85%

来源: 第一理财

◆ 公司简介:

• 昆明玖言理财咨询有限公司(简称“玖言财富”)是一家独立、客观的第三方理财顾问机构,通过分析客户理财需求和财务状况,为其提供全面理财规划和投资方案,达到帮助客户实现财富稳健增值的目的。作为独立、客观的第三方理财顾问机构,玖言财富定位于真正以客户的利益为标准,不受任何利益制约,以保证独立和客观性,而客户财富的最大化是我们的目标。公司将对银行理财产品、券商集合理财、保险、基金、外汇、期货、债券、PE投资、私募基金、对冲基金、境外投资、信托投资等金融产品进行专业分析、评估与筛选。全面了解所提供理财建议的细节,全面、透彻了解产品的设计思想、基础资产组成,严格跟踪产品的管理过程,并对产品的运作与风险进行全程跟踪。

◆ 公司特色:

- 个性化理财方案:我们强调与客户的充分沟通,以真正了解客户理财需求,并根据客户的实际情况为其量身定制理财方案及资产配置建议。
- 全程投资跟踪:我们将全面了解所提供理财建议的细节,全面、透彻了解产品的设计思路、基础资产组成,严格跟踪产品的管理过程,并对产品的运作与风险进行全程跟踪。
- 一站式服务:我们通过面见、电话、网络等多种方式为客户提供理财服务,包括个性化的资产配置方案和指导,理财建议的实施与调整,日常的理财咨询服务,最新的理财资讯等。

 公司网站: www.jiuyanfc.com  全国客户服务热线: 400-166-0269

 昆明玖言财富 (ID: jiuyanfc)  昆明玖言财富 (ID: jiuyanfc)



 昆明玖言理财咨询有限公司
Kunming Forever Fortune Consultation Co.,Ltd.

免责声明

本快讯中的信息均来源于公开资料,我公司对这些信息的准确性和完整性不作任何保证。报告中的内容和意见仅供参考,并不构成对所送理财产品的推介或营销。我公司及其雇员 对本报告及其内容所引发的任何直接或间接损失概不负责。

本报告仅向特定客户传递,版权归玖言财富所有。未经我公司书面许可,任何机构和个人均不得以任何形式翻版、复制、引用或转载。