

司蓉蓉 Si Rongrong 理财部总经理

手机(Mob): 86-15925103007

直线(Tel): 86-871-63139552

邮箱(Email): sirr@jiuyancf.com

刘矿嫔 Liu Kuangpin 理财经理

手机(Mob): 86-13608885069

直线(Tel): 86-871-63135717

邮箱(Email): liukp@jiuyancf.com



陆一平 Lu Yiping 理财经理

手机(Mob): 86-13888800553

直线(Tel): 86-871-63135135

邮箱(Email): luyip@jiuyancf.com



李红林 Li Honglin 理财经理

手机(Mob): 86-18787112568

直线(Tel): 86-871-63185636

邮箱(Email): lih1@jiuyancf.com



刘子剑 Liu Zijian 理财经理

手机(Mob): 86-13888775494

直线(Tel): 86-871-63187508

邮箱(Email): liuzj@jiuyancf.com



Forever Fortune's Money Weekly

玖言理财周刊



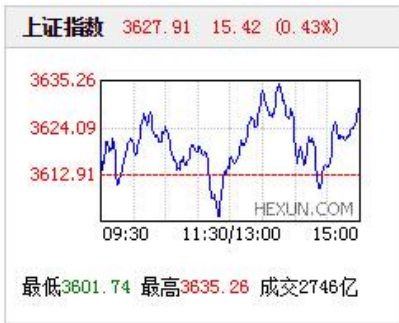
2015年12月28日 出版

市场行情 Financial Market	2
焦点回顾 Market Review	3
理财资讯 Financial Information	
理财攻略	4
新品速递	4
投资收藏 Investment and Collection	5
博文论市 Blog Articles	6
市场周评 Market Assessment	
金融市场评述	7
理财规划 Financial Planning	8
理财学院 Financial Academy	
理财百科	9
投资课堂	9
尚品生活 Fortune Life	10
理财新品 New Products	11

市场行情

玖言理财周刊

2015年12月28日



全球指数			
指数	点位	周涨跌 点数	周涨跌 幅度
(截至: 2015-12-25)			
上证指数	3627.91	48.95	1.37%
深证指数	12980.5	150.32	1.17%
恒生指数	22138.1	382.57	1.76%
道琼斯指数	17552.10	423.72	2.47%
标普500	2080.99	55.47	2.77%
纳斯达克指数	5048.49	125.41	2.55%
日经指数	18769.00	-217.74	-1.15%

人民币汇率中间价	
品种	中间价
(截至: 2015-12-25)	
美元/人民币	6.4713
港元/人民币	0.8348
100日元/人民币	5.3853
欧元/人民币	7.0939
英镑/人民币	9.6659
澳元/人民币	4.7099

商品期货			
合约	点位	周涨跌 点数	周涨跌 幅度
(截至: 2015-12-25)			
沪金1601	224.6	2.7	1.22%
沪铝1601	10990	225	2.09%
沪锌1601	13150	475	3.75%
沪铜1601	36460	590	1.64%
螺纹钢1601	1822	101	5.87%
橡胶1601	11510	-110	-0.95%

理财产品综述

【银行理财产品】

本周 91 家银行共发行了 865 款理财产品，发行银行数比上期增加 18 家，产品发行量减少 50 款。

保本浮动和保证收益型理财产品共 235 款，市场占比为 27.17%；非保本型理财产品共 630 款，市场占比为 72.83%。

本周，银行理财产品的平均预期收益率为 4.40%，较上期增加 0.08 个百分点。其中，预期最高收益率在 6.00% 及以上的理财产品共 15 款，市场占比为 1.73%，环比上升 1.19 个百分点。

本周，债券和货币市场类产品共计 442 款，较上期报告减少 19 款；组合投资类产品共计 391 款，较上期报告减少 22 款；本周发行融资类（包含票据资产、收益权、信贷资产和信托贷款）产品 0 款，与上期持平；结构性产品共计 32 款，较上期报告减少 9 款。

本周有 1639 款产品到期，公布了到期收益率的 125 款产品，有 2 款未实现其最高预期收益率。本周到期理财产品的投资对象中，组合投资类产品 487 款，债券和货币市场类产品 1075 款，融资类产品 0 款，结构性产品 77 款。

资管产品周评

[全文]

一、发行及成立概况

本周共有 12 家基金子公司合计发行了 20 款资管产品，产品数量较上周减少 6 款。参与发行产品的基金子公司数量较上周增加 1 家，与此同时发行规模为 36.86 亿元，较上周降低了 56.48 亿元，降幅为 60.51 个百分点，本周发行数量较上周有所减少，发行规模降低幅度较大，主要上周有几款产品发行规模较大，使得整体发行规模有较大提高，而本周回归常态使得产品规模呈现较大回落。

二、发行产品投资情况分析

本周基金子公司发行的资管产品在数量方面以基础产业类产品为主，数量为 11 款，占比为 55.00%，超过一半。另外本周金融类产品发行 3 款、房地产类产品发行 3 款、工商企业类产品发行 3 款、其他类产品发行 0 款。从规模分布来看，基础产业类产品发行规模为 17.96 亿元，占比为 48.72%，占比具有明显优势。其次是房地产业产品，发行规模为 9.25 亿元，占比为 25.09%。目前金融市场波动相对较大，而房地产市场方面由于库存仍然较大，增速明显放缓并且兑付压力较大，故预计短期内，资管产品依旧会以基础产业类方向为主。当然同时期待各家基金子公司能够积极转型探索新的业务模式。

三、一周资管市场动态

1、周晓明：用互联网方式形成鲜活的资管生态

天弘基金副总经理周晓明：用互联网方式形成鲜活的资管生态。互联网提高效率，降低成本，其带来的生态环境和客户基础，还在不断滋养基金行业。互联网下一步的演化，大概有几个方向可以持续探索。

2、美国加息或到 2019 年 最终利率在 3%以上

全球流动性拐点出现，美国加息的终点或在 2019 年，最终联邦基金利率会达到 3%-3.5%左右。事实上，市场对美联储加息预期自 14 年就已产生，“狼来了”喊了一波又一波，然而美联储议息会议总让市场“大失所望”。

.....

☞ 信托成立市场回暖 平均预期收益率继续下滑

【上海金融报】随着 2016 年即将来临，信托理财市场似乎也迎来成立的高峰期。数据显示，上周信托产品成立市场“量价齐升”，融资规模回升至 139.27 亿元。不过，发行市场却依然低迷不前。信托产品需求的持续性具有不确定性，信托投资热情高涨主要是股市投资风险加大，投资者被动进行投资选择的结果。 [\[全文\]](#)

☞ 房地产区域分化加剧 一线城市房价五年来上涨 46%

【21 世纪经济报】根据国家统计局的数据，今年 11 月，全国 70 个大中城市中，有 33 个城市的新建商品住宅价格出现环比上涨，比 10 月增加 6 个；二手住宅价格上涨的城市有 40 个，比 10 月增加 2 个。房价整体呈现出加速上涨的趋势。 [\[全文\]](#)

☞ 年底银行揽储战略显冷清 大额存单一枝独秀利率上浮 45%

【金融投资报】2015 年正式进入倒计时，然而今年银行揽储大战却略显冷清。记者走访蓉城多家商业银行发现，虽然银行存贷比考核取消了，但由于存款利率降至历史最低点的局限，商业银行在传统定期存款的揽储动力明显不如往年强劲。 [\[全文\]](#)

☞ 我国债市总规模已达 6.7 万亿美元

【北京商报】在近日由国家金融与发展实验室主办、第一创业证券股份有限公司承办的“2015 中国债券论坛”上，《中国债券市场：2015》报告正式发布。报告显示，截至 2015 年 11 月，中国债券市场总规模达到 6.7 万亿美元，成为仅次于美国、日本的全球第三大债券市场。 [\[全文\]](#)

☞ 银行私募基金牌照突遭叫停

【21 世纪经济报】有商业银行高管人士向 21 世纪经济报道记者证实，目前有多家已申请取得私募基金管理人资格的银行接到了银监会的窗口通知，称将暂时叫停私募基金的牌照申请，并依法撤回商业银行已取得的私募基金管理人资格。 [\[全文\]](#)

 理财攻略

 五步实用速成攻略实现从“0到1”

【她理财】通过理财，让小家的生活在朝着更好的财务方向发展，温泉结合这几年自身的学习、实践经历，同大家一起分享理财过程中的点点滴滴，希望对蜜友们有所启发。 [\[全文\]](#)

 “年货”省钱最强攻略

【凤凰理财】除了信用卡有积分，你手上的商场会员卡、连锁店会员卡、或是联通移动通信等手机号都是有积分的哦。年底将至，积分或许即将清零，赶紧去查一查，你有多少积分，能用积分薅来的羊毛千万别错过哟。 [\[全文\]](#)

 理财五大忌讳：闲钱只会存银行 跟风更害人

【金融界网站】在投资理财领域，高手可以日进斗金，菜鸟却总是入不敷出，之所以会有贫富两重天，是因为他们采用了不同的理财方式，拥有不同的理财习惯，对此，理财师总结了投资理财最忌讳的五个“坏毛病”，看看自己有没有中招。 [\[全文\]](#)

新品速递

 中江信托-金马 351 号遂宁市凉水井棚户区改造应收账款转让集合资金信托计划

100 万起点，24 个月，预期年收益：8%-9%；资金用于用于遂宁市物流港凉水井棚户区改造项目。

 阳光私募“中国龙”

“涌峰投资”为您推荐“中国龙”系列产品，其作为国内最早的阳光私募基金之一，中国龙团队以稳健和卓越的长期业绩著称，连续多年获得国内外多项大奖，在中国私募基金市场获得了较高知名度。 [\[详情\]](#)



寻找明清铜炉科学鉴定方法

【新浪收藏】清雍正或乾隆高式炉“宣德年制”篆书款 一谈到铜炉收藏，就引来挺敏感的问题：这是宣德朝的吗？如何从一件器物本身提供的信息来判断它的制作年代？我国焚香习俗由来已久，近年来伴随着沉香文化的兴盛，人们将目光再次投注到铜香炉上来，那古雅的造型、简练的线条、精美的皮色无不让人倾心不已。 [\[全文\]](#)



航天纪念币钞的正确兑换与保存方式

【中国集币在线】其实很多人不知道，当钱币从银行工作人员的手里出来的时候，币面或许就已经存在有轻微的划痕，不论是因为做工工艺本身的问题，还是工作人员不专业，这都已经无可挽回，但有一点，那就是兑换到的币/钞到你手中以后，能否保存得当就是你自己的问题了。 [\[全文\]](#)



当老翡翠遇到新标准

【北京日报】收藏老翡翠的人该怎么办呢？其实，收藏，要的就是“人弃我取”。，老翡翠制品里承载着丰富的历史、文化、科技信息，具有无可替代的历史文物价值，品玩的就是那种老味儿。所以，我宁可收藏B+C老翡翠，也不会买A货新翡翠件。 [\[全文\]](#)





☞ 揭秘 2016 年影响投资者钱袋子的七大黑天鹅

目前市场一致预期是人民币汇率会贬，但会在可控的轨道上，有计划有步骤地缓慢贬值，贬值幅度也不会太大。

对港股，现在市场已经根本不看估值理论和模型，而是被市场长期教育，形成了思维惯性：无论你怎么低估，无论外界发生什么，反正就是不会有机会就好了。

从 2014 年 6 月至今，油价已经下跌了超过 60%。目前市场一致预期是油价会继续走弱，甚至去往 20 美元，并在相当长时间内难以翻身。

澳大利亚悉尼大学中国研究中心主任凯瑞·布朗在《外交学者》杂志撰文称，“2016 年或将成为中国的梦魇”，“中国战略机遇期即将终结”。现在市场的一致预期是：英国可能明年公投，脱离欧盟，而引发连锁反应，导致欧洲货币与债务危机重燃。中国的企业债规模已相当于 GDP 的 160%，比例是美国的两倍。国际信用评级机构标普预计，中国企业债未来五年将增长 77%，达到 28.8 万亿美元。到 2019 年，中国的企业债将占全球此类债务总额的 40%……

☞ 中央经济工作会议释放八大信号

近年来开幕时间最晚的一次中央经济工作会议刚刚闭幕，作为最高规格的中共中央会议，这次会议释放了关于 2016 年经济工作的重要信号。概括梳理，至少有以下几点：

1. 系统阐释“供给侧结构性改革”；2. 经济增速预期料维持 7%；3. 财政货币政策基调双宽松；4. 明确未来一段时期五大任务；5. “房地产”一词重现经工会；6. 人民币将继续小幅贬值；7. 展现决策层经济理论建构雄心；8. 更高调强调舆论引导。

以往的中央经济工作会议，关于房地产的表述一直备受市场各界关注。2008 年中央经济工作会议提出房地产业是“支柱产业”，直接推动了 2009 年的房地产市场暴涨，而此后几年中央经济工作会议又连年提及“地产调控”……

金融市场周评

[全文]

1、【基金】内地香港基金互认开闸 沪港通后又迎重要通道

继沪港通之后，内地与香港资本市场双向开放迎来了又一重要通道。历经近6个月的审核期，两地投资者互买基金终于成为现实。中国证监会12月18日宣布，正式注册内地与香港基金互认，首批3只香港基金注册，香港证监会同日正式注册了4只内地互认基金。

2、【股市】2016年中国股市“慢牛”可期

中国社会科学院经济蓝皮书课题组表示，2016年中国股票市场“慢牛”可期，预计上证综指在3200点至4000点范围内波动。

3、【房地产】冬日房地产暖意渐浓

临近年末，寒冬中的房地产市场是否现出暖意？国家统计局12月18日公布了11月份70个大中城市住房销售价格变动情况。数据显示，11月房价无论环比还是同比总体上均略有增长。

4、【保险】我国首家再保险经纪公司落户上海自贸区

由中国保监会批复的国内首家专业再保险经纪公司“江泰再保险经纪”18日在上海正式开业，这也是注册在上海自贸区内的第一家享受“先照后证”的保险经纪公司。

5、【外汇】人民币不存在持续贬值基础

人民币对美元汇率连续多次走低，是否开启人民币贬值通道？抑制外汇投机交易的托宾税是否很快出台？银联卡境外取现额度未来会否调整？

国企失业待岗职工科学理财赚回待业成本

年底，各种降薪、欠薪以及裁员风波不断，其中处于中国钢铁业第一方阵的排头兵武钢陷入大数量裁员的风波中，成为舆论的焦点。面对“被失业”，国企员工应该学会自我救赎，通过投资理财实现财富的自我“造血”，度过较为艰难的待业期。

【理财案例】

老张原是一家国企的职工，在操作岗位上干了20年，但是由于今年国家经济形势下行，自己所在的企业形势严峻，陷入亏损的困境中，不得不通过裁员来降低企业的运营成本，老张便是其中的一员，在10月份被单位辞退。作为企业的老员工，在被辞退之后，企业一次性补贴老张5万元，而其劳动关系还在企业中，也就是说企业还帮老张缴纳五险一金，只是没有了工资，需要自谋出路。目前老张家庭存款50万，离职前的工资为每月8000元，自己的妻子在事业单位上班，每月工资5000元，儿子在上大学，一年的学费加生活费1.5万，家庭每月生活支出3500元，自有家庭住房一套，价值200万。老张失业在家后一直没有找到合适的工作，每天有出无进让其很揪心，想利用闲置资金理财，

用获得投资收益来弥补这一失业待家的成本，在亲戚的介绍下来到理财机构，寻求专业理财师的帮助。

【理财目标】

利用家庭闲置资金理财，用获得投资收益来填补“失业待家”的成本，缓解家庭支出压力。

【财务分析】

老张目前的个人收入为0，只有当初被辞职时的5万元补贴，目前家庭的主要收入来源是自己妻子的工资收入，理财师在了解到老张的基本情况之后，免费为其家庭财富做了一个体检，并结合其家庭财富体检报告对其财务进行了基本的分析：

[点击链接全文](#)

来源：和讯理财

> 理财百科

☞ 阳光私募基金

阳光私募基金是借助信托公司发行的,经过监管机构备案,资金实现第三方银行托管,有定期业绩报告的投资于股票市场的基金,阳光私募基金与一般(即所谓“灰色的”)私募证券基金的区别主要在于规范化,透明化,由于借助信托公司平台发行能保证私募认购者的资金安全。

阳光私募基金是指由投资顾问公司作为发起人、投资者作为委托人、信托公司作为受托人、银行作为资金托管人、证券公司作为证券托管人,依据《信托法》及《信托公司集合资金信托计划管理办法》发行设立的证券投资类信托集合理财产品。阳光私募基金主要投资于证券市场,定期公开披露净值,具有合法性,规范性。简单明了点说,阳光私募基金是与公募基金相对应的,运作透明化、规范化的私募基金。但在运作经营上也存在风险。

☞ 债券

债券(Bonds / debenture)是一种金融契约,是政府、金融机构、工商企业等直接向社会借债筹措资金时,向投资者发行,同时承诺按一定利率支付利息并按约定条件偿还本金的债权债务凭证。债券的本质是债的证明书,具有法律效力。债券购买者或投资者与发债者之间是一种债权债务关系,债券发行人即债务人,投资者(债券购买者)即债权人。

债券是一种有价证券。由于债券的利息通常是事先确定的,所以债券是固定利息证券(定息证券)的一种。

> 投资课堂

☞ 打新攻略全解析: T-2 日须持有股票才可申购

按照招股书时间表,1月8日至1月15日,除陕西煤业外的10家公司均将陆续进行网上申购。值得注意的是,根据沪深交易所新股发行新规,在进行新股网上申购时,有股票市值1万元以上(含1万元)的投资者才能参与,且沪、深两个市场的市值不合并计算。

2013年11月30日,证监会发布《进一步推进新股发行体制改革的意见》,今后IPO发行由核准制向注册制过渡,出台了全新的市值申购制度,新股不再是“你想打就能打……”

[\[全文\]](#)

☞ 一个故事告诉你什么是分级基金

市场反弹,分级基金暴涨。很多朋友问我分级基金的事情,多数的问题是不太明白分级基金的到底怎么回事。今天讲个故事,希望能帮助大家便于理解分级基金。

从2007年分级基金问世开始,就一直受到投资者广泛关注。分级基金的价格市场波动强,经常在几个交易日内爆发性的上涨百分之几十,也可能一周内下跌20%。作为一种基金的创新品种,很多朋友可能都对分级基金不了解……

[\[全文\]](#)

☞世界上最美丽的5个水疗中心

【海报时尚网】整天如机器一般忙碌着、高速运转着的我们，最需要的就是能够放松身心的度假方式，不如到优美古朴的环境里去做 spa 吧！光是想想就让人神往和放松，更别提是在世界上最美的水疗中心了！

[\[全文\]](#)

☞年底出游季，必备的时尚单品大盘点

【海报时尚网】2015 年只剩下不到几天的时间了，你的年假都休完了吗？不如给辛苦了一年的自己来个奖励，安排旅行吧！当然了，在旅途中也要保持时尚范儿下面这些单品就必不可少啦！要说到旅行时必备的单品，它必须是轻便好带又功能强大的，同时“颜值”又要高。

[\[全文\]](#)



☞爱雪的你不能错过的世界上26个看雪圣地

【海报时尚网】冬季最应景的当然要属雪景，喜欢雪精灵的你每次看到下雪的时候一定异常兴奋吧！不如在冬季专门来场与雪的约会，投入到雪的怀抱中去打滚儿。今天就推荐给你26个世界各地的看雪圣地，下一站去哪里看雪，你决定了吗？

[\[全文\]](#)

理财新品

玖言理财周刊

2015年12月28日

【基金理财新品】(币种: 人民币)

序号	产品名称	基金管理人	基金经理	基金托管人	类型
1	长盛电子信息产业混合	长盛基金	赵楠	中国银行	混合型
2	银河主题策略混合	银河基金	王培	中信银行	混合型
3	工银瑞信前沿医疗股票	工银瑞信	赵蓓	建设银行	股票型
4	华夏大中华混合(QDII)	华夏基金	阳琨	建设银行	混合型
5	易方达保本一号混合	易方达基金	王晓晨	招商银行	混合型

来源: 金融界

【银行理财新品】(币种: 人民币 单位: 元)

序号	产品名称	银行名称	类型	期限	是否保本	起始金额	预期年收益率
1	安心得利	农业银行	组合型	62天	否	10万	4.30%
2	天天万利宝	兴业银行	组合型	58天	否	5万	4.70%
3	薪满益足	广发银行	组合型	183天	否	100万	4.50%
4	同享盈添利	浦发银行	组合型	83天	否	5万	5.00%
5	增盈1514号	华夏银行	组合型	121天	否	5万	4.55%
6	62天安赢	民生银行	组合型	62天	否	5万	3.80%
7	富滇稳健	富滇银行	组合型	35天	否	5万	3.10%
8	T计划	光大银行	组合型	57天	否	5万	4.40%
9	鼎鼎成金	招商银行	组合型	126天	否	50万	5.00%
10	交银添利	交通银行	组合型	34天	否	5万	4.10%
11	乾元-共享型	建设银行	组合型	67天	否	5万	4.00%

来源: 第一理财

◆ 公司简介:

• 昆明玖言理财咨询有限公司（简称“玖言财富”）是一家独立、客观的第三方理财顾问机构，通过分析客户理财需求和财务状况，为其提供全面理财规划和投资方案，达到帮助客户实现财富稳健增值的目的。作为独立、客观的第三方理财顾问机构，玖言财富定位于真正以客户的利益为标准，不受任何利益制约，以保证独立和客观性，而客户财富的最大化是我们的目标。公司将对银行理财产品、券商集合理财、保险、基金、外汇、期货、债券、PE 投资、私募基金、对冲基金、境外投资、信托投资等金融产品进行专业分析、评估与筛选。全面了解所提供理财建议的细节，全面、透彻了解产品的设计思想、基础资产组成，严格跟踪产品的管理过程，并对产品的运作与风险进行全程跟踪。

◆ 公司特色:

- 个性化理财方案：我们强调与客户的充分沟通，以真正了解客户理财需求，并根据客户的实际情况为其量身定制理财方案及资产配置建议。
- 全程投资跟踪：我们将全面了解所提供理财建议的细节，全面、透彻了解产品的设计思路、基础资产组成，严格跟踪产品的管理过程，并对产品的运作与风险进行全程跟踪。
- 一站式服务：我们通过面见、电话、网络等多种方式为客户提供理财服务，包括个性化的资产配置方案和指导，理财建议的实施与调整，日常的理财咨询服务，最新的理财资讯等。

🏠 公司网站: www.jiuyanfc.com ☎ 全国客户服务热线: 400-166-0269

👤 昆明玖言财富 (ID: jiuyanfc) 🗨️ 昆明玖言财富 (ID: jiuyanfc)



 昆明玖言理财咨询有限公司
Kunming Forever Fortune Consultation Co., Ltd.

免责声明

本快讯中的信息均来源于公开资料，我公司对这些信息的准确性和完整性不作任何保证。报告中的内容和意见仅供参考，并不构成对所送理财产品的推介或营销。我公司及其雇员 对本报告及其内容所引发的任何直接或间接损失概不负责。

本报告仅向特定客户传递，版权归玖言财富所有。未经我公司书面许可，任何机构和个人均不得以任何形式翻版、复制、引用或转载。