

司蓉蓉 Si Rongrong 理财部总经理

手机(Mob): 86-15925103007

直线(Tel): 86-871-63139552

邮箱(Email): sirr@jiuyancf.com

刘矿嫔 Liu Kuangpin 理财经理

手机(Mob): 86-13608885069

直线(Tel): 86-871-63135717

邮箱(Email): liukp@jiuyancf.com



陆一平 Lu Yiping 理财经理

手机(Mob): 86-13888800553

直线(Tel): 86-871-63135135

邮箱(Email): luy@jiuyancf.com



李红林 Li Honglin 理财经理

手机(Mob): 86-18787112568

直线(Tel): 86-871-63185636

邮箱(Email): lih1@jiuyancf.com



刘子剑 Liu Zijian 理财经理

手机(Mob): 86-13888775494

直线(Tel): 86-871-63187508

邮箱(Email): liuzj@jiuyancf.com



Forever Fortune's Money Weekly

玖言理财周刊



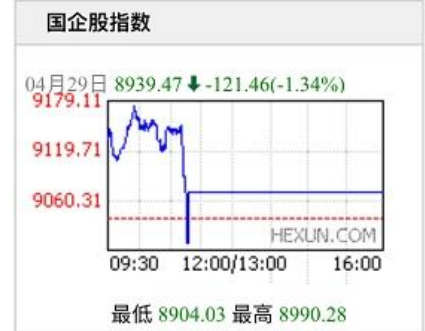
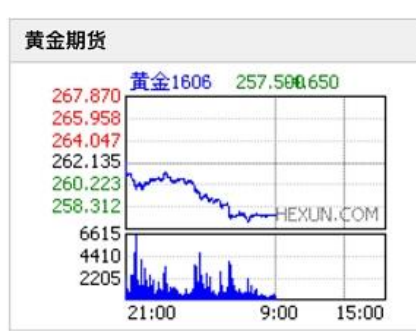
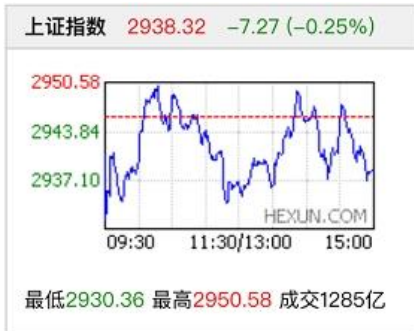
2016年05月03日 出版

市场行情 Financial Market	2
焦点回顾 Market Review	3
理财资讯 Financial Information	
理财攻略.....	4
新品速递.....	4
投资收藏 Investment and Collection	5
博文论市 Blog Articles	6
市场周评 Market Assessment	
金融市场评述.....	7
理财规划 Financial Planning	8
理财学院 Financial Academy	
理财百科.....	9
投资课堂.....	9
尚品生活 Fortune Life	10
理财新品 New Products	11

市场行情

玖言理财周刊

2016年05月03日



全球指数			
指数	点位	周涨跌 点数	周涨跌 幅度
(截至: 2016-04-29)			
上证指数	2938.32	-20.92	-0.71%
深证指数	10141.5	-10.22	-0.10%
恒生指数	21067	-399.99	-1.86%
道琼斯指数	17773.60	-230.11	-1.28%
标普500	2065.30	-26.28	-1.26%
纳斯达克指数	4775.35	-130.87	-2.67%
日经指数	16666	-906.44	-5.16%

人民币汇率中间价	
品种	中间价
(截至: 2016-04-29)	
美元/人民币	6.4589
港元/人民币	0.8325
100日元/人民币	5.9820
欧元/人民币	7.3439
英镑/人民币	9.4403
澳元/人民币	4.9289

商品期货			
合约	点位	周涨跌 点数	周涨跌 幅度
(截至: 2016-04-29)			
沪金1605	259.8	3.45	1.35%
沪铝1605	12785	855	7.17%
沪锌1605	15010	130	0.87%
沪铜1605	37890	1140	3.10%
螺纹钢1605	2750	328	13.54%
橡胶1605	12485	555	4.65%

理财产品综述

【银行理财产品】

本周 161 家银行共发行了 1147 款理财产品，发行银行数比上期增加 24 家，产品发行量增加 78 款。

保本浮动和保证收益型理财产品共 359 款，市场占比为 31.30%；非保本型理财产品共 788 款，市场占比为 68.70%。

本周，银行理财产品的平均预期收益率为 3.98%，较上期减少 0.06 个百分点。其中，预期最高收益率在 6.00% 及以上的理财产品共 5 款，市场占比为 0.44%，环比上升 0.07 个百分点。

本周，债券和货币市场类产品共计 759 款，较上期报告增加 98 款；组合投资类产品共计 314 款，较上期报告减少 38 款；本周发行融资类（包含票据资产、收益权、信贷资产和信托贷款）产品 1 款，较上期报告持平；结构性产品共计 73 款，较上期报告增加 18 款。

本周到期理财产品的投资对象中，组合投资类产品 367 款，债券和货币市场类产品 1381 款，融资类产品 6 款，结构性产品 103 款。

资管产品周评

[\[全文\]](#)

一、发行及成立概况

本周基金子公司发行的产品在数量与规模上都有较大提升，参与发行的机构也有增加。发行数量提升较大的主要原因是泰元鑫、中融资产、中信信诚连续发了多个产品。本周在发行规模上提升较大，主要是因为国泰元鑫连续发了三款规模较大的产品，规模分别为5亿、5亿、7亿。财通资产虽然只发了一款产品，但是发行产品规模达到7亿。

	本周	上周	环比涨跌
发行数量(款)	13	9	44.44%
发行规模(亿元)	37	14.6	153.42%
参与发行机构(家)	8	6	33.33%

二、发行产品投资情况分析

本周基金子公司发行的资管产品在数量方面房地产类产品具有一定优势房产品数量为4款，占比为36.36%。另外本周基础产业类产品发行4款、金融类产品发行1款、工商企业类产品发行2款、其他类产品发行0款。从规模分布来看，房地产类产品发行规模为15.5亿元，占比为41.89%。其次是基础产业类产品，发行规模为9亿元，占比为24.32%，目前基金子公司资管产品还是非常倚重房地产和基础产业，由于一线城市等房地产行业有所回暖，市场普遍看好房地产。

三、一周资管市场动态

- 1、基金二季度双线操作思维盛行 战略选成长战术选蓝筹
- 2、上市银行一季报恐难堪 中间业务增长难撑大局
- 3、别光盯美联储 小心黑田再放大招

.....

☞ 4月全国首套房贷平均利率4.52%再创新低

【融360】数据显示，本月全国首套房平均利率为4.52%，继续创新低。在融360监测的35个城市中，首套房平均利率全部跌破5%，其中首套房平均利率最低的为佛山的4.18%，最高为乌鲁木齐的4.95%。 [\[全文\]](#)

☞ 基金从业资格考试放榜 一半私募高管挂科了

【第一财经日报】本次共计31.3万名考生在全国305个考点、2659个考场参加考试，总报名达到57.4万科次。从考生所在的职业领域来看，考生来自银行10.5万人，私募证券投资基金6.5万人，私募股权、创业投资基金(PE/VC)1.4万人，券商保险期货2.4万人，在校学生1.7万人，公募基金4656人，其他8.3万人。 [\[全文\]](#)

☞ 发债主体降级数量创新高 4月超千亿债券取消发行

【每日经济新闻】信用债评级下调并非个例。中诚信国际评级有限公司对信用债公开评级变动的跟踪结果显示，今年迄今，发行人主体评级已发生至少33次下调，较去年同期的17次几乎翻倍，创下有相关数据统计以来的新高。 [\[全文\]](#)

☞ 发起式基金再现清盘 偏股迷你基金“活下去”压力大

【证券时报网】华宸未来沪深300指数增强型发起式证券投资基金(LOF)因规模低于2亿元进入清算程序。证券时报记者统计发现，有54只偏股基金和81只指数型基金跌破了5000万清盘红线，清盘压力较大。 [\[全文\]](#)

☞ 首季非法集资立案达2300起 监管层重拳整治拟排查广告

【经济参考报】自2014年以来，我国非法集资问题日益突出，案件高位攀升，大案要案频发。据会议材料显示，仅今年一季度，关于非法集资的立案数就高达2300余起，涉案金额超亿元，案件明显增多。尤其假借互联网金融、电子商务等名义的案件增多。 [\[全文\]](#)

 理财攻略

 理财这样做 很难获得好结果

【中原网】理财的最终目的是使个人和家庭资产得到保值升值，但是若在错误的理财观念影响下采取了不当的理财行为，就可能会导致竹篮打水一场空，甚至是损失严重。 [\[全文\]](#)

 老年人该如何理财？

【南方日报】业内人士建议，老年人理财需掌握安全性和流动性原则。首先，理财产品收益与风险永远成正比，收益越高，风险就越大。在风险相同的前提下可以选择收益较高的产品，而不是一味追逐高收益；其次，理财要考虑流动性。 [\[全文\]](#)

 同样的收入 为什么就你存不到钱？

【腾讯理财】为什么同样的收入水平，却只有你存不到钱？因为他们缺乏的是正确的理财观念。根据经验缺乏理财观念的人群往往都具备以下一些特征，一起来来看看你身上有没有这些特征吧！ [\[全文\]](#)

新品速递

 国泰元鑫-恒鑫2号专项资产管理计划

100万起点，12个月，预期年收益：8.0%~8.5%；向恒大地产北京公司发放委托贷款，实际用于收购张家口市中心核心地块及开发建设。

 阳光私募“中国龙”

“涌峰投资”为您推荐“中国龙”系列产品，其作为国内最早的阳光私募基金之一，中国龙团队以稳健和卓越的长期业绩著称，连续多年获得国内外多项大奖，在中国私募基金市场获得了较高知名度。 [\[详情\]](#)

投资收藏

玖言理财周刊

2016年05月03日

☞ 航天日引发收藏热 航天币市值半年涨6倍

【云南网】日前，国务院宣布，自2016年起，将每年4月24日设立为“中国航天日”，受此消息影响，近一周来，航天币的市场价涨至60~65元左右；而“无人问津”的航天钞再次掀起收藏热潮。

[\[全文\]](#)

☞ 古琉璃的收藏价值

【华夏收藏网】琉璃是中国五大名器之首（金银、玉翠、琉璃、陶瓷、青铜）、佛家七宝之一，为消病避邪之灵物。其瑰丽的外表下蕴藏着传奇的色彩。中国琉璃是古代汉文化与现代艺术的完美结合，其流光溢彩、变幻瑰丽，是东方人的精致、细腻、含蓄体现，是思想情感与艺术的融会。 [\[全文\]](#)

☞ 收藏徽章有哪些窍门

【理财周刊】近年来，徽章的收藏风起云涌，大量收藏者对一些徽章十分青睐。目前市场上收集徽章流行的是品种数量较大、收集难度不高的类别，不仅能够形成规模，而且对于新入门者而言也较易上手。

[\[全文\]](#)



中国金融乱象复燃 商品期货乱炒是去年股灾翻版

青岛大学经济学院教授易宪容撰文指出，当前国内商品期货这种炒作下去，其结果也是 2015 年股市那样惨然收场，没有第二条路了。如果这种情况发生，中国金融市场乱象又会死灰复燃。这篇文章具有一定参考意义。

今年中国金融市场的乱象，看来与 2015 年相比会有过之而无不及。去年有股市的暴涨暴跌、人民币汇率波动所引发的大量资金外逃、互联网金融网贷公司成片倒下等。今年则先是一线城市房价的疯狂，然后蔓延到二线城市。尽管这种房价的疯狂拉动了 GDP 的增长，让中国经济在 3 月份看到增长曙光，但房地产泡沫吹大，将把中国经济及金融市场带入更大困境。而当市场看到政府要遏制这种房地产价格疯狂，资金又开始流向商品期货市场。

我早就指出，目前中国市场有近 30 万亿的资金在大规模快速流动，只要哪里有炒作之星火，就会立即流向哪里。当前中国商品期货市场的情况就是如此……

从一线楼市到大宗商品的价格癫狂，背后暗示了什么？

2016 年，注定是一个不平凡的年份。事实上，回顾 2016 年以来的市场表现，却先后经历了股市暴跌、一线楼市暴涨，再到近期大宗商品价格癫狂式上涨的过程。由此可见，对于 16 年前四个月的国内市场状况，确实不简单，且引发了全球市场的高度警惕。

实际上，自 14 年 7 月至今，中国股市就已经历了一轮震惊中外的暴涨暴跌行情。期间，股市从 2000 低点飙升至 5178 高点，仅用时不到 1 年的时间。然而，当股市泡沫破裂之际，其“去杠杆化”“去泡沫化”的速度却是相当惊人。其中，就以市场指数为例，股市自 5178 高点下跌以来，仅用了 8 个月的时间，就完成了接近 50% 的跌幅，而期间股市场内融资规模更是缩水大半，至于场外配资业务更是遭到了彻底性的清洗。

继股市疯狂表现之后，16 年年初的一线楼市表现，更是让市场感到了震惊……

金融市场周评

[\[全文\]](#)

1、【股票】供给侧改革马力全开 逾六成上市央企一季度净利增长

截至2016年4月，已有269家上市公司公布了2016年一季报，其中，公布的一季报中属于央企或其控股的上市公司共有66家，在这66家公司中，有42家上市公司实现了净利润同比增长，占比约为63.64%...

2、【外汇】欧洲正面临“一场紧缩危机”

基于全球经济的不确定性，欧元区增长依然面临下行风险，通货膨胀率可能在未来数月再次出现负增长。上月推出的一系列措施帮助欧元区融资条件有所改善，银行收到的贷款需求正在回升，也有效避免了通胀率跌至更低，并且通胀率有望朝着欧央行2%的目标上升...

3、【保险】保险业重点整治第三方平台资质 部分机构或不愿申请

事实上，第三方平台经营保险业务的确需要得到监管层审批。早在2012年，首批第三方互联网平台就获准经营保险业务。但是，互联网保险市场鱼龙混杂，“类保险业务”乱象丛生，不少无经营资质的科技平台做起了类保险的业务或发起类保险互助计划...

4、【银行】10家银行获准开展投贷联动试点

投贷联动是指银行业金融机构以“信贷投放”与本集团设立的具有投资功能的公司“股权投资”相结合的方式，通过相关制度安排，由投资收益抵补信贷风险，实现科创企业信贷风险和收益的匹配，为科创企业提供持续资金支持的模式...

5、【债券】一行三会鼓励企业债务重组

央行联合三部委发布文件称，对于钢铁、煤炭等产能过剩“重灾”行业，要充分发挥金融引导作用，帮助其“消化”不良资产。《意见》指出，大力支持钢铁、煤炭行业扩大出口，加强对企业“走出去”的融资支持...

延迟退休势在必行 80后养老应尽早规划

在社会养老保障不足、延迟退休政策势在必行的大背景下，若想要实现与工作时生活质量相当的“理想式退休”，正处于年富力强“上升阶段”的80后人群就需未雨绸缪，尽快从投资、保险、消费等各个领域开始科学规划，备战“养老”。

“如果有一天，我老无所依，请把我留在，在那时光里……”汪峰的一曲《春天里》唱出了对于美好时光的无比眷恋，但在高亢的歌声背后，“老无所依”却正在成为越来越多人心中的隐忧。

在社会养老保障不足、延迟退休政策势在必行的大背景下，生活质量如何保障，已经成了每个人当前就必须直面的问题。即便对于年轻人来说，退休、养老也早已不再只是几十年后的遥远规划。

是不是危言耸听？我们先来看3个数字。45%：据统计，我国养老金的替代率目标约为45%。也就是说，非国家机关、事业单位的企业员工，退休后所能领取的养老金数额基本仅为工作时收入的45%。

16.61万：汇丰银行发布的全球退休生活调研数据显示，每年平均需有约16.61万元的家庭退休收入才能确保舒适的退休生活。

35岁：按照理财师的要求和计算，世界上通行的做法是，最晚35岁就要开始执行自己的退休计划。

对照数据我们不难发现，年轻人未来若仅仅依靠国家社保统筹，只能获得最为基础的保障。而最早的一批80后，已经迈过35岁“大关”。如果想要实现较高质量的“理想式退休”，就需及早未雨绸缪，尽快从投资、保险、消费等各个领域开始科学规划，备战“养老”。

根据人社部公布延迟退休时间表，该方案最早或在2022年开始实施。根据目前可参考的信息，小于等于50岁的女性工人（1972年及以后出生的女性）；小于等于55岁的女性干部和男性工人（1967年及以后出生的人）；小于等于60岁的男性干部（1962年及以后出生的男性）都有可能受到延迟新政的影响。

[点击链接全文](#)

来源：理财周刊

> 理财百科

☞ 理财型基金

理财基金都有一个运作期,在运作期没有到期之前是不能赎回的。只有到期之后,才能够赎回。理财基金的运作期限包括7天、14天、28天、30天、60天、90天等。由于理财型基金的风险、收益、投向等特征,与货币基金完全一样,所以经常把理财型基金与货币型基金放在一起进行考虑。

理财型基金,通常会有一个运作期,到期方能赎回,运作期限主要包括7天、14天、28天、30天、60天、90天等,而货币基金则可以随时赎回。

[\[全文\]](#)

☞ LOF 基金

LOF 基金,英文全称是 "Listed Open-Ended Fund", 汉语称为 "上市型开放式基金"。投资者既可以在好买基金网等指定网点(场外)按 "净值" 申购赎回,也可以在交易所(场内)按 "市价" 买入卖出。不过投资者如果是在场内购买的 LOF, 想要场外抛出, 须办理一定的转托管手续, 反之也是。

费用相对低: LOF 基金在交易所交易的费用收取标准比照封闭式基金的有关规定办理, 交易手续费率相对较低。

[\[全文\]](#)

> 投资课堂

☞ ETF 基金与 ETF 联接基金

ETF 是 Exchange Traded Funds, 的英文缩写, 其中文全称是: 交易型开放式指数基金。是一种在交易所上市交易的、基金份额可变的一种开放式基金。

交易型、开放式、指数, 从这三个定语中我们可以很方便地理解什么是 ETF 基金。根据投资对象的不同: ETF 可以分为股票基金(跟踪股票指数)和债券基金(跟踪债券指数), 其中以股票基金为主。

很多人认为 ETF 要赚钱主要靠套利。但其实, ETF 从本质上来说, 就是一个投资指数的工具, 所以, ETF 的根本赚钱之道, 还是 "赚了指数就赚钱"。

ETF 联接基金, 其认购申购赎回方式、渠道等与普通基金完全一样, 其特点在于, 普通基金和 ETF 的投资标的均为股票、固定收益类等资产, 而 ETF 联接基金的绝大多数投资标的就是其标的 ETF 基金(一般以不低于 90% 的仓位投资于该标的 ETF 基金)。其收益与 ETF 基金密切相关, 但不具备 ETF 基金的特点。

[\[全文\]](#)

北海道之城市篇

【金融界】札幌是日本第五大城市，在札幌市中心鳞次栉比地矗立着很多现代化的建筑，街道整洁秩序井然。这座城市有着深厚的人文底蕴，著名的札幌作家渡边淳一毕业于札幌南高中，之后就读医科大学，多年间笔耕不辍，写作出了名震一时的《失乐园》。

[\[全文\]](#)



行走别样济州岛

【金融界】说到东方夏威夷——韩国济州岛，大部分人第一反应的是汉拿山、龙头岩、泰迪熊博物馆、石头老爷爷，实际上济州的美随时随地都可以遇到。满眼的绿，湛蓝的天，远漂的云，就拍摄在济州岛住的 J2 酒店门口。济州岛上分布着 360 多处火山，其中最特别的一个地方是山君不离。

[\[全文\]](#)

白云之乡新西兰

【金融界】这个像天然花园一样的国度，从不缺蓝天与绿草，会带给你无比的热情和生命力。四季景致怡人，置身其中，满目苍翠绿林、仰首但见蓝天白云。延绵辽阔的沙滩和湖泊、高耸入云的丛林、攀绿田园、深谷峻岭、美不胜收的景致，犹如一幅幅不假修饰的自然风景画，教人目眩神往。最大的城市奥克兰是座美丽的花园城市，由两个美丽的海港所环抱，一半是城市，一半是海洋。同时又是一个建在火山锥上的城市，48 个火山锥绿茵覆裹，镶嵌在城乡田园之中，一些已经辟为公园，两个古老的雨林山区环绕市区。整个城市就像一个有山、有水、有岛的魅力无穷的公园。环抱着奥克兰的怀特马塔港和马纳考港是开展海上帆船活动的胜地，大大小小的港湾内停满了船艇。……

[\[全文\]](#)

理财新品

玖言理财周刊

2016年05月03日

【基金理财新品】(币种: 人民币)

序号	产品名称	基金管理人	基金经理	基金托管人	类型
1	永赢双利债券C	永赢基金	祁洁萍	华泰证券	债券型
2	南方创业板ETF联接	南方基金	孙伟	中国银行	ETF联接
3	东方红汇阳债券C	东方证券	纪文静	中国银行	债券型
4	融通新消费灵活配置混合	融通基金	商小虎	建设银行	混合型
5	嘉实稳丰纯债债券	嘉实基金	胡永青	平安银行	债券型

来源: 金融界

【银行理财新品】(币种: 人民币 单位: 元)

序号	产品名称	银行名称	类型	期限	是否保本	起始金额	预期年收益率
1	中银智荟理财	中国银行	组合型	69天	否	5万	3.80%
2	乾元-共享型	建设银行	组合型	76天	否	5万	3.40%
3	稳添利	交通银行	组合型	189天	否	5万	3.04%
4	薪金理财	交通银行	组合型	34天	否	5万	3.70%
5	私人增利	招商银行	组合型	68天	否	20万	4.15%
6	T计划	光大银行	组合型	56天	否	5万	4.10%
7	富融平衡	富滇银行	组合型	97天	否	5万	4.20%
8	126天增利	招商银行	组合型	126天	否	5万	4.10%
9	增盈1534号	华夏银行	组合型	366天	否	5万	4.15%
10	薪满益足	广发银行	组合型	366天	否	30万	4.10%
11	天天万利宝	兴业银行	组合型	90天	否	5万	4.05%

来源: 第一理财

◆ 公司简介:

• 昆明玖言理财咨询有限公司（简称“玖言财富”）是一家独立、客观的第三方理财顾问机构，通过分析客户理财需求和财务状况，为其提供全面理财规划和投资方案，达到帮助客户实现财富稳健增值的目的。作为独立、客观的第三方理财顾问机构，玖言财富定位于真正以客户的利益为标准，不受任何利益制约，以保证独立和客观性，而客户财富的最大化是我们的目标。公司将对银行理财产品、券商集合理财、保险、基金、外汇、期货、债券、PE 投资、私募基金、对冲基金、境外投资、信托投资等金融产品进行专业分析、评估与筛选。全面了解所提供理财建议的细节，全面、透彻了解产品的设计思想、基础资产组成，严格跟踪产品的管理过程，并对产品的运作与风险进行全程跟踪。

◆ 公司特色:

- 个性化理财方案：我们强调与客户的充分沟通，以真正了解客户理财需求，并根据客户的实际情况为其量身定制理财方案及资产配置建议。
- 全程投资跟踪：我们将全面了解所提供理财建议的细节，全面、透彻了解产品的设计思路、基础资产组成，严格跟踪产品的管理过程，并对产品的运作与风险进行全程跟踪。
- 一站式服务：我们通过面见、电话、网络等多种方式为客户提供理财服务，包括个性化的资产配置方案和指导，理财建议的实施与调整，日常的理财咨询服务，最新的理财资讯等。

 公司网站: www.jiuyanfc.com  全国客户服务热线: 400-166-0269

 昆明玖言财富 (ID: jiuyanfc)  昆明玖言财富 (ID: jiuyanfc)



 昆明玖言理财咨询有限公司
Kunming Forever Fortune Consultation Co.,Ltd.

免责声明

本快讯中的信息均来源于公开资料，我公司对这些信息的准确性和完整性不作任何保证。报告中的内容和意见仅供参考，并不构成对所送理财产品的推介或营销。我公司及其雇员 对本报告及其内容所引发的任何直接或间接损失概不负责。

本报告仅向特定客户传递，版权归玖言财富所有。未经我公司书面许可，任何机构和个人均不得以任何形式翻版、复制、引用或转载。