

刘子剑 Liu Zijian 理财经理

手机(Mob): 86-13888775494

直线(Tel): 86-871-63187508

邮箱(Email): liuzj@jiuyancf.com

刘矿嫔 Liu Kuangpin 理财经理

手机(Mob): 86-13608885069

直线(Tel): 86-871-63135717

邮箱(Email): liukp@jiuyancf.com



陆一平 Lu Yiping 理财经理

手机(Mob): 86-13888800553

直线(Tel): 86-871-63135135

邮箱(Email): luyip@jiuyancf.com



李红林 Li Honglin 理财经理

手机(Mob): 86-18787112568

直线(Tel): 86-871-63185636

邮箱(Email): lih1@jiuyancf.com



罗英 Luo Ying 理财经理

手机(Mob): 86-18288778695

直线(Tel): 86-871-63332361

邮箱(Email): luoy@jiuyancf.com



# Forever Fortune's Money Weekly

玖言理财周刊



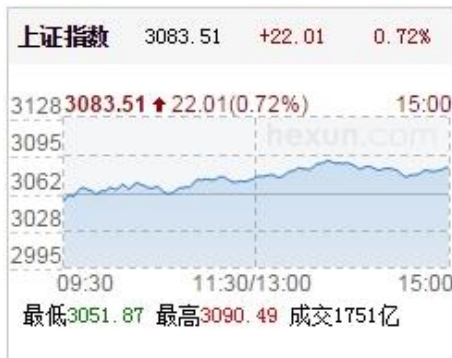
2017年05月15日 出版

<b>市场行情</b> Financial Market	2
<b>焦点回顾</b> Market Review	3
<b>理财资讯</b> Financial Information	
理财攻略	4
新品速递	4
<b>投资收藏</b> Investment and Collection	5
<b>博文论市</b> Blog Articles	6
<b>市场周评</b> Market Assessment	
金融市场评述	7
<b>理财规划</b> Financial Planning	8
<b>理财学院</b> Financial Academy	
理财百科	9
投资课堂	9
<b>尚品生活</b> Fortune Life	10
<b>理财新品</b> New Products	11

# 市场行情

玖言理财周刊

2017年05月15日



全球指数			
指数	点位	周涨跌 点数	周涨跌 幅度
(截至: 2017-05-12)			
上证指数	3083.51	-19.52	-0.63%
深证指数	9787.99	-236.45	-2.36%
恒生指数	25156.3	679.99	2.78%
道琼斯指数	20896.60	-110.33	-0.53%
标普500	2390.90	-8.39	-0.35%
纳斯达克指数	6121.23	20.474	0.34%
日经指数	19883.9	438.20	2.25%

人民币汇率中间价	
品种	中间价
(截至: 2017-05-12)	
美元/人民币	6.8948
港元/人民币	0.8850
100日元/人民币	6.0657
欧元/人民币	7.5016
英镑/人民币	8.8974
澳元/人民币	5.0912

商品期货			
合约	点位	周涨跌 点数	周涨跌 幅度
(截至: 2017-05-12)			
沪金1706	275.25	-0.5	-0.18%
沪铝1706	13815	-135	-0.97%
沪锌1706	21895	590	2.77%
沪铜1706	44910	-70	-0.16%
螺纹钢1706	3365	144	4.37%
橡胶1706	13190	-160	-1.20%

## 理财产品综述

### 【银行理财产品】

本周 290 家银行共发行了 1746 款银行理财产品（包括封闭式预期收益型、开放式预期收益型、净值型产品），发行银行数比上期增加 47 家，产品发行量增加 225 款。其中，封闭式预期收益型人民币产品平均收益率为 4.35%，与上期持平。

本周，18 个省份的保本型银行理财产品收益率实现环比上涨，13 个省份的保本型银行理财产品收益率则是环比下降；31 个省份的非保本型银行理财产品收益率实现环比上涨，0 个省份的非保本型银行理财产品收益率则是环比下降。其中，保本类封闭式预期收益型人民币产品平均收益率排名靠前的省份为吉林省、黑龙江省、广西省，分别为 3.97%，3.91%，3.86%；非保本类封闭式预期收益型人民币产品平均收益率排名靠前的省份为北京、上海、四川省，分别为 4.61%、4.61%、4.60%。

本周，面向个人投资者的存续的开放式预期收益型理财产品共 1542 款，较上周增加 22 款。

## 资管产品周评

[全文]

### 一、一周综述

本周基金子公司、券商及期货资管共计发行了9只资管产品，发行数量比上周少5只。而从发行规模上看，本周达到35.2亿元，较上周减少29.75亿。其中德邦资本发行的12月期限的德邦德星12号专项资产管理计划规模为25亿元，发行规模本周最高。首誉光控发行的24月期限的首誉光控-湖南万和3号专项资产管理计划预期平均收益率最高，为8.8%。再看本周这些资管计划的投资领域，投资金融业三只、房地产一只、基础产业四只、工商企业一只。

### 二、一周热点关注

#### 1、券商资管业务资金池产品全面叫停 10日是整改大限

所谓资金池产品，顾名思义就是把募集的客户资金汇集起来形成一个大的“池子”，交由资金管理方统一运作，统一管理。新进的资金是汇入的增量水，到期支付(或赎回)的资金便是流出的水，如此往复循环，进行不间断的流动性管理。

### 三、一周行业要闻

#### 1、最牛券商资管子公司去年盈利10亿 将78家券商甩在身后

#### 2、下好大资管监管“一盘棋”

#### 3、资金池业务遭叫停！监管矛头首次直指券商资管三大类产品

从多个渠道获悉，深圳辖区的证券公司日前接到相关监管部门的通知，禁止开展资金池业务，资管产品的期限应和所投资产期限一一对应，不得存在滚动发行、期限错配、集合运作、分离定价的资金池业务。通知还要求，辖区内各家证券公司必须制定具体的整顿方案，按大集合、结构化和私募三大类涉事产品特点进行整改，要求以自查方式，在下周三前形成自查报告报送证监局。

#### 4、麦盛资本业务转型获阶段性成果 资管规模增加近23亿元

#### 5、券商资管监管风暴升级 业内忧心未来规模急剧缩小

.....

### ☞ 136家房企负债直逼5万亿 平均每家负债362亿

【中国经济网】2016年上市企业年报披露已收官。据Wind资讯统计数据显示，A股136家上市房企负债合计超过4.92万亿元，同比增加10139亿元，同比增长幅度达25.93%。换言之，截至2016年底，A股平均每家上市房企负债达362亿元。

[\[全文\]](#)

### ☞ A股一个月蒸发4万亿人均亏损8万

【网易财经】连续调整之后A股最新总市值跌至50万亿元大关，距离上证指数年内高点3295点时期市值已经缩水超过4万亿元。按照5000万持仓账户粗略计算，户均亏损超过8万元。

[\[全文\]](#)

### ☞ 多地银行收紧个人房贷 银行放款最慢需要6个月

【中国证券报】有消息称，近期北京有8家银行将二套房基准利率上浮20%，北京、苏州等地首套房贷恢复基准利率，广州首套房利率上调至基准利率。“上海的房贷政策自去年以来就非常严格。”上海某股份制银行的相关人士对中国证券报记者表示，信贷是决定短期房价的关键因素，房价调整的压力越来越大。

[\[全文\]](#)

### ☞ 4月份CPI为1.2%重返1时代 蛋价格下降11.4%

【国家统计局】2017年4月份，全国居民消费价格总水平同比上涨1.2%。其中，城市上涨1.3%，农村上涨0.8%；食品价格下降3.5%，非食品价格上涨2.4%；消费品价格上涨0.2%，服务价格上涨2.9%。1-4月平均，全国居民消费价格总水平比去年同期上涨1.4%。

[\[全文\]](#)

### ☞ 7家银行试水虚拟信用卡 市民消费进入“无卡时代”

【金融投资报】截至目前，建设银行、农业银行、中国银行、交通银行、中信银行、浦发银行、广发银行等7家银行推出了虚拟信用卡，其申请及使用方法成为不少持卡族关注的问题。

[\[全文\]](#)

 理财攻略

 A股持续调整 接下来基金该怎么投？

【界面新闻】4月中旬以来，A股市场经历了持续调整。“近期对保险、券商资管的监管升级，叠加商业银行去杠杆与委外收缩，对国内股债市场均有较大压制。”博时基金首席宏观策略分析师魏凤春如此解释近期市场情况。 [\[全文\]](#)

 比特币、莱特币涨势疯狂 跟投数字货币需谨慎

【和讯投资】近日，虚拟数字货币可谓是赚足了市场的眼球。继比特币八年以来首次破万元后，与其相仿的莱特币也出现了疯狂的涨势。但比特币和莱特币在中国还没有得到官方认可，投资依旧需要谨慎。 [\[全文\]](#)

 为啥现金流更重要

【华讯财经】公司经营当中同样离不开现金，如果没有这些现金，可想而知，公司的经营将是多么糟糕，流动资金为什么重要，因为它在每周转一次都能产生营业收入和利润，所以本质上说流动资金就是公司利益的创造者。 [\[全文\]](#)

新品速递

 海航期货-武陵1号资产管理计划

100万起点，24个月，预期年收益：7.8%-8.2%；通过信托计划向武陵山投资经营有限公司发放流动资金贷款，用于松桃县城市棚户区改造工程项目（花鼓大道安置点）建设。

 阳光私募“中国龙”

“涌峰投资”为您推荐“中国龙”系列产品，其作为国内最早的阳光私募基金之一，中国龙团队以稳健和卓越的长期业绩著称，连续多年获得国内外多项大奖，在中国私募基金市场获得了较高知名度。 [\[详情\]](#)

### 古玉鉴别:多读玉器考古报告 借鉴前辈经验

【中国文物网】中国古代玉器的鉴定，除了掌握历史上各个时期玉器的地域范围、玉器的类型等基本特点之外，还要多读一些记载出土玉器的考古报告，选择知名度较高的博物馆、考古所等文博单位正式出版的玉器图录在手，以供随时翻阅。

[\[全文\]](#)

### 陆地丝绸之路上的刺绣文化

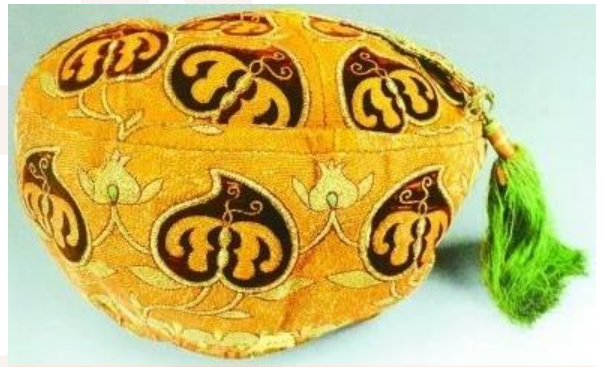
【光明日报】目前传世最早的刺绣，据考出现在西周。1974年12月，在陕西省宝鸡市茹家庄西周鱼伯墓中，发现了留存于泥土中的刺绣痕迹。史料记载，西周时期的贵族服装多以刺绣装饰，并将之用于国家之间交流馈赠的礼物。

[\[全文\]](#)

### 封存在瓷器里的时空记忆

【人民网】瓷器是一种特殊的商品，作为日用器皿经久耐用，同时也是文化的载体。在中国瓷器上不仅绘有中国风格的纹饰，也有缠枝纹饰、宝相花等从西域流传而来的图案。自汉唐以来的陆上丝绸之路之行商不断，明代嘉靖以后海上丝绸之路日渐繁荣，作为这两条贸易通道上的重要商品，中国陶瓷见证了中外交流的繁荣历史。

[\[全文\]](#)





## ☞ 管清友：没想到金融监管如此严厉 要熬过这两年

我们确实没有想到，2017年年初以来的金融监管如此之严厉，上升的高度如此之高，影响如此之大。

抚今追昔，2008年金融危机爆发至今已近十年。审视过去，危机后的中国经济就仿佛身处四季如春的温室大棚——经济周期被人为熨平，但人为修正自然规律与经济规律都是有代价的，就像大棚需要不断的施肥耗电那般，我们也消耗货币宽松与财政扩张对其不断的滋养。其间偶有迟疑、停顿，但终是不舍、不忍及不敢走出温室，黄粱美梦终有一醒，秋去冬来终需直面，主动的进入冬天就等于主动的迎向了春天，唯有瑞雪才可兆丰年，唯有彻底的出清才可带来轻装上路。

2017年，我们已经看到经济走出温室的一些征兆，一些政策的决心和严厉程度是超出我们年初预期的：货币政策回归稳健中性，监管趋严，整治乱象，挤压泡沫，更重质而非量……

## ☞ “一带一路”是全球化新的动力源

否定之否定、螺旋式上升，是自然辩证法、历史唯物主义的基本原理之一。在工业革命、世界统一市场从根本上改变人类生产和生活方式数百年之后，一股保守主义、民粹主义、孤立主义的逆流在欧洲和北美大陆游荡。但“形势比人强”，贸易自由化和竞争使资源配置效率提高、人类生活品质改善的引力是无法消除的。人们也期待新的领导者登上历史舞台，“一带一路”就正在成为全球化新的动力源泉。

“一带一路”倡议提出三年多来，已经获得100多个国家和国际组织积极响应，40多个国家和国际组织同中国签署了合作协议。2016年，中国对“一带一路”沿线国家直接投资达到145亿美元，中国企业已经在沿线20多个国家建立了56个经贸合作区，累计投资超过185亿美元，为东道国增加了近11亿美元的税收和18万个就业岗位。相关研究表明，2013—2015年，“一带一路”沿线国家GDP平均增长5.3%，高于同期世界平均水平2个百分点，GDP总额占世界的比重从29.1%上升至30.3%；2015年，沿线国家GDP平均增长5.2%，明显高于世界平均3.2%的水平，对世界经济的拉动作用日趋明显……



## 集合信托周评

[\[全文\]](#)

### 一、发行及成立情况：发行市场与成立市场均疲软 呈下降走势

从成立情况来看，本周成立市场与上周相比表现疲软，市场呈现明显下滑趋势，成立数量及成立规模都下降明显。其中，成立规模较上周环比下跌了 27.99%，而成立数量则不到上周的三分之一。一方面，受五一小长假影响产品成立数量明显减少；另一方面，在严监管的市场环境下，金融同业、基础产业等领域信托投融资都面临一定限制，因此信托业将面临一定的困境。本周由陆家嘴信托成立的“信托开元 9 号金融资产财产权信托”融资规模高达 88.52 亿元，为本周成立规模最大的产品，投资方式为权益投资，投向其他领域。

### 二、期限及收益分析：产品流动性持平 平均年化收益率持续下降

从平均收益率来看，本周成立的信托产品预期年化收益率为 6.22%，较上周持续下降了 0.29 个百分点，表明了近期信托产品年化收益率有所回落。随着产品期限的增长，预计未来收益率会有所上涨。从各期限平均收益水平来看，本周收益最高的为 2 年以上的期限产品，收益率为 7%。

### 三、资金运用方式：本周权益投资类产品仍占比最大

本周融资规模最大的仍然为权益投资类产品，本周共成立 11 款，募集资金 96.29 亿元，占总规模的 68.11%，占比较上周呈明显增长趋势；信托贷款类产品随其后，本周共成立 3 款产品，募集资金 36.2 亿元，占总规模的 25.61%。

### 四、本周其他领域规模仍居首位 基础产业领域规模为零

本周成立的集合信托产品中，其他领域融资规模仍居首位，共成立 7 款产品，募集资金 96.22 亿元；房地产领域随其后，共成立 4 款产品，融资规模为 36.26 亿元；而本周基础产业领域的成立数量仅为 1 款，且融资规模为零，占比最低。作为转型方向，不少信托均在 PPP、资产证券化领域进行了有益探索。但作为当下业务调整方向来看，不少信托业务负责人直言，准备在证券投资信托、消费信托领域寻找机会。

## 上海月收入2万-3万 如何正确开启投资之路

玛丽(化名)女士是宁波人,在上海工作。目前,玛丽跟姐姐一起经营一家规模比较中等的美容店。去年,玛丽分下来的收入是30多万。

玛丽目前未婚,在上海由于单身限购,不能买房。她目前积攒了差不多100万的储蓄。不过对于这笔储蓄,玛丽却没有其他的用途,都是存放在了银行。听朋友讲,目前的投资靠谱的只有房地产,而股市之类的投资,风险很大,不要投。对此,玛丽也是深信不疑。但对于目前的情况,玛丽也不能投资买房,因此她也在考虑如何处理当前的资产。

### 【理财建议】

了解到情况,国内知名财富管理机构嘉丰瑞德的理财师David告诉玛丽,她在上海属于较高收入一族,同时没有什么家庭的后顾之忧,另外经营上,服务业受经济周期的影响不大,收入基本平稳,其个人的投资抗风险能力其实是比较强的。

那么对于投资,理财师认为其可考虑以下的方式:

### 1、股市的投资选择问题

对于朋友所说的房地产投资好,股市不好,风险大这个说法,理财师认为,房地产投资今后几年如何还不好说。

而股市不好,可能是朋友说的几年前股市的大风大浪,波动较大,很多过于投机、跟风的投资者,都有了很大损失。而如今,股市的点位在3100点左右(上证指数),整体的估值相对还是不高,故现在开始投资,却是个不错的机会。不过,投资的方向建议也应以大盘蓝筹类股为主,避开估值高、炒概念的。

但股市仍是高风险的投资领域,因此这部分投资,不宜过多,分配的资金在总的可投资资金的30%以下为宜。这样就即能享受股市可能的上涨红利,又能避开大的风险。

理财师认为,作为投资,股市,包括股票基金,还是不错的抗通胀的投资方式。

### 2、配置固定收益类的投资

当然,如果是担心股市的风险高的话,还可以配置市场上的固定收益类投资,投资收益率在6%-11%左右,还是很不错的。而且有多个投资期限可供选择,短的1个月,中长期的12个月和以上的都有。

[点击链接全文](#)

来源:嘉丰瑞德

## > 投资课堂

### 金融知识：直投、风投、私募、ipo、反向收购

直投英文简称 PE，是指投资机构以购买公司股权为主要目的的投资方式，购买股权后期望在将来获得增值收益。

风投英文简称 VC，是从直投中细分出来，主要投资那些初创型的公司，因为初创型的公司往往具有很大风险，所以就把这种投资叫做风险投资。

私募是相对于公募而言，公募指针对不特定的广大人群募集资金的行为，比如银行卖的基金；而私募要针对特定的人群来募集，并且不能公开广告。国外对私募的要求是资产 100W 以上，国内目前还没有明确的法规来规范。

是指所发行的股票经过国务院或者国务院授权的证券管理部门批准在证券交易所上市交易的股份有限公司。所谓非上市公司是指其股票没有上市和没有在证券交易所交易的股份有限公司。上市公司是股份有限公司的一种，这种公司到证券交易所上市交易，除了必须经过批准外，还必须符合一定的条件。

IPO 就是 initial public offerings (首次公开发行股票)。企业第一次向公众发行股票被称为 IPO (Initial Public Offering)。即企业通过一家股票包销商 (underwriter) 以特定价格在一级市场 (primary market) 承销其一定数量的股票，此后，该股票可以在二级市场或店头市场 (aftermarket) 买卖。

[\[全文\]](#)

## > 理财百科

### PE 相关术语有哪些？

有限合伙企业：PE 基金最常用的组织形式。由普通合伙人和有限合伙人组成，普通合伙人对合伙企业债务承担无限连带责任，有限合伙人以其认缴的出资额为限对合伙企业债务承担责任。有限合伙制私募股权基金是由投资管理公司和一部分合格投资者共同成立一个有限合伙企业作为基金主体，投资者以出资额承担有限责任；投资管理公司为基金管理人也需要有一定比例的出资，并承担无限连带责任。

GP：普通合伙人，有限合伙制基金中承担基金管理人角色的投资管理机构。

LP：有限合伙人，有限合伙制基金中的投资者。  
天使投资：是权益资本投资的一种形式，指富有的个人出资协助具有专门技术或独特概念的原创项目或小型初创企业，进行一次性的前期投资。在我国著名的天使投资人有蔡文胜、雷军、周鸿祎、李开复等。

VC (Venture Capital, 风险投资)：由风险投资机构投入到新兴的、迅速发展的、具有巨大竞争潜力的企业中的一种权益资本，即对成长期企业的投资。

PE (Private Equity, 私募股权投资)：与上述 VC 的定义对比来讲，此处指狭义的私募股权投资。狭义的 PE 主要指对已经形成一定规模的，并产生稳定现金流的成熟企业的私募股权投资。

[\[全文\]](#)

## ☞ 不去旧货市场 怎么算来过欧洲？

【太平洋时尚网】如果你正打算在不久的将来到欧洲旅行，或许在参观古迹、游览博物馆、参加 party 和品尝当地美食之余，你还想来点新鲜的。这个时候去跳蚤市场探个究竟是不错的选择。去粗取精的淘货快感与在商场血拼可是完全不同的，这种存留着年代感的淘货可是比 bigger 更有 bigger。 [\[全文\]](#)

## ☞ 五星航空什么样 这些都是知识点！

【悦己网】这是由世界著名航空业界调查机构 Skytrax 评定的。每年 Skytrax 会对世界范围内超过 180 家航空公司的各项服务品质进行全方位评比，并结合乘客满意度调查。该排名被称为“航空界的奥斯卡”，向来是旅客及航空业界的重要参考指标。 [\[全文\]](#)



## ☞ 都说日本庭院美 你真的看懂了吗？

【界面】佛寺的庭院仿佛一种微缩的园林，它集中了佛教与本土文化的多种元素。解读京都的造园艺术，就像解读达·芬奇密码一样，从细微之处，就能读到匠心独运。而读懂了庭院，也就读懂了日本的文化渊源。窗，不仅仅是建筑的光线入口，还是传达信息的重要工具。窗口的形态具有丰富的意味，读懂窗口，就可以读懂窗后的很多秘密。在京都的寺院中，有桥的庭院有很大的看点。就算是那些连水都没有的寺院，也许都会有装饰性的石桥，桥上有苔，显然不是供人行走，而是为了观赏的。京都很忙，人海如潮。想看到真正清净的寺院，梅雨季节大概是最好的时候，这也恰恰是赏苔时节。尽管庭院中有很多精致的角落，但可供行走的路径被严格限定在一个区域内，有青苔、白沙、绿植的区域往往是不可以踏入的。

[\[全文\]](#)

## 【基金理财新品】(币种: 人民币)

序号	产品名称	基金管理人	基金经理	基金托管人	类型
1	<a href="#">嘉实新消费股票</a>	嘉实基金	颜媛	建设银行	股票型
2	<a href="#">易方达消费行业股票</a>	易方达基金	萧楠	农业银行	股票型
3	<a href="#">金鹰核心资源混合</a>	金鹰基金	冼鸿鹏	工商银行	混合型
4	<a href="#">博时信用债券C</a>	博时基金	过钧	工商银行	债券型
5	<a href="#">国投瑞银融华债券</a>	国投瑞银	杨冬冬	光大银行	混合型

来源: 金融界

## 【银行理财新品】(币种: 人民币 单位: 元)

序号	产品名称	银行名称	类型	期限	是否保本	起始金额	预期年收益率
1	<a href="#">中银稳富</a>	中国银行	组合型	183天	否	5万	4.45%
2	<a href="#">乾元-私享型</a>	建设银行	组合型	175天	否	10万	4.50%
3	<a href="#">稳添利新客户专享</a>	交通银行	组合型	35天	否	5万	4.00%
4	<a href="#">交银添利</a>	交通银行	组合型	90天	否	5万	4.05%
5	<a href="#">金葵花增利系列</a>	浦发银行	组合型	49天	否	5万	4.25%
6	<a href="#">双月盈</a>	光大银行	组合型	60天	否	5万	4.40%
7	<a href="#">富融平衡</a>	富滇银行	组合型	84天	否	5万	4.60%
8	<a href="#">九月增利</a>	民生银行	组合型	283天	否	5万	4.70%
9	<a href="#">家和盈39号</a>	华夏银行	组合型	186天	否	5万	4.65%
10	<a href="#">天天万利宝</a>	兴业银行	组合型	91天	否	5万	4.60%
11	<a href="#">富聚通宝</a>	富滇银行	组合型	49天	否	5万	4.00%

来源: 各银行官网

#### ◆ 公司简介:

• 昆明玖言理财咨询有限公司（简称“玖言财富”）是一家独立、客观的第三方理财顾问机构，通过分析客户理财需求和财务状况，为其提供全面理财规划和投资方案，达到帮助客户实现财富稳健增值的目的。作为独立、客观的第三方理财顾问机构，玖言财富定位于真正以客户的利益为标准，不受任何利益制约，以保证独立和客观性，而客户财富的最大化是我们的目标。公司将对银行理财产品、券商集合理财、保险、基金、外汇、期货、债券、PE投资、私募基金、对冲基金、境外投资、信托投资等金融产品进行专业分析、评估与筛选。全面了解所提供理财建议的细节，全面、透彻了解产品的设计思想、基础资产组成，严格跟踪产品的管理过程，并对产品的运作与风险进行全程跟踪。

#### ◆ 公司特色:

- 个性化理财方案：我们强调与客户的充分沟通，以真正了解客户理财需求，并根据客户的实际情况为其量身定制理财方案及资产配置建议。
- 全程投资跟踪：我们将全面了解所提供理财建议的细节，全面、透彻了解产品的设计思路、基础资产组成，严格跟踪产品的管理过程，并对产品的运作与风险进行全程跟踪。
- 一站式服务：我们通过面见、电话、网络等多种方式为客户提供理财服务，包括个性化的资产配置方案和指导，理财建议的实施与调整，日常的理财咨询服务，最新的理财资讯等。

🏠 公司网站: [www.jiuyanfc.com](http://www.jiuyanfc.com) ☎ 全国客户服务热线: 400-166-0269

👤 昆明玖言财富 (ID: jiuyanfc) 🗨️ 昆明玖言财富 (ID: jiuyanfc)



 昆明玖言理财咨询有限公司  
Kunming Forever Fortune Consultation Co.,Ltd.

#### 免责声明

本快讯中的信息均来源于公开资料，我公司对这些信息的准确性和完整性不作任何保证。报告中的内容和意见仅供参考，并不构成对所送理财产品的推介或营销。我公司及其雇员 对本报告及其内容所引发的任何直接或间接损失概不负责。

本报告仅向特定客户传递，版权归玖言财富所有。未经我公司书面许可，任何机构和个人均不得以任何形式翻版、复制、引用或转载。