

刘子剑 Liu Zijian 理财经理

手机(Mob): 86-13888775494

直线(Tel): 86-871-63187508

邮箱(Email): liuzj@jiuyancf.com

刘矿嫔 Liu Kuangpin 理财经理

手机(Mob): 86-13608885069

直线(Tel): 86-871-63135717

邮箱(Email): liukp@jiuyancf.com



陆一平 Lu Yiping 理财经理

手机(Mob): 86-13888800553

直线(Tel): 86-871-63135135

邮箱(Email): luy@jiuyancf.com



李红林 Li Honglin 理财经理

手机(Mob): 86-18787112568

直线(Tel): 86-871-63185636

邮箱(Email): lih1@jiuyancf.com



罗英 Luo Ying 理财经理

手机(Mob): 86-18288778695

直线(Tel): 86-871-63332361

邮箱(Email): luoy@jiuyancf.com



Forever Fortune's Money Weekly

玖言理财周刊



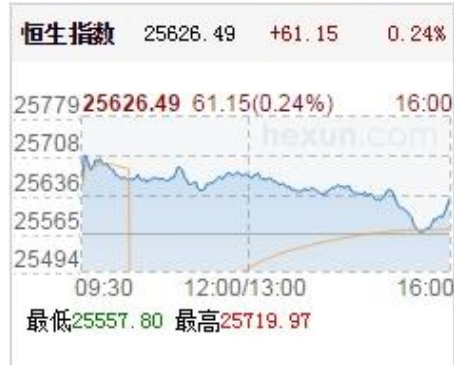
2017年06月19日 出版

市场行情 Financial Market	2
焦点回顾 Market Review	3
理财资讯 Financial Information	
理财攻略	4
新品速递	4
投资收藏 Investment and Collection	5
博文论市 Blog Articles	6
市场周评 Market Assessment	
金融市场评述	7
理财规划 Financial Planning	8
理财学院 Financial Academy	
理财百科	9
投资课堂	9
尚品生活 Fortune Life	10
理财新品 New Products	11

市场行情

玖言理财周刊

2017年06月19日



全球指数			
指数	点位	周涨跌 点数	周涨跌 幅度
(截至: 2017-06-16)			
上证指数	3123.17	-35.23	-1.12%
深证指数	10191.2	13.79	0.14%
恒生指数	25626.4	-403.80	-1.55%
道琼斯指数	21384.20	112.31	0.53%
标普500	2433.15	1.38	0.06%
纳斯达克指数	6151.75	-58.16	0.90%
日经指数	19943.2	-70.00	-0.35%

人民币汇率中间价	
品种	中间价
(截至: 2017-06-16)	
美元/人民币	6.7995
港元/人民币	0.8715
100日元/人民币	6.1289
欧元/人民币	7.5803
英镑/人民币	8.6774
澳元/人民币	5.1597

商品期货			
合约	点位	周涨跌 点数	周涨跌 幅度
(截至: 2017-06-16)			
沪金1707	278.35	-1.15	-0.41%
沪铝1707	13530	-90	-0.66%
沪锌1707	21615	-200	-0.92%
沪铜1707	45440	-460	-1.00%
螺纹1707	3591	6	0.17%
橡胶1707	12890	630	5.14%

理财产品综述

【银行理财产品】

本周 291 家银行共发行了 1863 款银行理财产品（包括封闭式预期收益型、开放式预期收益型、净值型产品），发行银行数比上期增加 22 家，产品发行量增加 116 款。其中，封闭式预期收益型人民币产品平均收益率为 4.54%，较上期上升 0.05 个百分点。

本周，30 个省份的保本型银行理财产品收益率实现环比上涨，1 个省份的保本型银行理财产品收益率则是环比下降；31 个省份的非保本型银行理财产品收益率实现环比上涨，0 个省份的非保本型银行理财产品收益率则是环比下降。其中，保本类封闭式预期收益型人民币产品平均收益率排名靠前的省份为云南省、福建省、吉林省，分别为 4.24%，4.24%，4.22%；非保本类封闭式预期收益型人民币产品平均收益率排名靠前的省份为北京、上海、天津，分别为 4.82%、4.82%、4.82%。

本周，面向个人投资者的存续的开放式预期收益型理财产品共 1616 款，较上周增加 17 款。

资管产品周评

[全文]

一、一周综述

本周基金子公司、券商及期货资管共计发行了16款资管产品，发行数量比上周增加6款。从发行规模上看，本周发行规模34.19亿元，较上周增加23.19亿。其中，中信信诚·德合系列三盛惠州项目A类7号专项资产管理计划发行规模为8亿元，发行规模本周最高。另外，和合资管发行的和合资管-嘉业3号资产管理计划（期限为1.5年）平均收益率最高，为8.65%。从本周资管计划的投资领域来看，房地产2款、基础产业3款、金融领域7款，工商企业4款。

二、一周热点关注

1、20强券商资管月均规模已破10万亿 定向业务成最大推动力

近日，中国证券投资基金业协会（下称：基金业协会）披露了今年首季证券公司资产管理月均规模和主动管理资产月均规模20强两大排行榜单，《每日经济新闻》记者发现，时隔三个月，前20强资管月均规模合计突破了10万亿元大关。那么，这其中有着怎样的故事？

三、一周行业要闻

1、这是陆磊眼中的大资管未来：银行、证券、保险、基金统一制定标准归置

2、两部门：金融资产管理公司可申请办理不动产抵押权登记

3、基金业协会：推进责任投资 改善资管行业长期绩效

4、监管层“放行”银行系资管 加速处置不良资产

5、万家共赢兑付余波再起 基金子公司“万能神器”变雷区

6、当兜底式增持对接大股东减持，A股的创意新玩法是这样的

脱离大股东身份、员工持股计划接盘大宗交易，在空前严厉的减持政策里，总有人能找到曲径通幽的“夹缝”。减持的主要通道大宗交易，受到监管重击之后，新的“玩法”已经出现。员工持股计划开始充当大股东大宗交易减持的接盘方，数家公司已经采用这一做法进行操作。

.....

焦点回顾

玖言理财周刊

2017年06月19日

☞ 美联储今年第二次加息 25 个基点 公布缩表计划

【网易财经】美联储宣布加息 25 基点，联邦基金利率从 0.75%~1% 调升到 1%~1.25%。对疲软通胀担忧有所加剧，不过依然决定 6 月加息；预计今年将再加息一次、明年加息三次。重申美联储预计经济将保障 FOMC 循序渐进地加息。重申通胀率中期之内将保持在大约 2% 附近。 [\[全文\]](#)

☞ 收益率最高涨逾 6% 货基成现金理财新选择

【第一财经】近半年来，现金类资产收益一度超过债券类资产，货币基金也成了更好的避险工具。特别是一些货币基金实现了“T+0”实时取现功能，且收益率又好过传统的银行活期存款，因此成为很多人的现金理财新选择。 [\[全文\]](#)

☞ 季末“抢钱”大战升级 互金理财收益率再超 10%

【经济参考报】资金面紧张不仅影响银行，也同样影响着互联网金融领域。今年初，互金理财收益率不断下降，跌落至 10% 以下。而据网贷天眼最新发布的周报显示，上周网贷日均综合利率已升至 10.82%。 [\[全文\]](#)

☞ 多地银行房贷利率继续上浮：北京二套房贷升至基准利率 1.2 倍

【中国证券报】6 月 13 日，多地银行房贷利率上浮。广州市内部分商业银行 6 月初起把首套房贷利率上调 5%-20%，北京市部分银行上调首套房贷款利率，二套房贷款利率也全面调升至基准利率的 1.2 倍。福州地区，部分银行上调了首套房贷利率，其中上浮比例高的达到 10%，二套房贷利率也首次调升至基准利率的 1.2 倍。 [\[全文\]](#)

☞ 截至 5 月私募基金认缴规模近 13 万亿元

【中国证券报】近日，中国证券投资基金业协会发布 5 月份私募登记备案月报。截至 5 月底，基金业协会已登记私募基金管理人 19112 家，已备案私募基金 54541 只，认缴规模 12.79 万亿元，实缴规模 9.22 万亿元，私募基金从业人员 22.53 万人。 [\[全文\]](#)

 理财攻略

 六大策略识破非法集资 以防掉入非法集资陷阱

【北京商报】随着金融产品的不断创新，金融诈骗和非法集资花样越来越多。为了避免广大投资者掉入非法集资陷阱，北京保监局近期发布了六大识别非法集资方法，让市民认清非法集资的伪装。 [\[全文\]](#)

 工薪族理财勿忘保险 基本人身保险非常有必要

【大洋网】一个工薪家庭如果不善于理财和规避经济风险，生活将面临极大的不确定性。如果当事人家庭能够未雨绸缪，每年将一个月左右的收入用于购买家庭成员的人身保险，最好加上大病医疗保险，面临同样的遭遇，将是另外一种情形。 [\[全文\]](#)

 如何避免冲动消费？外国专家给了3个建议

【嘉丰瑞德】越来越多的人在工作后都有同一个感悟——赚钱不易，花钱却特别容易。尤其是在自己心情不好，或是看到某个感觉特别好的东西时，一冲动这钱就花得更快了。但冲动消费可能让人自己在事后感到后悔。 [\[全文\]](#)

新品速递

 中电投先融-瑞丰资产管理计划

100万起点，36个月，预期年收益：7.8%-8.2%；通过光大信托向融资方安顺市西秀区工业投资（集团）有限公司发放信托贷款，补充其流动资金。

 阳光私募“中国龙”

“涌峰投资”为您推荐“中国龙”系列产品，其作为国内最早的阳光私募基金之一，中国龙团队以稳健和卓越的长期业绩著称，连续多年获得国内外多项大奖，在中国私募基金市场获得了较高知名度。 [\[详情\]](#)

☞ 乾隆宫廷御制竹根雕仿青铜鼎 2415 万元成交

【雅昌艺术网】2017年6月8日晚，北京东正2017年春拍“乾坤荟萃—旦暮清供”在北京嘉里大酒店举槌。本场共40件精品上拍，其中，清乾隆宫廷御制竹根雕仿青铜饕餮纹兽足鼎以咨询价上拍，800万元起拍，2100万元落槌，加佣金2415万元成交。

[\[全文\]](#)

☞ 手表里的针线活

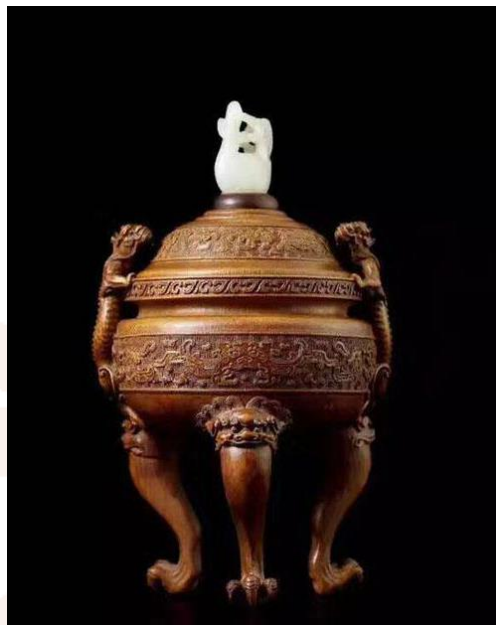
【用益信托】透过亲身投入学习，我更加深度地理解刺绣工艺使用在面盘装饰的艺术挑战性。很多人认为艺术是主观的，好像只是凭借个人的喜好就可以评判出一件作品的高低，我却认为艺术是一种绝对值的，经过千锤百炼的技艺创造，并且从纯熟的技巧中融入精神层次的艺术性，即成就了最高的艺术价值。

[\[全文\]](#)

☞ 张大千作品创成交额纪录 美媒称中国品位更持久

【参考消息】报道称，当然，品味是会改变的，电子设备正在世界各地造成文化观念的剧变。但是，张大千所代表的千年艺术传统表明，中国文化品味的存在，也许会更持久。

[\[全文\]](#)





☞ 存款弱信贷紧 M2 增速下滑 负债荒：拿什么来拯救你

房贷量紧价升。近期，多地传出银行上调房贷利率至基准利率 1.1 倍或 1.2 倍。在涨价的同时，房贷额度也很吃紧，放款时间延长、排队等待额度乃至暂停受理的情况都在出现。

在债券利率率先大幅走高之后，作为银行主要资产的信贷也扛不住了？资产端涨价的根源在负债。如今银行负债不稳、成本走高，对资产回报率的要求自然水涨船高。

业内人士指出，负债约束正迫使银行减少资产配置，但由此导致存款派生放缓，存款增加更加乏力，陷入恶性循环。要化解“负债荒”，在当前形势下关键可能还是取决于央行流动性投放。

过去数月，信贷利率尤其是房贷利率经常被拿来跟债券利率放在一起进行比较，以此来说明当前债券收益率所具备的性价比。从中债国债收益率曲线上看，5月10日，10年期国债收益率报 3.69%，是迄今为止这一波调整创出的最高点。去年10月21日，该收益率在 2.65%，半年多时间上行了超过 100 基点。中短债调整更加显著，比如，1年期国债收益率上行了超过 150 基点……

☞ 曾是宇宙中心曾是魔都 现在房价下跌 北京上海的水流到哪儿了？

多少人抱着坚定的信念，就是全球房价被水淹了，北京房地产也是仰着脖子呼吸的那个，但现在，水快要漫过鼻尖。二三线热门城市抢房潮持续，我不认为总体房价会下跌，但一线城市的疯狂上涨可能暂告一段落。这是严厉调控一线城市的必然结果，有形的手再次起作用。想在一线城市购房的不必太心焦，拿个板凳坐下来，咱们可以慢慢挑。

人口调整有两个含义，一是控制人口总量，二是调整人口结构。5月17日，北京市委讨论通过《北京城市总体规划(2016年至2030年)》，构建“一核一主一副、两轴多点一区”的城市空间结构，改变北京以前单中心聚集、城市“摊大饼”的发展模式。

确定北京市常住人口规模 2020 年控制在 2300 万人以内，2020 年以后，长期控制在 2300 万人左右。如果不控制，估计花个五六年时间，北京不废吹灰之力就会突破人口上限……

集合信托周评

[\[全文\]](#)

一、发行及成立情况：发行市场回归正常 成立市场相对冷清

从成立情况来看，本周成立市场虽有所回归，但相比正常市场行情来说依旧较为冷清。其中，成立规模不到50亿元，但成立数量却达到了57款。新的监管要求将使信托业通道业务承压，或对未来信托业的增长形成一定的制约，信托投融资面临一定限制，但长期来看，这种“强监管”有利于信托向本源回归，信托公司也可以此为为契机，提升主动管理能力。本周由云南信托成立的“汤山新城集合资金信托计划”融资规模达6亿元，为本周成立规模最大的产品，投资方式为股权投资，投向工商企业领域。

二、期限及收益分析：产品流动性基本持平 平均年化收益率持续下降

从平均收益率来看，本周成立的信托产品预期年化收益率为6.29%，较上周持续下降了0.02个百分点，说明目前市场上信托产品收益率有所下降。一般来说，产品期限的长短，与产品收益率成正比。从各期限平均收益水平来看，本周收益最高的为2年以上区间的期限产品，收益率为6.95%。

三、资金运用方式：本周组合运用类产品规模占比最大

本周融资规模最大的为组合运用类产品，本周共成立9款，募集资金12.99亿元，占总规模的29.28%，占比较上周相比呈明显上升趋势；权益投资类产品随其后，本周共成立14款产品，募集资金9.86亿元，占总规模的22.23%。

四、投资领域：本周金融领域规模占比持续居首

本周成立的集合信托产品中，金融领域规模仍旧占比最大，居于首位，共成立23款，募集资金16.85亿元，占总规模的38%，规模较上周相比呈现上涨；工商企业领域随其后，共成立10款产品，融资规模为12.37亿元。今年以来，银监会密集发文要求银行业金融机构按相应主题开展自查与整治，监管严厉程度空前。

婚宴收到的红包还房贷还是先理财？来听听专家建议

范诚先生和郭咨杉小姐是在一个单位相识的。

郭咨杉小姐是一位创作灵感和外貌兼备的美女，她的想法很具有创新意义，比如这次她和范先生的婚礼就是以《爱丽丝梦游仙境》为主题，充满了童话和迷幻色彩。现场道具和迎宾台都是郭小姐自己设计的。就连门口婚礼指示牌中两位新人的画像都是出自她的笔下。对于老婆的创作思维，范先生赞赏有加，由于所有道具都是量身定制的，所以价格不菲，仅制作费就花了2万多元。

10月7日，范诚先生和郭咨杉小姐在长寿区举行了婚礼。范先生和郭小姐的人缘很好，仅是学生时代的同学就有一大票人，所以婚宴办了80桌，夫妻俩粗粗算了算，办婚宴花费了13万元。当天，亲朋随礼有20万元，剩余7万元。这笔钱如何支配？范诚说，结婚前，小郭家出了30万元首付，在长寿区购买了一套60万元的新房。如今两人结婚了，他们计划将这7万元直接还贷。

理财建议：

还房贷未必划算

对于不少新人用礼金还房贷的做法，中国银行的理财专家黄先生提醒，用礼金提前还房贷并非最好的理财方式。

“如果想用礼金还贷款就要把贷款性质、还款时间、家庭财产状况以及银行对提前还款细节的规定等多方面因素都考虑进去。举个例子，对于有充足资金还房贷的新人，等额本息还款法的贷款年限一旦超过三分之一，一半甚至更多的贷款利息已经在前期支付了，剩下的月供绝大部分是本金，此时提前还房贷其实没有太多实际意义。”黄先生说。

黄先生认为，范先生夫妇是刚成立的两口之家，储蓄较少，消费欲望高，未来几年面临育儿、购车等方面的问题，因此目前要注意开源节流，为今后的生活做好各方面的理财规划。

范先生应预留一部分紧急预备金，资金数量一般为家庭3-6个月的总开销。另外，子女教育金规划也需要提前做准备。在范先生的小孩出生后，仍采取持之以恒的每月基金定投方式，但是因小孩出生日常开销加大，可改成每月基金定投2000元，假设以8%的基金平均年收益复利计算，那么范先生在小孩读小学时将获得30万元的教育金。

[点击链接全文](#)

来源：工商银行

> 投资课堂

☞ 最全关于私募基金运营及合规要点

中国证券投资基金业协会已明确：根据《证券投资基金法》和《私募投资基金管理人登记和基金备案办法（试行）》（中基协发〔2014〕1号）的规定，私募基金管理机构应当履行登记手续，否则，不得从事私募投资基金管理业务活动。基金业协会与中国证监会已建立私募基金登记备案信息共享和定期报告机制。

私募基金管理人通过中国证券投资基金业协会私募基金登记备案系统，即“资产管理业务综合报送平台”，提交管理人登记申请、备案私募基金。私募基金登记备案需用的材料较繁杂，下面按照该平台的登记备案的信息填写顺序对所需材料做一个梳理。

信息填写分为9个大块，依次为机构基本信息、相关制度信息、机构持牌及关联方信息等。除机构持牌及关联方信息、诚信信息两块只需填写相关信息，其他7块内容均需上传相关材料。

机构基本信息中需要注意的是首先必须明确机构类型：按照中基协要求专业化经营的原则，投资人（或合伙人）能在“私募证券投资基金管理人”、“私募股权、创业投资基金管理人”、“其他私募基金管理人”三种之中选其一，不可多选。

[\[全文\]](#)

> 理财百科

☞ 什么是文物家族信托

文物的独特、稀有、不可复制等属性，决定了其数量只可能因毁损、灭失而减少，却无法增加。因此各国对于文物保护、流通均在立法层面予以严格规定。按照是否可移动的标准，文物可分为可移动的文物与不可移动的文物，本章节仅就可移动的文物（即动产文物）进行讨论和说明。因此，除有特殊说明外，本章节所称文物仅指动产文物。

文物家族信托根据信托财产及运作模式的不同，可以分为文物家族信托基金（或基金会）与文物资产家族信托两类。

文物家族信托基金是由具有实力的委托人以资金或其他类似资产设立，并由受托人将信托财产用于考古勘探、文物保护、古籍修复、文物开发等事项，以帮助文物更好地保存并发挥价值的家族信托基金或基金会。此类信托具有一定的公益属性，而委托人的子女则可参与到信托基金的管理中并获取相应报酬，而非直接作为信托受益人。典型的文物信托基金为香港卫奕信勋爵文物信托基金。

文物信托基金设立的主要目的是将信托财产及信托收益用于文物的考古勘探、保护、修复、开发等事项，此类事项将惠及公众及文化产业发展，而非仅仅是委托人的家族成员获得信托收益。

[\[全文\]](#)

☞ 时间管理的实质是工作效率

【周末画报】“时间管理的实质是工作效率。”工作效率专家乔丹·科恩曾如此说。哈佛大学商学院教授特蕾莎·阿玛贝尔也持类似观点，对于或源于组织层级的超负荷工作现象更指出：“如果日程不仅跟你个人相关，就当明智决定要做的事和处理方式。”明确指出效率低下会影响组织运作。 [\[全文\]](#)

☞ 中餐葡萄酒搭配新篇

【周末画报】关于葡萄酒搭配中国菜的话题，我们已经讨论了不少时候。在鱼羊家禽（食材）、八大菜系（做法）的分类之余，近来走入聚焦点的，是一些更有意思的小众地方菜和别出心裁的葡萄酒选择。 [\[全文\]](#)



☞ 谁在给美国总统做饭？

【周末画报】撇开政治的目的性不提，新任美国总统特朗普那张口随便来的说话技能对任何人而言，都已经不足为奇了。去年8月在福克斯电视台的一个脱口秀上，主持人比尔·欧莱利(Bill O' Reilly)曾经问过川普一个问题：如果你当选了美国总统，那你在国宴上会给中国主席吃什么？当时川普是这么慷慨激昂的回答的：我才不会给他举办国宴呢！我最多给他个麦当劳巨无霸汉堡，然后跟他说，你必须跟我坐下来聊清楚你干吗一直贬值人民币？你不能这样贬值人民币啊！”当然，川普是不会点到为止的。他接着说，“不过我会给他一个特别的，唔，双层巨无霸。两倍大巨无霸！” [\[全文\]](#)

【基金理财新品】 (币种: 人民币)

序号	产品名称	基金管理人	基金经理	基金托管人	类型
1	华安创业板50指数分级	华安基金	钱晶	农业银行	股票型
2	景顺长城中小板	景顺长城	李孟海	农业银行	股票型
3	招商安本增利债券	招商基金	康晶	光大银行	债券型
4	中融稳健添利债券	中融基金	秦娟	农业银行	债券型
5	交银施罗德科技创新灵活配置混合	交银施罗德	芮晨	工商银行	混合型

来源: 金融界

【银行理财新品】 (币种: 人民币 单位: 元)

序号	产品名称	银行名称	类型	期限	是否保本	起始金额	预期年收益率
1	金钥匙·本利丰	农业银行	组合型	61天	否	5万	3.90%
2	尊贵智慧资产管理类	平安银行	组合型	91天	否	100万	5.10%
3	天天万利宝	兴业银行	组合型	38天	否	5万	5.00%
4	广银安富	广发银行	组合型	253天	否	10万	5.10%
5	高净值同享盈增利	浦发银行	组合型	90天	否	100万	4.80%
6	富滇稳健	富滇银行	组合型	120天	否	5万	4.40%
7	双月盈	光大银行	组合型	60天	否	5万	4.50%
8	安心得利	农业银行	组合型	169天	否	5万	4.55%
9	62天安赢	民生银行	组合型	62天	否	5万	4.20%
10	金葵花增利系列	招商银行	组合型	112天	否	5万	5.00%
11	沃德添利	交通银行	组合型	60天	否	10万	4.65%

来源: 各银行官网

◆ 公司简介:

• 昆明玖言理财咨询有限公司（简称“玖言财富”）是一家独立、客观的第三方理财顾问机构，通过分析客户理财需求和财务状况，为其提供全面理财规划和投资方案，达到帮助客户实现财富稳健增值的目的。作为独立、客观的第三方理财顾问机构，玖言财富定位于真正以客户的利益为标准，不受任何利益制约，以保证独立和客观性，而客户财富的最大化是我们的目标。公司将对银行理财产品、券商集合理财、保险、基金、外汇、期货、债券、PE 投资、私募基金、对冲基金、境外投资、信托投资等金融产品进行专业分析、评估与筛选。全面了解所提供理财建议的细节，全面、透彻了解产品的设计思想、基础资产组成，严格跟踪产品的管理过程，并对产品的运作与风险进行全程跟踪。

◆ 公司特色:

- 个性化理财方案：我们强调与客户的充分沟通，以真正了解客户理财需求，并根据客户的实际情况为其量身定制理财方案及资产配置建议。
- 全程投资跟踪：我们将全面了解所提供理财建议的细节，全面、透彻了解产品的设计思路、基础资产组成，严格跟踪产品的管理过程，并对产品的运作与风险进行全程跟踪。
- 一站式服务：我们通过面见、电话、网络等多种方式为客户提供理财服务，包括个性化的资产配置方案和指导，理财建议的实施与调整，日常的理财咨询服务，最新的理财资讯等。

 公司网站: www.jiuyanfc.com  全国客户服务热线: 400-688-0269

 昆明玖言财富 (ID: jiuyanfc)  昆明玖言财富 (ID: jiuyanfc)



 昆明玖言理财咨询有限公司
Kunming Forever Fortune Consultation Co.,Ltd.

免责声明

本快讯中的信息均来源于公开资料，我公司对这些信息的准确性和完整性不作任何保证。报告中的内容和意见仅供参考，并不构成对所送理财产品的推介或营销。我公司及其雇员 对本报告及其内容所引发的任何直接或间接损失概不负责。

本报告仅向特定客户传递，版权归玖言财富所有。未经我公司书面许可，任何机构和个人均不得以任何形式翻版、复制、引用或转载。