

管理报告

产品名称：云南信托星辰 108 期集合资金信托计划

报告期间：2018 年度

报告人：云南国际信托有限公司

本报告书是依据《中华人民共和国信托法》、《信托公司管理办法》及本信托文件规定完成。在信托存续期间，云南国际信托有限公司（以下简称“云南信托”）认真履行了受托人职责，诚实、信用、谨慎和有效地对信托财产进行了管理。

第一节 信托产品概况

产品名称	云南信托星辰 108 期集合资金信托计划
募集规模	19,350,000.00
投向类型	固定收益类
是否结构化	是
杠杆比例	3:1
是否开放	否
成立日	2018-09-28
到期日	2020-02-28
信托专户户名	云南国际信托有限公司
信托专户开户行	南京银行南京分行营业部
信托专户账号	0120070000000155
保管人	南京银行南京分行

第二节 信托资金管理、运用、处分及收益情况

受托人严格按照信托合同的约定，对信托资金进行管理、运用及处分。截止报告期信托资金管理、运用、处分及收益情况如下：

资产负债表

云南国际信托有限公司__（云南信托星辰 108 期集合资金信托计划）

__专用表（2018-12-31）

单位：元

项目	年初数	期末数
信托资产：		
货币资金	0.00	774,370.78
拆出资金	0.00	0.00
存出保证金	0.00	193,500.00
交易性金融资产	0.00	0.00
衍生金融资产	0.00	0.00
买入返售金融资产	0.00	0.00
其中：买入返售证券	0.00	0.00
买入返售信贷资产	0.00	0.00
应收款项	0.00	597,435.73
贷款	0.00	19,090,789.82
可供出售金融资产	0.00	0.00
持有至到期投资	0.00	0.00
长期应收款	0.00	0.00
长期股权投资	0.00	0.00
投资性房地产	0.00	0.00
固定资产	0.00	0.00
无形资产	0.00	0.00
长期待摊费用	0.00	0.00
其他资产	0.00	0.00
信托资产总计	0.00	20,656,096.33
信托负债：		
交易性金融负债	0.00	0.00

衍生金融负债	0.00	0.00
应付受托人报酬	0.00	14,313.60
应付托管费	0.00	318.15
应付受益人收益	0.00	270,137.60
应交税费	0.00	45,628.90
应付销售服务费	0.00	0.00
其他应付款项	0.00	4,555.60
其他负债	0.00	0.00
信托负债合计	0.00	334,953.85
信托权益：		
实收信托	0.00	19,350,000.00
其中：资金信托	0.00	19,350,000.00
财产信托	0.00	0.00
资本公积	0.00	0.00
外币报表折算差额	0.00	0.00
未分配利润	0.00	971,142.48
信托权益合计	0.00	20,321,142.48
信托负债及信托权益总计	0.00	20,656,096.33

信托项目利润及利润分配表

云南国际信托有限公司__（云南信托星辰 108 期集合资金信托计划）__专
用表（2018-12-31）

单位：元

项目	本年累计金额
1. 营业收入	1,361,642.49
1.1 利息收入	1,361,642.49
1.2 投资收益	0.00
1.3 公允价值变动损益	0.00
1.4 租赁收入	0.00
1.5 汇兑损益	0.00
1.6 其它收入	0.00
2. 支出	120,362.41
2.1 营业税金及附加	4,888.81

2.2 受托人报酬	90,652.80
2.3 托管费	2,014.95
2.4 投资管理费	0.00
2.5 销售服务费	0.00
2.6 交易费用	0.00
2.7 资产减值损失	0.00
2.8 其它费用	22,805.85
3. 信托净利润	1,241,280.08
4. 其它综合收益	0.00
5. 综合收益	1,241,280.08
加：期初未分配信托利润	0.00
加：未分配信托利润平准金	0.00
6. 可供分配的信托利润	1,241,280.08
减：本期已分配信托利润	270,137.60
7. 期末未分配信托利润	971,142.48

第三节 信托产品估值情况

估值日期	项目单位净值
2018-12-31	1.05

第四节 信托经理变更情况

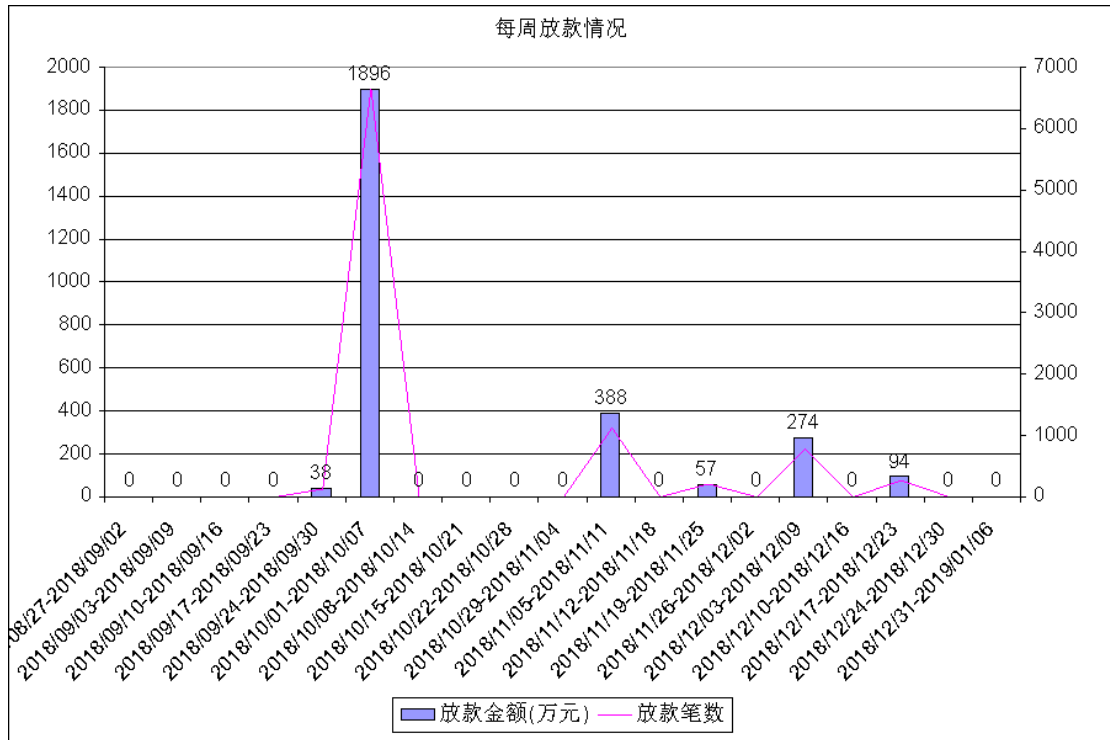
以信托经理变更临时信息披露公告为准

第五节 基础资产情况

(一) 放款回款数据

1、放款情况

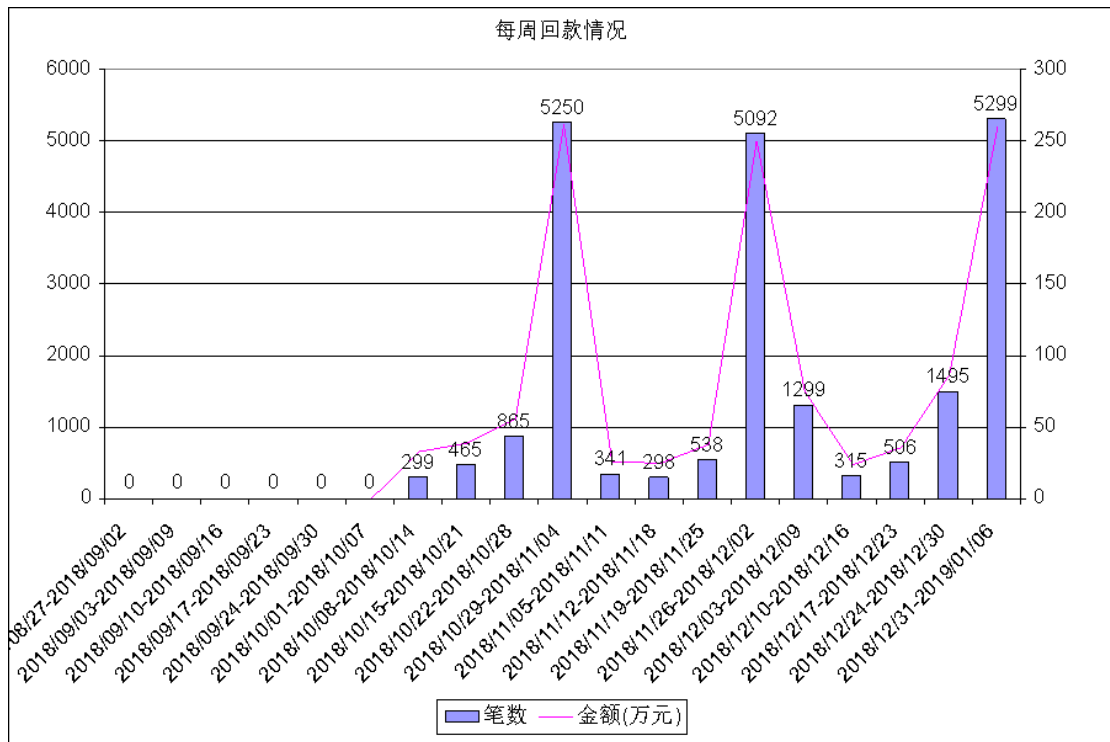
总放款情况		
累计放款金额(元)	累计放款笔数	单笔放款平均金额(元)
27,494,115.00	9,157	3,002.52



注：显示近 20 周放款情况，未放款周末显示。

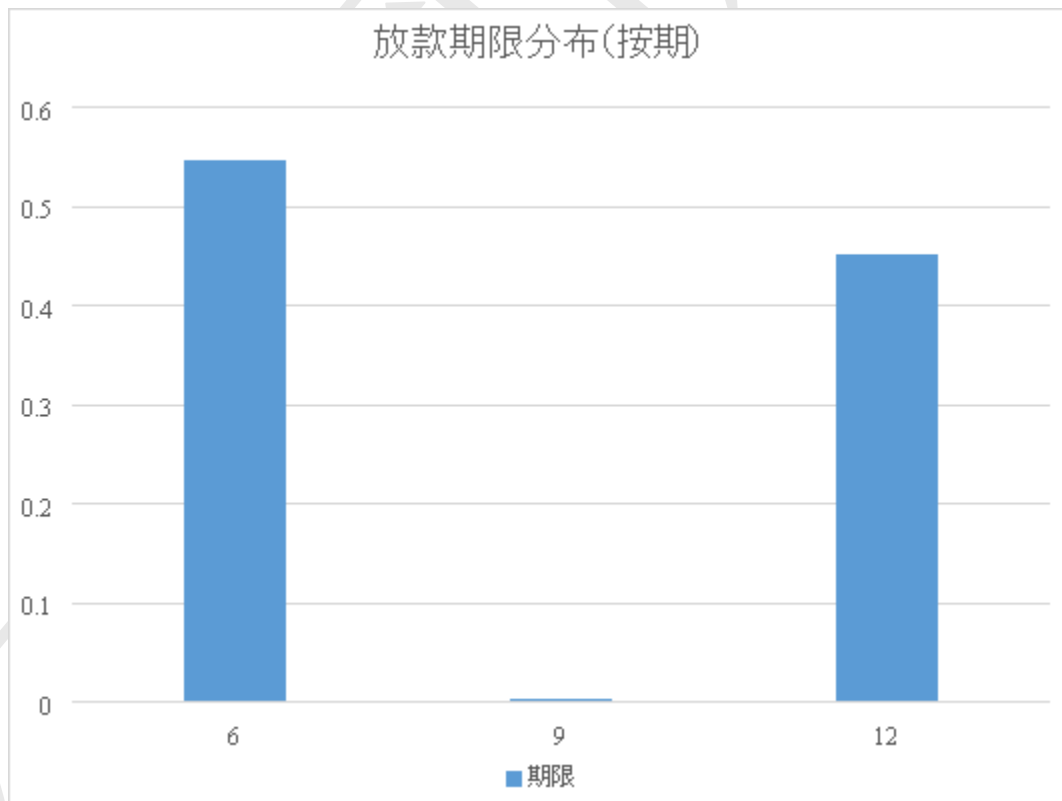
2、回款情况

总还款情况		
	还款笔数	还款本息(元)
线上还款	17,140	9,741,958.12
线下还款	48	35,745.76

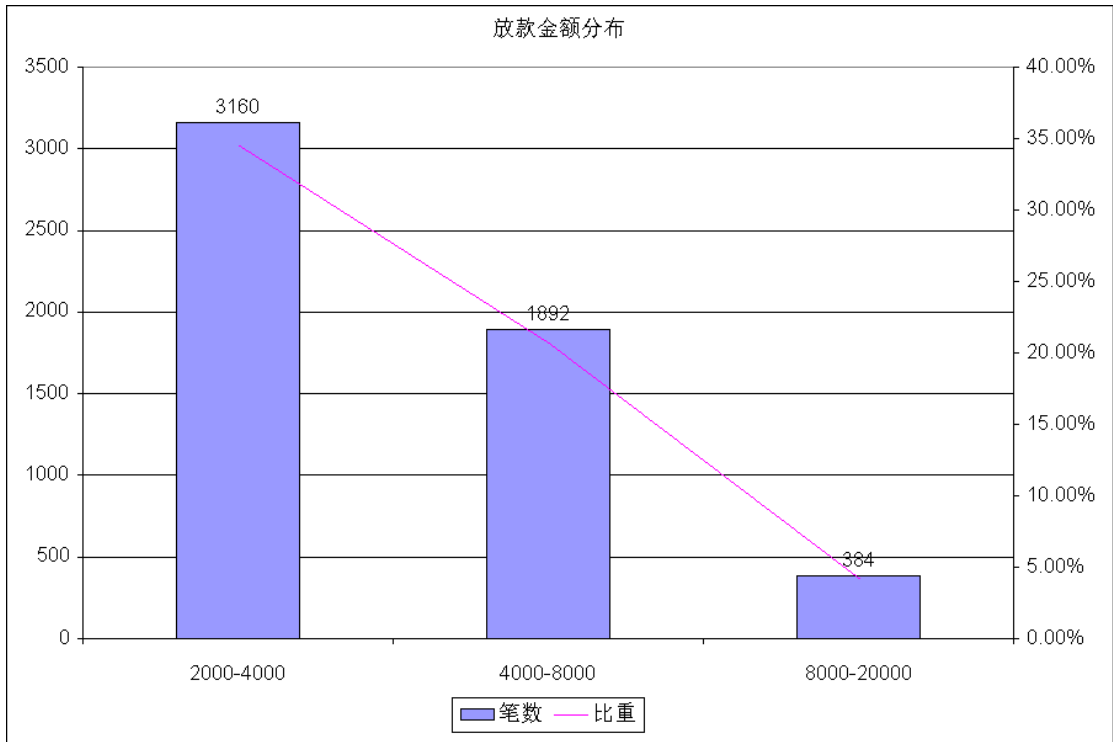


(二) 资产情况

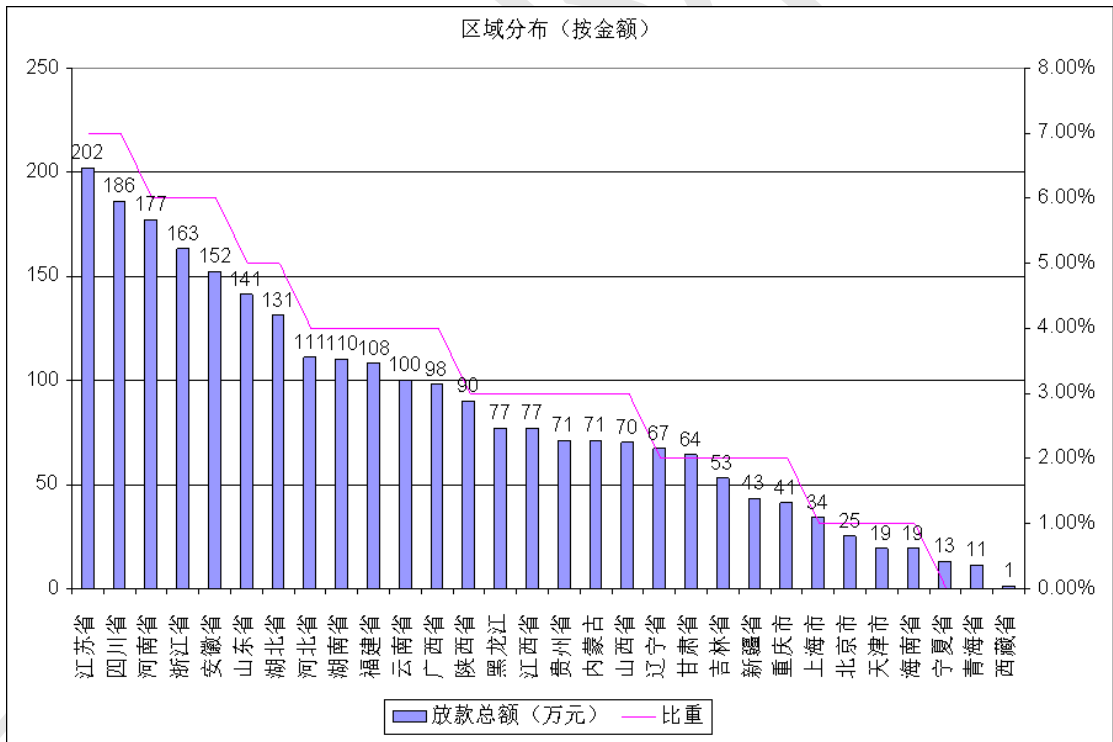
1、期限分布



2、金额分布 (前开后闭区间“()”)



3、地域分布



(三) 逾期情况

1、动态逾期率

循环期:

动态逾期率 = 逾期未还(发生逾期合同未还本金) / 总未还本金

摊还期:

动态逾期率 = 逾期未还(发生逾期合同未还本金) / 摊还期开始节点总未还贷款本金

月份	本月放款金额	本月回款金额	月末贷款余额	月末逾期 1-30 天金额	月末逾期 31-60 天金额	月末逾期 61-90 天金额	月末逾期 90 天+金额	M1 动态逾期率	M2 动态逾期率	M3 动态逾期率	M3+动态逾期率
2018 02	0.00	0.00	0.00	0.00	0.00	0.00	0.00	0.00%	0.00%	0.00%	0.00%
2018 03	0.00	0.00	0.00	0.00	0.00	0.00	0.00	0.00%	0.00%	0.00%	0.00%
2018 04	0.00	0.00	0.00	0.00	0.00	0.00	0.00	0.00%	0.00%	0.00%	0.00%
2018 05	0.00	0.00	0.00	0.00	0.00	0.00	0.00	0.00%	0.00%	0.00%	0.00%
2018 06	0.00	0.00	0.00	0.00	0.00	0.00	0.00	0.00%	0.00%	0.00%	0.00%
2018 07	0.00	0.00	0.00	0.00	0.00	0.00	0.00	0.00%	0.00%	0.00%	0.00%
2018 08	0.00	0.00	0.00	0.00	0.00	0.00	0.00	0.00%	0.00%	0.00%	0.00%
2018 09	381,288.00	0.00	381,288.00	0.00	0.00	0.00	0.00	0.00%	0.00%	0.00%	0.00%
2018 10	5,316,770.00	1,896,496.53	17,453,471.47	11,949.00	0.00	0.00	0.00	0.07%	0.00%	0.00%	0.00%
2018 11	4,456,680.00	3,010,597.85	18,899,553.62	131,837.44	1,449.00	0.00	0.00	0.70%	0.01%	0.00%	0.00%
2018 12	3,687,467.00	3,496,230.80	19,090,789.82	149,315.06	113,020.49	1,449.00	0.00	0.78%	0.59%	0.01%	0.00%

2、静态逾期率

静态逾期率 = X 月逾期明细表所有未偿还本金 / X 月贷款信息表放款本金

静态池	报告期末	静态池规模	静态池笔数	期末存续金额	期末存续笔数	逾期 1-30 天金	逾期 31-60 天金	逾期 61-	逾期 90 天+金	M1 逾期
-----	------	-------	-------	--------	--------	------------	-------------	--------	-----------	-------

201805	201806	0.00	0.00	0.00	0.00	0.00	0.00	0.00	0.00	0.00%
201805	201807	0.00	0.00	0.00	0.00	0.00	0.00	0.00	0.00	0.00%
201805	201808	0.00	0.00	0.00	0.00	0.00	0.00	0.00	0.00	0.00%
201805	201809	0.00	0.00	0.00	0.00	0.00	0.00	0.00	0.00	0.00%
201805	201810	0.00	0.00	0.00	0.00	0.00	0.00	0.00	0.00	0.00%
201805	201811	0.00	0.00	0.00	0.00	0.00	0.00	0.00	0.00	0.00%
201805	201812	0.00	0.00	0.00	0.00	0.00	0.00	0.00	0.00	0.00%
201806	201806	0.00	0.00	0.00	0.00	0.00	0.00	0.00	0.00	0.00%
201806	201807	0.00	0.00	0.00	0.00	0.00	0.00	0.00	0.00	0.00%
201806	201808	0.00	0.00	0.00	0.00	0.00	0.00	0.00	0.00	0.00%
201806	201809	0.00	0.00	0.00	0.00	0.00	0.00	0.00	0.00	0.00%
201806	201810	0.00	0.00	0.00	0.00	0.00	0.00	0.00	0.00	0.00%
201806	201811	0.00	0.00	0.00	0.00	0.00	0.00	0.00	0.00	0.00%
201806	201812	0.00	0.00	0.00	0.00	0.00	0.00	0.00	0.00	0.00%
201807	201807	0.00	0.00	0.00	0.00	0.00	0.00	0.00	0.00	0.00%
201807	201808	0.00	0.00	0.00	0.00	0.00	0.00	0.00	0.00	0.00%
201807	201809	0.00	0.00	0.00	0.00	0.00	0.00	0.00	0.00	0.00%
201807	201810	0.00	0.00	0.00	0.00	0.00	0.00	0.00	0.00	0.00%
201807	201811	0.00	0.00	0.00	0.00	0.00	0.00	0.00	0.00	0.00%
201807	201812	0.00	0.00	0.00	0.00	0.00	0.00	0.00	0.00	0.00%
201808	201808	0.00	0.00	0.00	0.00	0.00	0.00	0.00	0.00	0.00%
201808	201809	0.00	0.00	0.00	0.00	0.00	0.00	0.00	0.00	0.00%
201808	201810	0.00	0.00	0.00	0.00	0.00	0.00	0.00	0.00	0.00%
201808	201811	0.00	0.00	0.00	0.00	0.00	0.00	0.00	0.00	0.00%
201808	201812	0.00	0.00	0.00	0.00	0.00	0.00	0.00	0.00	0.00%
201809	201809	381,288.00	127.00	381,288.00	127.00	0.00	0.00	0.00	0.00	0.00%
201809	201810	381,288.00	127.00	303,609.00	114.00	11,949.00	0.00	0.00	0.00	3.13%
201809	201811	381,288.00	127.00	253,203.39	107.00	15,485.44	1,449.00	0.00	0.00	4.06%
201809	201812	381,288.00	127.00	205,491.23	103.00	15,357.61	745.49	1,449.00	0.00	4.03%
201810	201810	18,968,680.00	6,653.00	17,149,862.47	6,144.00	0.00	0.00	0.00	0.00	0.00%
201810	201811	18,968,680.00	6,653.00	14,430,119.83	5,775.00	116,352.00	0.00	0.00	0.00	0.61%
201810	201812	18,968,680.00	6,653.00	11,798,312.91	5,386.00	112,809.45	112,275.00	0.00	0.00	0.59%
201811	201811	4,456,680.00	1,335.00	4,216,230.40	1,268.00	0.00	0.00	0.00	0.00	0.00%
201811	201812	4,456,680.00	1,335.00	3,600,451.22	1,191.00	21,148.00	0.00	0.00	0.00	0.47%
201812	201812	3,687,467.00	1,042.00	3,486,534.46	998.00	0.00	0.00	0.00	0.00	0.00%

注：静态逾期率数据设置宽限期为 0 天，即借款人逾期天数为 0 天之内的则不被列入逾期。

(四) 风险预警事件监控情况

无风险预警事件。

第六节 风险状况

产品风险的详细情况请见信托文件风险揭示书。

第七节 重大变动说明及其它管理情况

本项目自成立以来，严格按照信托合同约定的投资方向进行投资运作，信托资金运用无重大变动。本报告期内就云南信托所能知悉的公开信息或能够以合法手段获取的其他信息得知，无涉及诉讼及损害信托财产、委托人或者受益人利益的情形。

云南国际信托有限公司

(签章处)

2019-01-20