

## 管理报告

产品名称： 云南信托星辰 110 期集合资金信托计划

报告期间： 2018 年度

报告人： 云南国际信托有限公司

本报告书是依据《中华人民共和国信托法》、《信托公司管理办法》及本信托文件规定完成。在信托存续期间，云南国际信托有限公司（以下简称“云南信托”）认真履行了受托人职责，诚实、信用、谨慎和有效地对信托财产进行了管理。

### 第一节 信托产品概况

|         |                      |
|---------|----------------------|
| 产品名称    | 云南信托星辰 110 期集合资金信托计划 |
| 募集规模    | 75,600,000.00        |
| 投向类型    | 固定收益类                |
| 是否结构化   | 否                    |
| 杠杆比例    |                      |
| 是否开放    | 否                    |
| 成立日     | 2018-11-08           |
| 到期日     | 2019-11-20           |
| 信托专户户名  | 云南国际信托有限公司           |
| 信托专户开户行 | 南京银行南京分行营业部          |
| 信托专户账号  | 0120010000000144     |
| 保管人     | 南京银行南京分行             |

### 第二节 信托资金管理、运用、处分及收益情况

受托人严格按照信托合同的约定，对信托资金进行管理、运用及处分。截止报告期信托资金管理、运用、处分及收益情况如下：

## 资产负债表

云南国际信托有限公司\_\_（云南信托星辰 110 期集合资金信托计划）  
\_\_专用表（2018-12-31）

单位：元

| 项目        | 年初数  | 期末数           |
|-----------|------|---------------|
| 信托资产：     |      |               |
| 货币资金      | 0.00 | 12,008,346.94 |
| 拆出资金      | 0.00 | 0.00          |
| 存出保证金     | 0.00 | 756,000.00    |
| 交易性金融资产   | 0.00 | 0.00          |
| 衍生金融资产    | 0.00 | 0.00          |
| 买入返售金融资产  | 0.00 | 0.00          |
| 其中：买入返售证券 | 0.00 | 0.00          |
| 买入返售信贷资产  | 0.00 | 0.00          |
| 应收款项      | 0.00 | 168,233.53    |
| 贷款        | 0.00 | 63,506,138.39 |
| 可供出售金融资产  | 0.00 | 0.00          |
| 持有至到期投资   | 0.00 | 0.00          |
| 长期应收款     | 0.00 | 0.00          |
| 长期股权投资    | 0.00 | 0.00          |
| 投资性房地产    | 0.00 | 0.00          |
| 固定资产      | 0.00 | 0.00          |
| 无形资产      | 0.00 | 0.00          |
| 长期待摊费用    | 0.00 | 0.00          |
| 其他资产      | 0.00 | 0.00          |
| 信托资产总计    | 0.00 | 76,438,718.86 |
| 信托负债：     |      |               |
| 交易性金融负债   | 0.00 | 0.00          |

|             |      |               |
|-------------|------|---------------|
| 衍生金融负债      | 0.00 | 0.00          |
| 应付受托人报酬     | 0.00 | 45,360.00     |
| 应付托管费       | 0.00 | 1,008.00      |
| 应付受益人收益     | 0.00 | 0.00          |
| 应交税费        | 0.00 | 70,965.83     |
| 应付销售服务费     | 0.00 | 0.00          |
| 其他应付款项      | 0.00 | 134,783.20    |
| 其他负债        | 0.00 | 0.00          |
| 信托负债合计      | 0.00 | 252,117.03    |
| 信托权益：       |      |               |
| 实收信托        | 0.00 | 75,600,000.00 |
| 其中：资金信托     | 0.00 | 75,600,000.00 |
| 财产信托        | 0.00 | 0.00          |
| 资本公积        | 0.00 | 0.00          |
| 外币报表折算差额    | 0.00 | 0.00          |
| 未分配利润       | 0.00 | 586,601.83    |
| 信托权益合计      | 0.00 | 76,186,601.83 |
| 信托负债及信托权益总计 | 0.00 | 76,438,718.86 |

## 信托项目利润及利润分配表

云南国际信托有限公司\_\_（云南信托星辰 110 期集合资金信托计划）\_\_专  
用表（2018-12-31）

单位：元

| 项目           | 本年累计金额       |
|--------------|--------------|
| 1. 营业收入      | 2,147,444.44 |
| 1.1 利息收入     | 2,147,444.44 |
| 1.2 投资收益     | 0.00         |
| 1.3 公允价值变动损益 | 0.00         |
| 1.4 租赁收入     | 0.00         |
| 1.5 汇兑损益     | 0.00         |
| 1.6 其它收入     | 0.00         |
| 2. 支出        | 811,143.87   |
| 2.1 营业税金及附加  | 7,603.48     |

|              |              |
|--------------|--------------|
| 2.2 受托人报酬    | 204,120.00   |
| 2.3 托管费      | 4,536.00     |
| 2.4 投资管理费    | 0.00         |
| 2.5 销售服务费    | 0.00         |
| 2.6 交易费用     | 0.00         |
| 2.7 资产减值损失   | 0.00         |
| 2.8 其它费用     | 594,884.39   |
| 3. 信托净利润     | 1,336,300.57 |
| 4. 其它综合收益    | 0.00         |
| 5. 综合收益      | 1,336,300.57 |
| 加：期初未分配信托利润  | 0.00         |
| 加：未分配信托利润平准金 | 0.00         |
| 6. 可供分配的信托利润 | 1,336,300.57 |
| 减：本期已分配信托利润  | 749,698.74   |
| 7. 期末未分配信托利润 | 586,601.83   |

### 第三节 信托产品估值情况

| 估值日期       | 项目单位净值 |
|------------|--------|
| 2018-12-31 | 1.01   |

### 第四节 信托经理变更情况

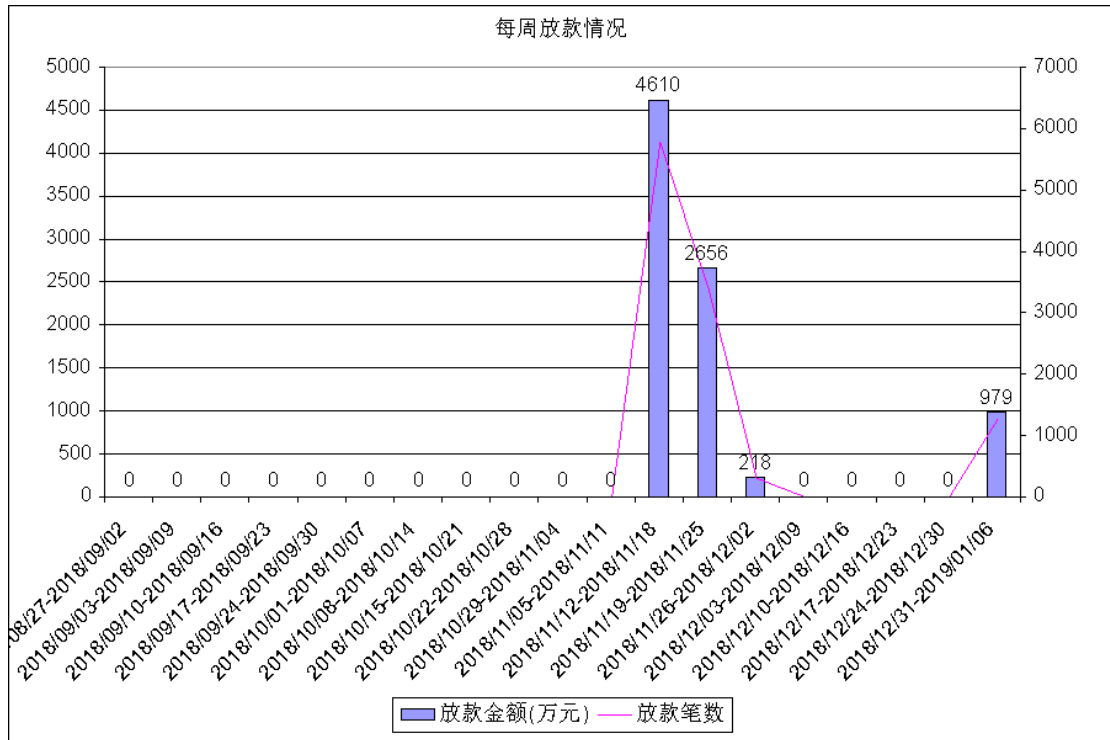
以信托经理变更临时信息披露公告为准

### 第五节 基础资产情况

#### (一) 放款回款数据

##### 1、放款情况

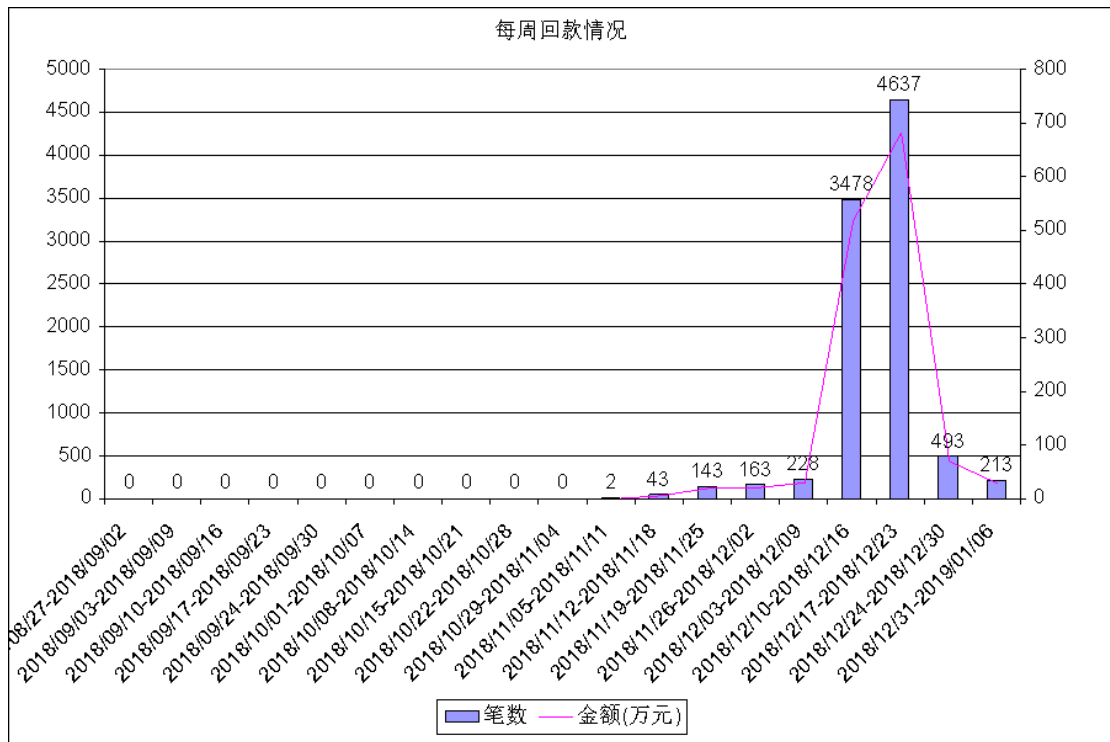
| 总放款情况         |        |             |
|---------------|--------|-------------|
| 累计放款金额(元)     | 累计放款笔数 | 单笔放款平均金额(元) |
| 74,863,300.00 | 9,485  | 7,892.81    |



注：显示近 20 周放款情况，未放款周末显示。

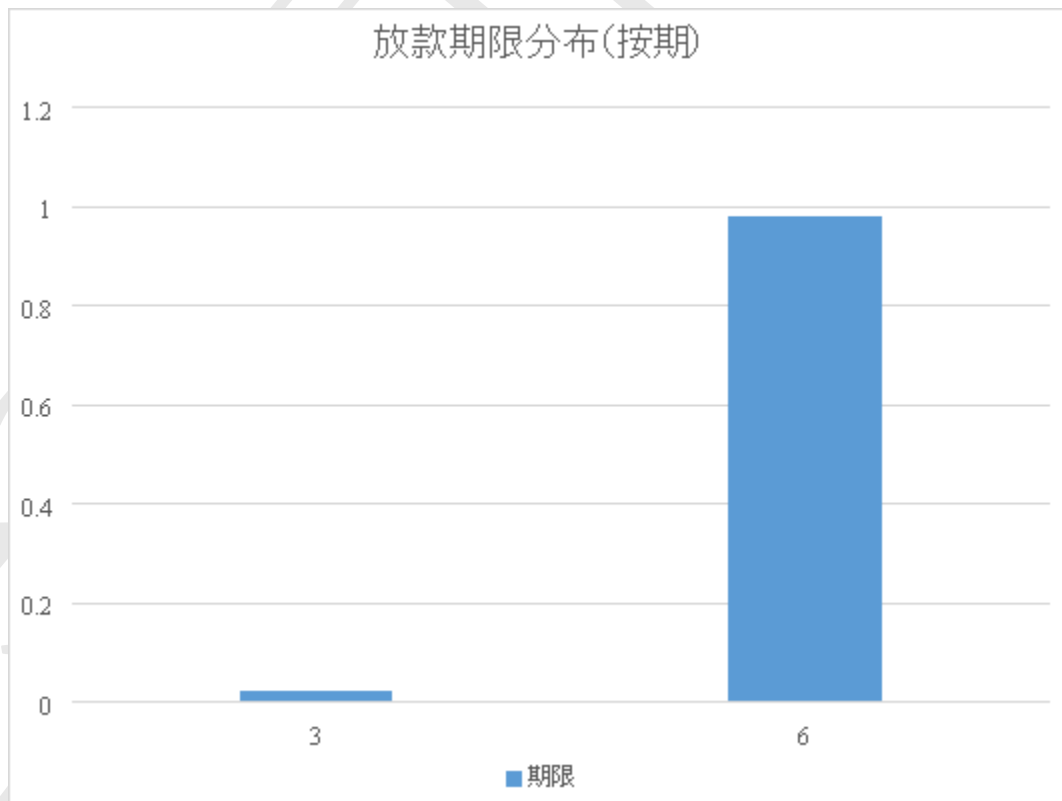
## 2、回款情况

| 总还款情况 |       |               |
|-------|-------|---------------|
|       | 还款笔数  | 还款本息(元)       |
| 线上还款  | 9,197 | 13,521,250.82 |
| 线下还款  | 4     | 11,351.04     |

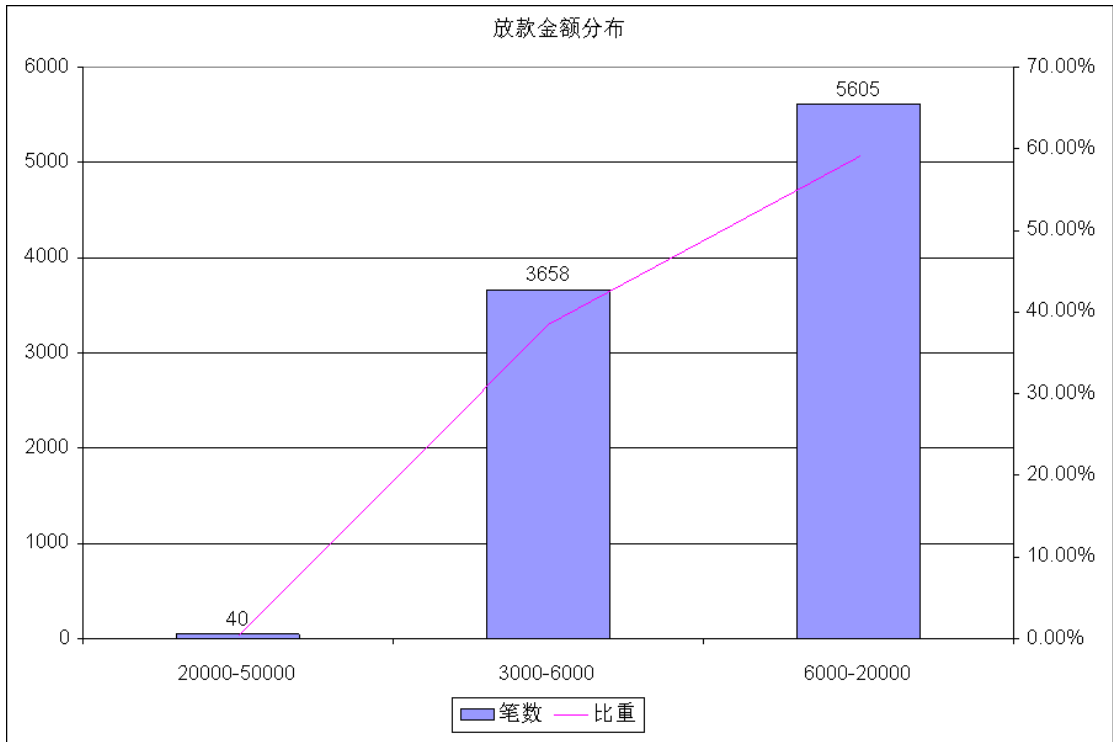


## (二) 资产情况

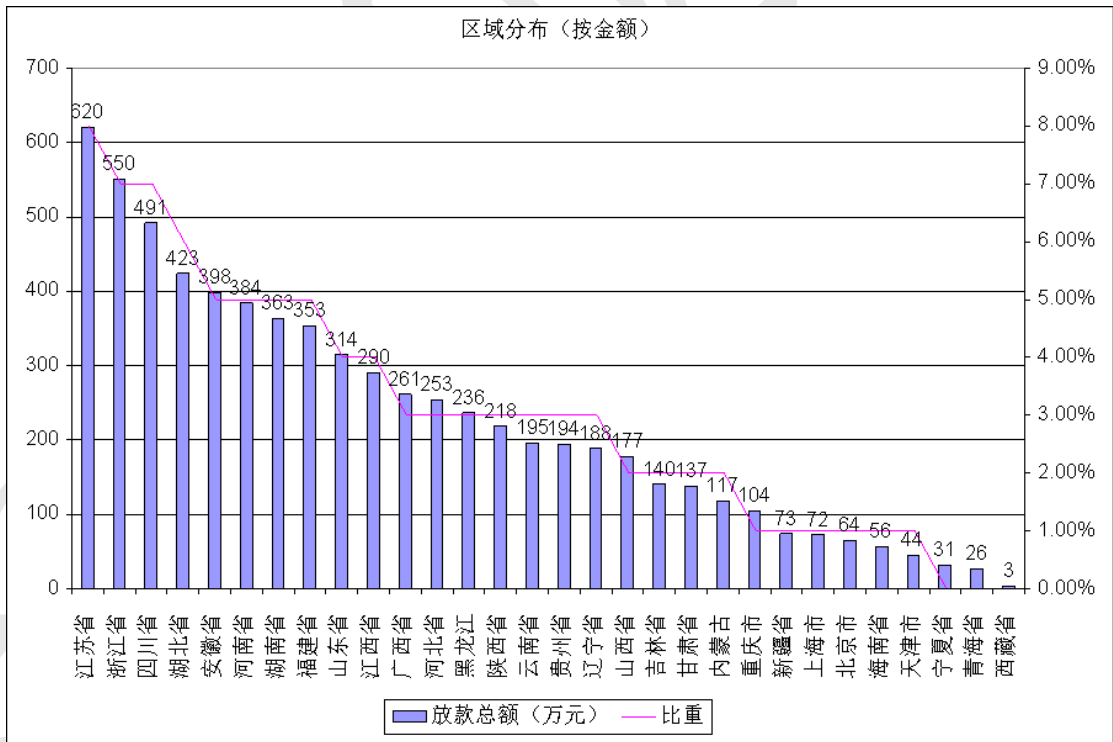
### 1、期限分布



### 2、金额分布 (前开后闭区间“( )”)



### 3、地域分布



### (三) 逾期情况

#### 1、动态逾期率

循环期:

动态逾期率 = 逾期未还(发生逾期合同未还本金) / 总未还本金

摊还期:

动态逾期率 = 逾期未还(发生逾期合同未还本金) / 摊还期开始节点总未还贷款本金

| 月份      | 本月放款金额        | 本月回款金额        | 月末贷款余额        | 月末逾期 1-30 天金额 | 月末逾期 31-60 天金额 | 月末逾期 61-90 天金额 | 月末逾期 90 天 + 金额 | M1 动态逾期率 | M2 动态逾期率 | M3 动态逾期率 | M3+动态逾期率 |
|---------|---------------|---------------|---------------|---------------|----------------|----------------|----------------|----------|----------|----------|----------|
| 2018 02 | 0.00          | 0.00          | 0.00          | 0.00          | 0.00           | 0.00           | 0.00           | 0.00%    | 0.00%    | 0.00%    | 0.00%    |
| 2018 03 | 0.00          | 0.00          | 0.00          | 0.00          | 0.00           | 0.00           | 0.00           | 0.00%    | 0.00%    | 0.00%    | 0.00%    |
| 2018 04 | 0.00          | 0.00          | 0.00          | 0.00          | 0.00           | 0.00           | 0.00           | 0.00%    | 0.00%    | 0.00%    | 0.00%    |
| 2018 05 | 0.00          | 0.00          | 0.00          | 0.00          | 0.00           | 0.00           | 0.00           | 0.00%    | 0.00%    | 0.00%    | 0.00%    |
| 2018 06 | 0.00          | 0.00          | 0.00          | 0.00          | 0.00           | 0.00           | 0.00           | 0.00%    | 0.00%    | 0.00%    | 0.00%    |
| 2018 07 | 0.00          | 0.00          | 0.00          | 0.00          | 0.00           | 0.00           | 0.00           | 0.00%    | 0.00%    | 0.00%    | 0.00%    |
| 2018 08 | 0.00          | 0.00          | 0.00          | 0.00          | 0.00           | 0.00           | 0.00           | 0.00%    | 0.00%    | 0.00%    | 0.00%    |
| 2018 09 | 0.00          | 0.00          | 0.00          | 0.00          | 0.00           | 0.00           | 0.00           | 0.00%    | 0.00%    | 0.00%    | 0.00%    |
| 2018 10 | 0.00          | 0.00          | 0.00          | 0.00          | 0.00           | 0.00           | 0.00           | 0.00%    | 0.00%    | 0.00%    | 0.00%    |
| 2018 11 | 74,863,300.00 | 349,849.34    | 74,513,450.66 | 0.00          | 0.00           | 0.00           | 0.00           | 0.00%    | 0.00%    | 0.00%    | 0.00%    |
| 2018 12 | 0.00          | 11,007,312.27 | 63,506,138.39 | 4,098,500.00  | 0.00           | 0.00           | 0.00           | 6.45%    | 0.00%    | 0.00%    | 0.00%    |

## 2、静态逾期率

静态逾期率 = X 月逾期明细表所有未偿还本金 / X 月贷款信息表放款本金

| 静态池 | 报告期末 | 静态池规模 | 静态池笔数 | 期末存续金额 | 期末存续笔 | 逾期 1-30 天金额 | 逾期 | 逾期 | 逾期 | M1 逾期 | M2 逾期 | M3 逾期 |
|-----|------|-------|-------|--------|-------|-------------|----|----|----|-------|-------|-------|
|-----|------|-------|-------|--------|-------|-------------|----|----|----|-------|-------|-------|



|        |        |      |      |      | 数    |      | 31-60天<br>金额 | 61-90天<br>金额 | 90天<br>+金额 | 率     | 率     | 率     |
|--------|--------|------|------|------|------|------|--------------|--------------|------------|-------|-------|-------|
| 201801 | 201802 | 0.00 | 0.00 | 0.00 | 0.00 | 0.00 | 0.00         | 0.00         | 0.00       | 0.00% | 0.00% | 0.00% |
| 201801 | 201803 | 0.00 | 0.00 | 0.00 | 0.00 | 0.00 | 0.00         | 0.00         | 0.00       | 0.00% | 0.00% | 0.00% |
| 201801 | 201804 | 0.00 | 0.00 | 0.00 | 0.00 | 0.00 | 0.00         | 0.00         | 0.00       | 0.00% | 0.00% | 0.00% |
| 201801 | 201805 | 0.00 | 0.00 | 0.00 | 0.00 | 0.00 | 0.00         | 0.00         | 0.00       | 0.00% | 0.00% | 0.00% |
| 201801 | 201806 | 0.00 | 0.00 | 0.00 | 0.00 | 0.00 | 0.00         | 0.00         | 0.00       | 0.00% | 0.00% | 0.00% |
| 201801 | 201807 | 0.00 | 0.00 | 0.00 | 0.00 | 0.00 | 0.00         | 0.00         | 0.00       | 0.00% | 0.00% | 0.00% |
| 201801 | 201808 | 0.00 | 0.00 | 0.00 | 0.00 | 0.00 | 0.00         | 0.00         | 0.00       | 0.00% | 0.00% | 0.00% |
| 201801 | 201809 | 0.00 | 0.00 | 0.00 | 0.00 | 0.00 | 0.00         | 0.00         | 0.00       | 0.00% | 0.00% | 0.00% |
| 201801 | 201810 | 0.00 | 0.00 | 0.00 | 0.00 | 0.00 | 0.00         | 0.00         | 0.00       | 0.00% | 0.00% | 0.00% |
| 201801 | 201811 | 0.00 | 0.00 | 0.00 | 0.00 | 0.00 | 0.00         | 0.00         | 0.00       | 0.00% | 0.00% | 0.00% |
| 201801 | 201812 | 0.00 | 0.00 | 0.00 | 0.00 | 0.00 | 0.00         | 0.00         | 0.00       | 0.00% | 0.00% | 0.00% |
| 201802 | 201802 | 0.00 | 0.00 | 0.00 | 0.00 | 0.00 | 0.00         | 0.00         | 0.00       | 0.00% | 0.00% | 0.00% |
| 201802 | 201803 | 0.00 | 0.00 | 0.00 | 0.00 | 0.00 | 0.00         | 0.00         | 0.00       | 0.00% | 0.00% | 0.00% |
| 201802 | 201804 | 0.00 | 0.00 | 0.00 | 0.00 | 0.00 | 0.00         | 0.00         | 0.00       | 0.00% | 0.00% | 0.00% |
| 201802 | 201805 | 0.00 | 0.00 | 0.00 | 0.00 | 0.00 | 0.00         | 0.00         | 0.00       | 0.00% | 0.00% | 0.00% |
| 201802 | 201806 | 0.00 | 0.00 | 0.00 | 0.00 | 0.00 | 0.00         | 0.00         | 0.00       | 0.00% | 0.00% | 0.00% |
| 201802 | 201807 | 0.00 | 0.00 | 0.00 | 0.00 | 0.00 | 0.00         | 0.00         | 0.00       | 0.00% | 0.00% | 0.00% |
| 201802 | 201808 | 0.00 | 0.00 | 0.00 | 0.00 | 0.00 | 0.00         | 0.00         | 0.00       | 0.00% | 0.00% | 0.00% |
| 201802 | 201809 | 0.00 | 0.00 | 0.00 | 0.00 | 0.00 | 0.00         | 0.00         | 0.00       | 0.00% | 0.00% | 0.00% |
| 201802 | 201810 | 0.00 | 0.00 | 0.00 | 0.00 | 0.00 | 0.00         | 0.00         | 0.00       | 0.00% | 0.00% | 0.00% |
| 201802 | 201811 | 0.00 | 0.00 | 0.00 | 0.00 | 0.00 | 0.00         | 0.00         | 0.00       | 0.00% | 0.00% | 0.00% |





|        |        |               |          |               |          |              |      |      |      |       |       |       |       |
|--------|--------|---------------|----------|---------------|----------|--------------|------|------|------|-------|-------|-------|-------|
| 201808 | 201810 | 0.00          | 0.00     | 0.00          | 0.00     | 0.00         | 0.00 | 0.00 | 0.00 | 0.00  | 0.00% | 0.00% | 0.00% |
| 201808 | 201811 | 0.00          | 0.00     | 0.00          | 0.00     | 0.00         | 0.00 | 0.00 | 0.00 | 0.00  | 0.00% | 0.00% | 0.00% |
| 201808 | 201812 | 0.00          | 0.00     | 0.00          | 0.00     | 0.00         | 0.00 | 0.00 | 0.00 | 0.00  | 0.00% | 0.00% | 0.00% |
| 201809 | 201809 | 0.00          | 0.00     | 0.00          | 0.00     | 0.00         | 0.00 | 0.00 | 0.00 | 0.00  | 0.00% | 0.00% | 0.00% |
| 201809 | 201810 | 0.00          | 0.00     | 0.00          | 0.00     | 0.00         | 0.00 | 0.00 | 0.00 | 0.00  | 0.00% | 0.00% | 0.00% |
| 201809 | 201811 | 0.00          | 0.00     | 0.00          | 0.00     | 0.00         | 0.00 | 0.00 | 0.00 | 0.00  | 0.00% | 0.00% | 0.00% |
| 201809 | 201812 | 0.00          | 0.00     | 0.00          | 0.00     | 0.00         | 0.00 | 0.00 | 0.00 | 0.00  | 0.00% | 0.00% | 0.00% |
| 201810 | 201810 | 0.00          | 0.00     | 0.00          | 0.00     | 0.00         | 0.00 | 0.00 | 0.00 | 0.00  | 0.00% | 0.00% | 0.00% |
| 201810 | 201811 | 0.00          | 0.00     | 0.00          | 0.00     | 0.00         | 0.00 | 0.00 | 0.00 | 0.00  | 0.00% | 0.00% | 0.00% |
| 201810 | 201812 | 0.00          | 0.00     | 0.00          | 0.00     | 0.00         | 0.00 | 0.00 | 0.00 | 0.00  | 0.00% | 0.00% | 0.00% |
| 201811 | 201811 | 74,863,300.00 | 9,485.00 | 74,513,450.66 | 9,485.00 | 0.00         | 0.00 | 0.00 | 0.00 | 0.00  | 0.00% | 0.00% | 0.00% |
| 201811 | 201812 | 74,863,300.00 | 9,485.00 | 63,506,138.39 | 9,481.00 | 4,098,500.00 | 0.00 | 0.00 | 0.00 | 5.47% | 0.00% | 0.00% | 0.00% |
| 201812 | 201812 | 0.00          | 0.00     | 0.00          | 0.00     | 0.00         | 0.00 | 0.00 | 0.00 | 0.00  | 0.00% | 0.00% | 0.00% |
|        |        |               |          |               |          |              |      |      |      |       |       |       |       |

注：静态逾期率数据设置宽限期为 0 天，即借款人逾期天数为 0 天之内的则不被列入逾期。

**(四) 风险预警事件监控情况**

无风险预警事件。

**第六节 风险状况**

产品风险的详细情况请见信托文件风险揭示书。

**第七节 重大变动说明及其它管理情况**

本项目自成立以来，严格按照信托合同约定的投资方向进行投资运作，信托资金运用无重大变动。本报告期内就云南信托所能知悉的公开信息或能够以

合法手段获取的其他信息得知，无涉及诉讼及损害信托财产、委托人或者受益人利益的情形。

云南国际信托有限公司

(签章处)

2019-01-20